



SPAZIOSO TRILOCALE VICINO ALLA PLACE DES MOULINS

12 000 €/mese



DESCRITTIVO :

TRILOCALE situato in una moderna palazzina con bellissime finiture di pregio. Posizione centrale, vicino alla Place des Moulins. L'appartamento con una superficie totale di 130 Mq è composto da: ingresso, soggiorno con loggia, una camera da letto con balcone, con armadio e bagno completo di doccia, una camera da letto con antibagno e bagno completo, cucina attrezzata con passavivande, bagno per gli ospiti. Ha una loggia di 15 m2 con vista sulla città. Affittasi con cantina e due posti auto.

REF: LM1527

INFORMAZIONI

	*130 m ²
	15 m ²
	buone condizioni
	2
	Esposizione sud
	Vista città
CARICHI	1 150 €/mois

*superficie commercializzabile

This document does not form part of any offer or contract. All measurements, areas and distances are approximate. The information and plans contained herein are believed to be correct, however, their accuracy is not guaranteed. The photographs show only certain parts of the property at the time they were taken. This offer is subject to change of price or other conditions, without prior notice.



SPAZIOSO TRILOCALE VICINO ALLA PLACE DES MOULINS





SPAZIOSO TRILOCALE VICINO ALLA PLACE DES MOULINS





SPAZIOSO TRILOCALE VICINO ALLA PLACE DES MOULINS



SAINT GEORGES

LA ROUSSE

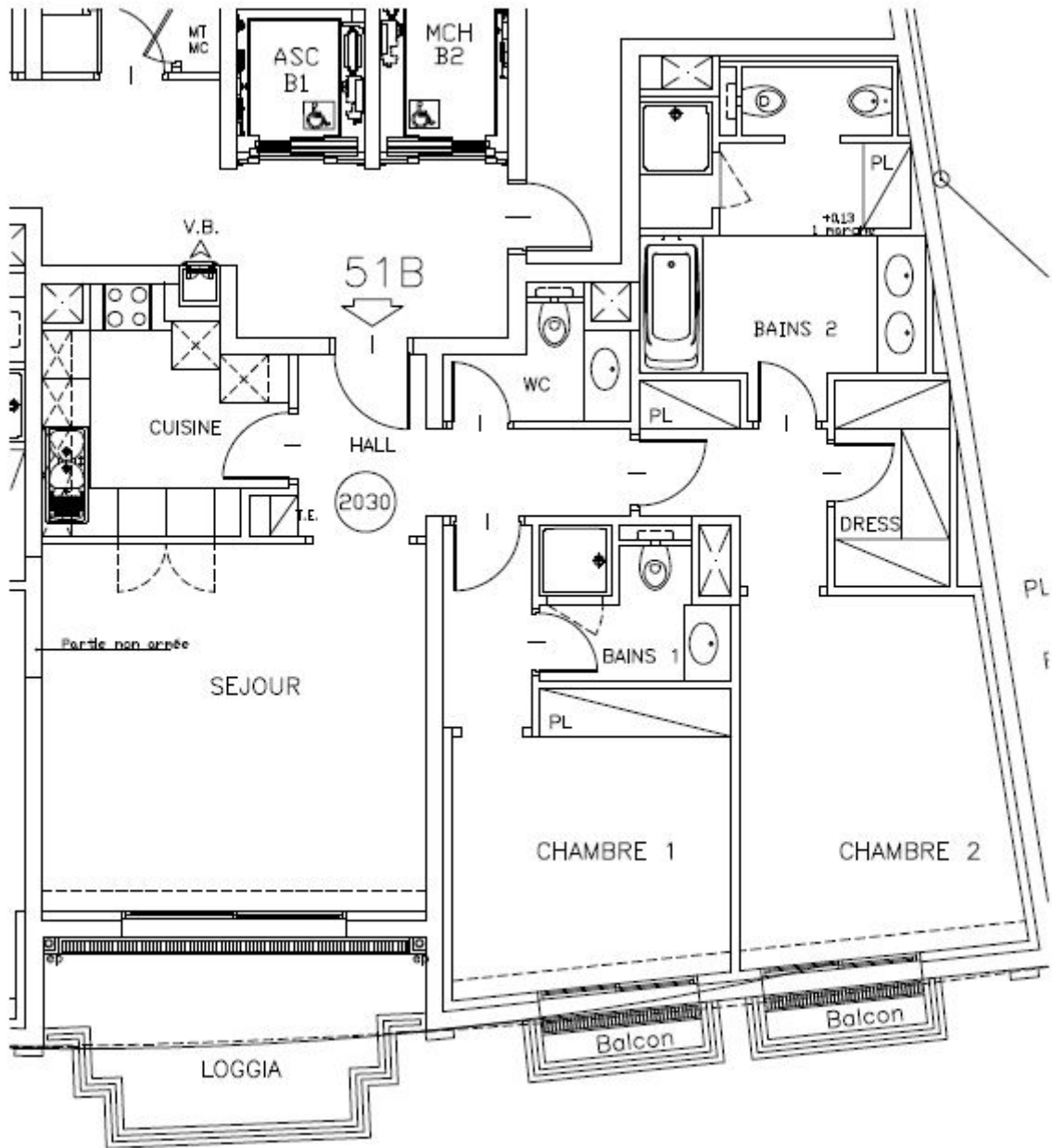


SPAZIOSO TRILOCALE VICINO ALLA PLACE DES MOULINS





SPAZIOSO TRILOCALE VICINO ALLA PLACE DES MOULINS

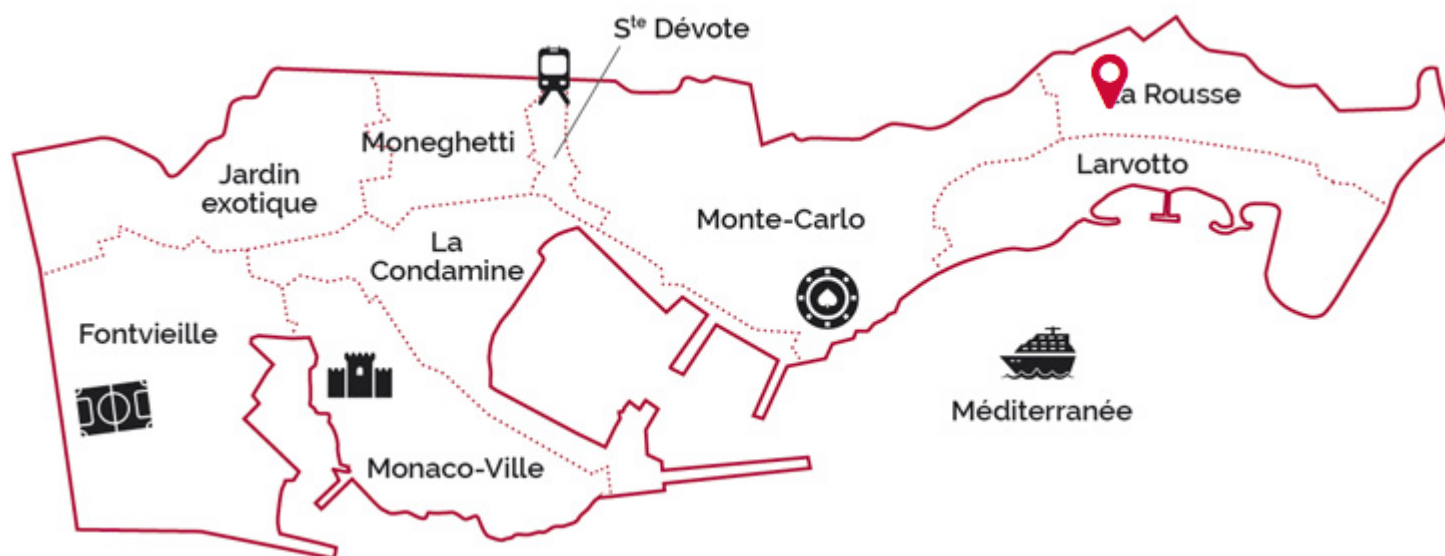


SAINT GEORGES

LA ROUSSE



SPAZIOSO TRILOCALE VICINO ALLA PLACE DES MOULINS



Legal This document does not form part of any offer or contract. All measurements, areas and distances are approximate. The information and plans contained herein are believed to be correct, however, their accuracy is not guaranteed. The photographs show only certain parts of the property at the time they were taken. This offer is subject to change of price or other conditions, without prior notice.