



APPARTAMENTO ECCEZIONALE DAVANTI AL PORTO DI
MONTECARLO

44 000 €/mese



DESCRITTIVO :

Magnifico 4 LOCALI situato in una nuova residenza contemporanea, che beneficia di una posizione eccezionale ed unica sul Quai Kennedy, di fronte al porto di Monaco. Finiture di prestigio, materiali nobili, volumi e spazi generosi assicurano agli inquilini un ambiente raffinato e confortevole.

Con una superficie totale di 299 Mq, si compone di: ingresso con armadi e wc ospiti, doppio soggiorno/sala da pranzo di 77 Mq, fronte Porto, ampia cucina arredata e attrezzata di 19 Mq con annessa lavanderia, una camera padronale di 23 mq con due ampie cabine armadio attrezzate per Signora/Signore, bagno adiacente con vasca e cabina doccia, affacciato sul Porto; due camere da letto ciascuna con il proprio bagno completo di doccia (due lavandini), ampio armadio a muro, sul fronte Porto. Dispone di tre balconi in teak oliato, di fronte al porto di Monaco, con una superficie di 19 m2.

Affittasi con cantina e due posti auto.

REF: LM2036

INFORMAZIONI



*299 m²



19 m²



nuovo



3



Esposizione sud



Vista monaco, porto

*superficie commercializzabile

This document does not form part of any offer or contract. All measurements, areas and distances are approximate. The information and plans contained herein are believed to be correct, however, their accuracy is not guaranteed. The photographs show only certain parts of the property at the time they were taken. This offer is subject to change of price or other conditions, without prior notice.

LE LUCIANA
LA CONDAMINE



APPARTAMENTO ECCEZIONALE DAVANTI AL PORTO DI
MONTECARLO





APPARTAMENTO ECCEZIONALE DAVANTI AL PORTO DI
MONTECARLO



LE LUCIANA
LA CONDAMINE



APPARTAMENTO ECCEZIONALE DAVANTI AL PORTO DI
MONTECARLO



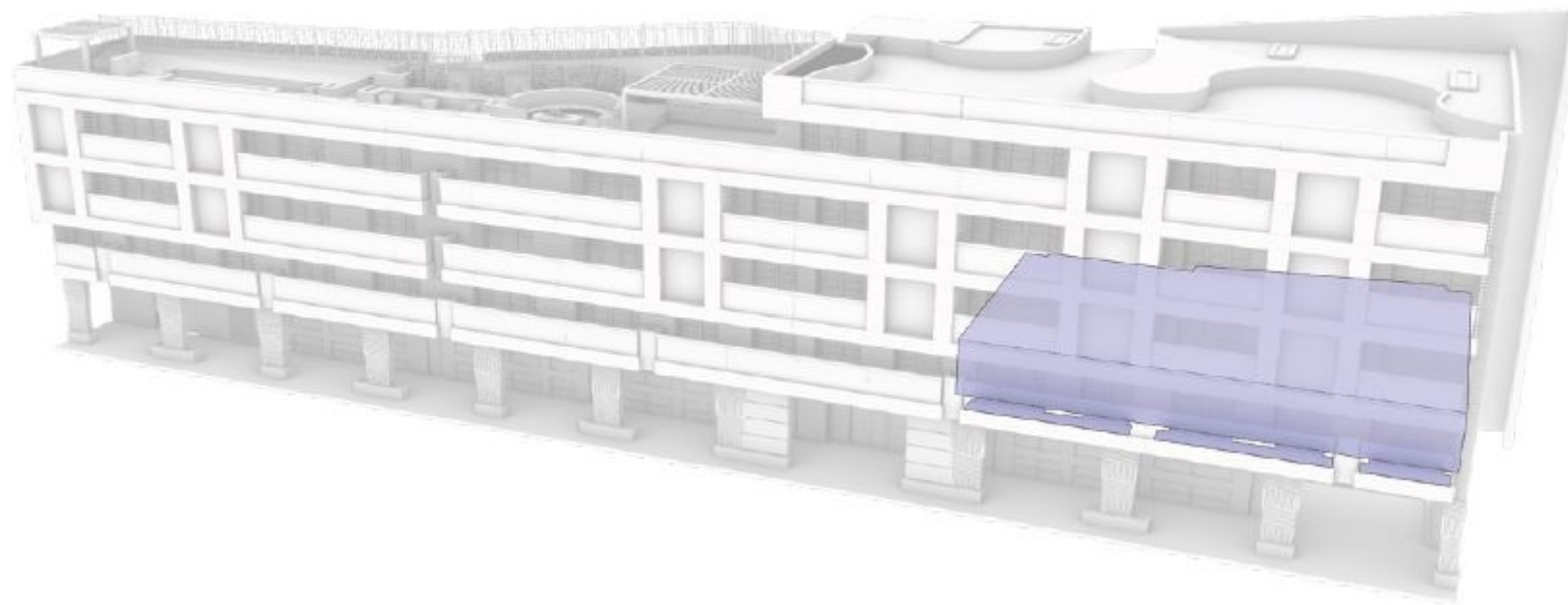


APPARTAMENTO ECCEZIONALE DAVANTI AL PORTO DI MONTECARLO





APPARTAMENTO ECCEZIONALE DAVANTI AL PORTO DI MONTECARLO





APPARTAMENTO ECCEZIONALE DAVANTI AL PORTO DI
MONTECARLO



Legal This document does not form part of any offer or contract. All measurements, areas and distances are approximate. The information and plans contained herein are believed to be correct, however, their accuracy is not guaranteed. The photographs show only certain parts of the property at the time they were taken. This offer is subject to change of price or other conditions, without prior notice.