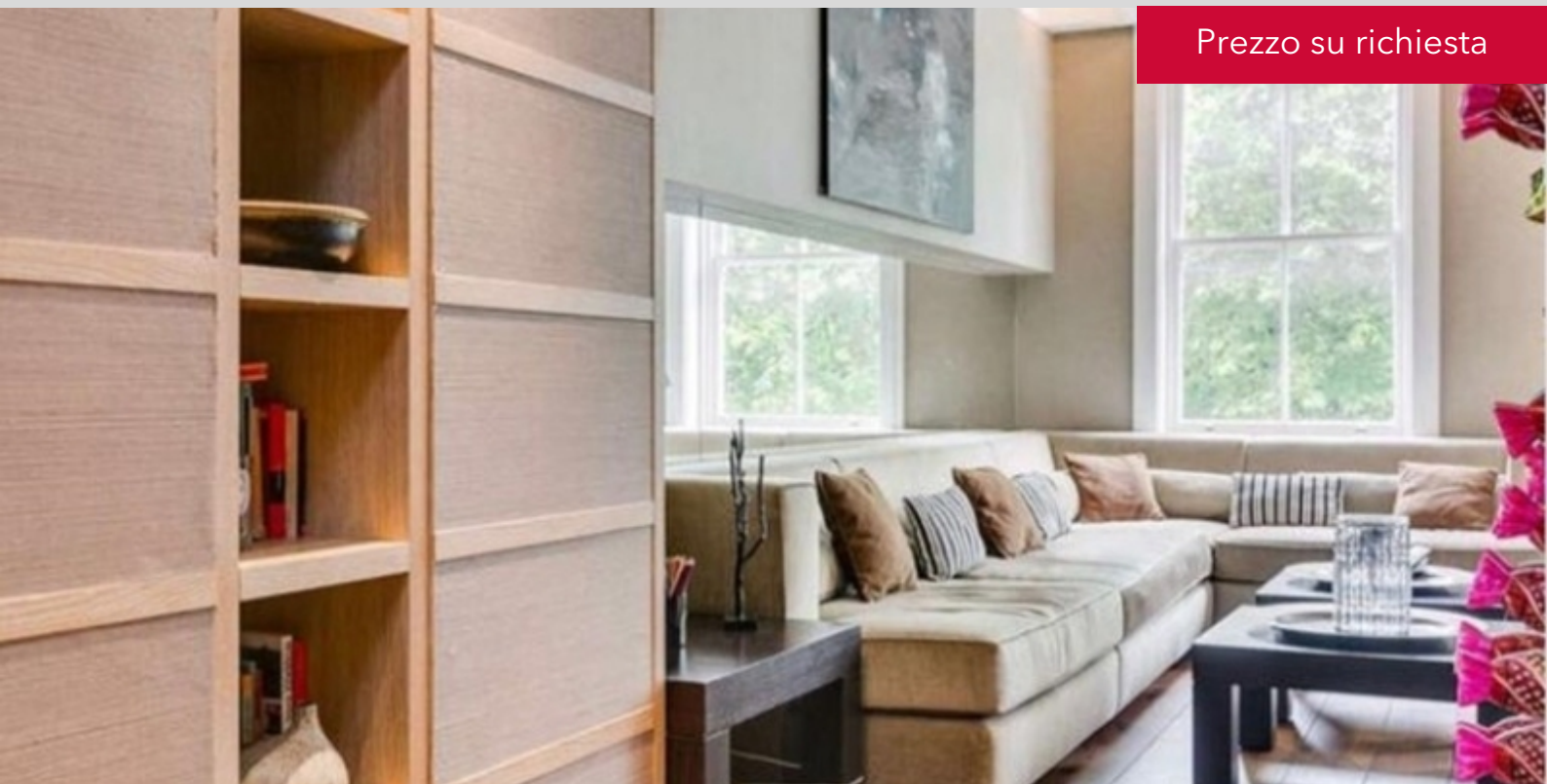




INCANTEVOLE 3 VANI - IDEALE COME PIED-A-TERRE : LONDRA SW3

Prezzo su richiesta



DESCRITTIVO :

Raffinato 3 vani, ristrutturato con grande gusto, in un tipico edificio londinese in mattoni, situato nel prestigioso quartiere di Chelsea a pochi passi da Knightbridge e nel cuore di Londra, in una via molto tranquilla e verdeggiante. Indirizzo prestigioso. Di una superficie totale di 72 m², é composto da :ingresso, soggiorno con attinente cucina attrezzata, due camere da letto, un bagno, un bagno con doccia, armadi, ripostiglio.

Accesso privato diretto all'appartamento tramite ascensore.

REF: VE18

INFORMAZIONI



*72 m²



nuovo



2



Esposizione sud est



Vista giardini

*superficie commercializzabile

This document does not form part of any offer or contract. All measurements, areas and distances are approximate. The information and plans contained herein are believed to be correct, however, their accuracy is not guaranteed. The photographs show only certain parts of the property at the time they were taken. This offer is subject to change of price or other conditions, without prior notice.

LONDRES



INCANTEVOLE 3 VANI - IDEALE COME PIED-A-TERRE : LONDRA SW3



LONDRES



INCANTEVOLE 3 VANI - IDEALE COME PIED-A-TERRE : LONDRA SW3



LONDRES



INCANTEVOLE 3 VANI - IDEALE COME PIED-A-TERRE : LONDRA SW3





INCANTEVOLE 3 VANI - IDEALE COME PIED-A-TERRE : LONDRA SW3

