



## APPARTAMENTO FAMILIARE VICINO ALLE SPIAGGE

5 500 000 €



### DESCRITTIVO :

APPARTAMENTO DI 3 CAMERE DA LETTO dalle grandi potenzialità in un palazzo signorile, situato vicino al mare, con vista sulle spiagge del Larvotto. Vicino a tutti i servizi.

Con una superficie totale di 138 M2, si compone di: ingresso, soggiorno con balcone, zona pranzo, due camere da letto con balcone, un bagno completo, un bagno con wc, angolo cottura, lavanderia.

Dispone di 2 balconi con una superficie totale di 15 M2 con vista sul mare.

Venduto con parcheggio.

**REF: VM1464**

### INFORMAZIONI



\*138 m<sup>2</sup>



15 m<sup>2</sup>



da rinfrescare



2



Esposizione sud est



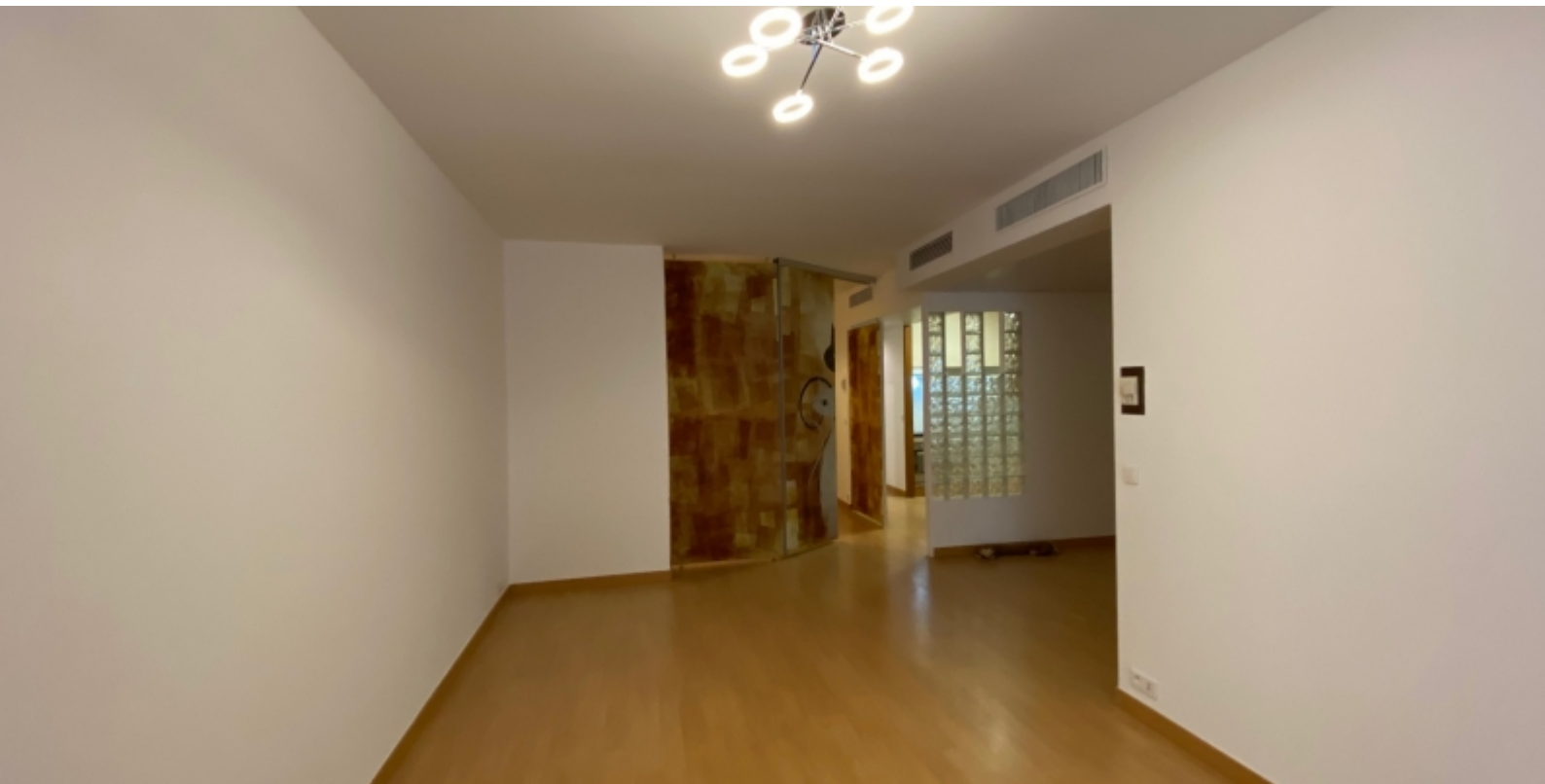
Vista vista mare parziale

\*superficie commercializzabile

This document does not form part of any offer or contract. All measurements, areas and distances are approximate. The information and plans contained herein are believed to be correct, however, their accuracy is not guaranteed. The photographs show only certain parts of the property at the time they were taken. This offer is subject to change of price or other conditions, without prior notice.



APPARTAMENTO FAMILIARE VICINO ALLE SPIAGGE







APPARTAMENTO FAMILIARE VICINO ALLE SPIAGGE





APPARTAMENTO FAMILIARE VICINO ALLE SPIAGGE

