



BILOCALE NEL CUORE DI FONTVIEILLE

5 900 000 €



DESCRITTIVO :

Spazioso BILOCALE situato in un residence di lusso con piscina e vista panoramica sul mare. Soleggiamento ottimale e ambiente tranquillo. Servizio di portineria 24 ore su 24, 7 giorni su 7.

Con una superficie totale di 150 M2, si compone di: ingresso con armadi, soggiorno/sala da pranzo, una camera da letto, un bagno completo, una cucina e WC per gli ospiti.

Dispone di un ampio terrazzo circolare che serve il soggiorno, la camera da letto e la cucina.

Venduto con cantina e parcheggio.

REF: VM2250

INFORMAZIONI



*118 m²



78 m²



stato d'origine



1



Esposizione sud



Vista vista mare parziale,
giardini

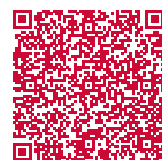
*superficie commercializzabile

This document does not form part of any offer or contract. All measurements, areas and distances are approximate. The information and plans contained herein are believed to be correct, however, their accuracy is not guaranteed. The photographs show only certain parts of the property at the time they were taken. This offer is subject to change of price or other conditions, without prior notice.



BILOCALE NEL CUORE DI FONTVIEILLE





BILOCALE NEL CUORE DI FONTVIEILLE





BILOCALE NEL CUORE DI FONTVIEILLE



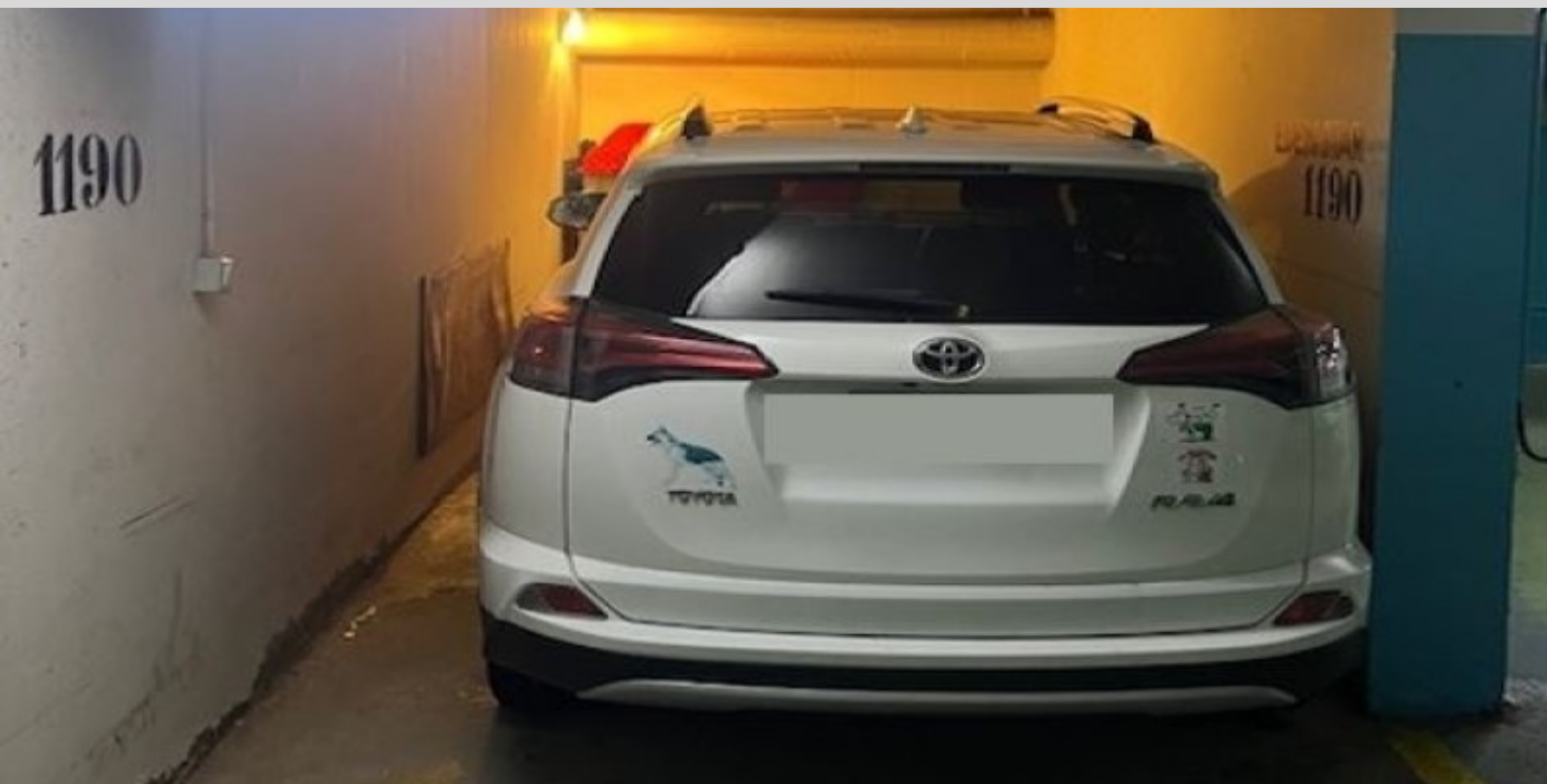


BILOCALE NEL CUORE DI FONTVIEILLE





BILOCALE NEL CUORE DI FONTVIEILLE



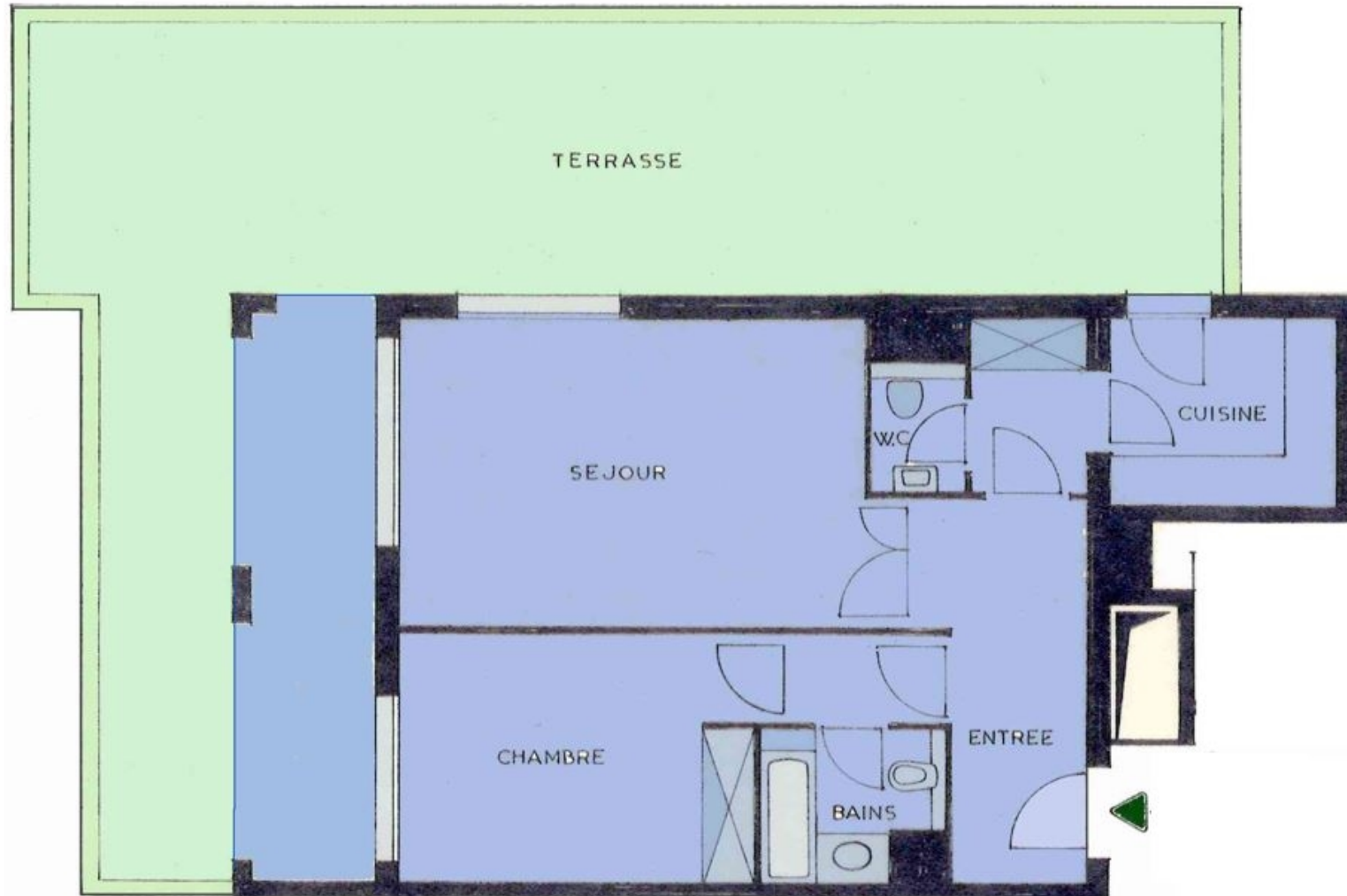


BILOCALE NEL CUORE DI FONTVIEILLE



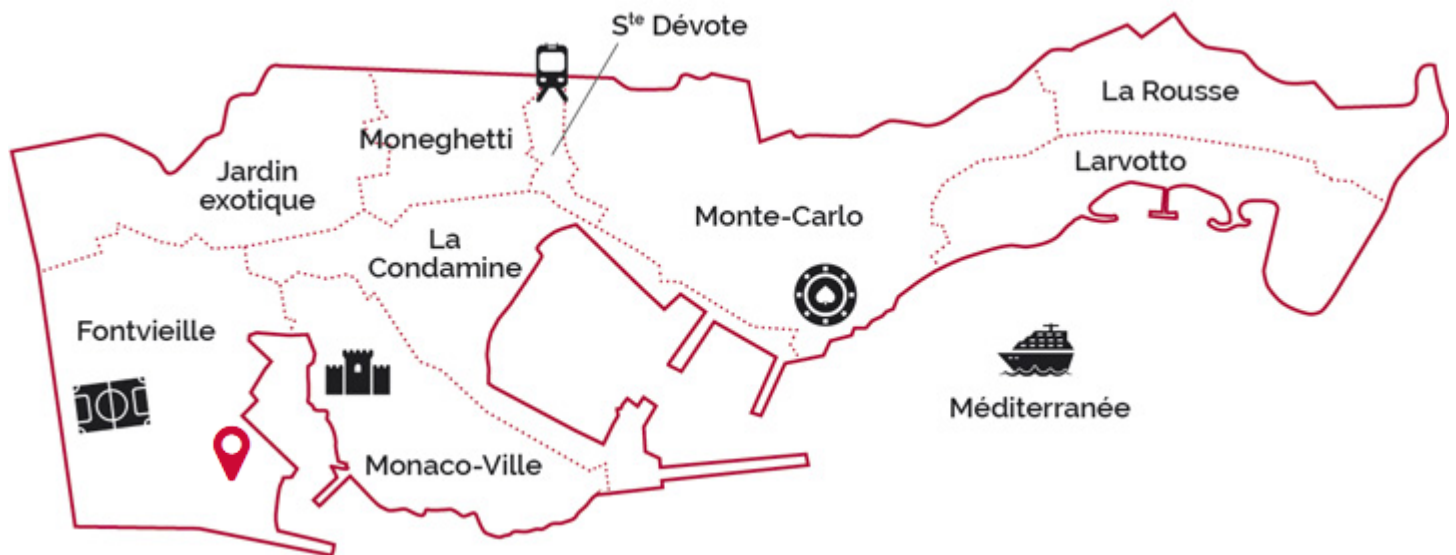


BILOCALE NEL CUORE DI FONTVIEILLE





BILOCALE NEL CUORE DI FONTVIEILLE



Legal This document does not form part of any offer or contract. All measurements, areas and distances are approximate. The information and plans contained herein are believed to be correct, however, their accuracy is not guaranteed. The photographs show only certain parts of the property at the time they were taken. This offer is subject to change of price or other conditions, without prior notice.