



Sublime Villa - Coup de Coeur!

Prix sur demande



VISITE GUIDÉE :

Magnifique villa contemporaine, d'architecte, offrant un panorama verdoyant sur le jardin, sur la mer, les Alpes et le phare du Cap d'Antibes.

La villa, d'une superficie de 330 m² sur un jardin magnifiquement paysager de 1800m², propose un environnement unique de confort et de luxe grâce aux matériaux chaleureux et modernes soigneusement sélectionnés par un architecte et une décoratrice de renom.

En s'approchant de l'entrée principale, vous ferez face à une majestueuse fontaine contemporaine face à un mur de verre offrant une luminosité et un décor magique à la villa.

Au rez-de-jardin:

Entrée, toilettes invités, salon TV et bureau ouverts sur le jardin et la piscine, une vaste chambre de Maître avec salle de bains en marbre, baignoire, douche multi-jets, double vasque et toilettes. Grand dressing design d'environ 9 m².

Chambre d'amis avec dressing et salle de douches avec toilettes.

A l'étage :

Une superbe pièce offrant une hauteur sous plafond de 3m qui se prolonge sur une terrasse en bois d'environ 70 m².

Salon, salle à manger (table pour 8 - 10 personnes), cuisine ouverte entièrement équipée (Gaggenau).

Terrasse avec table ronde pour 10-12 personnes.

Chambre de Maître bis, spacieuse (3 mètres de hauteur sous plafond) avec grand dressing, toilettes. Salle de douches en marbre avec double vasque et douche multi-jets.

Chambre d'enfant avec dressing, salle de douches en marbre et toilette.

Accès au toit terrasse via un superbe escalier design réalisé en verre, fer forgé et bois.

Panorama exceptionnel sur la mer depuis le toit terrasse d'environ 100 m² entièrement aménagé avec un immense canapé d'angle, un second lounge avec fauteuils et tables basses, 2 transats et 2 parasols, un grand bar avec réfrigérateur et évier.

Superbe vue mer jusqu'aux côtes Italiennes, vue sur les Alpes, Nice, le Cap Ferrat et vue splendide sur le phare du Cap d'Antibes.

Au niveau - 1 : Espace piano, caves à vins.

Spacieuse chambre avec puits de lumière et grande hauteur sous plafond. Dressing, toilettes séparés, salle de bains avec vasque et bains thalasso.

Superbe sauna design tout en verre pour 4 personnes. Douche en pierre et 2 lits pour se relaxer.

Buanderie avec lave linge, sèche linge et évier.

Cuisine personnel entièrement équipée.

Villa entièrement domotisée (alarme, vidéosurveillance, éclairage design par scénario).

Sonorisation haut de gamme en multi room, dans les 2 salons en home cinéma, sauna, chambre maître du rez de jardin, toit terrasse, terrasse, jardin.

Internet wifi.

Parking pour 4 voitures.

REF: LF232

CARACTÉRISTIQUES

*330 m²

Excellent état



5



Exposition sud-ouest



Vue mer, verdure

*surface commercialisable



Sublime Villa - Coup de Coeur!





Sublime Villa - Coup de Coeur!





Sublime Villa - Coup de Coeur!





Sublime Villa - Coup de Coeur!





Sublime Villa - Coup de Coeur!





Sublime Villa - Coup de Coeur!





Sublime Villa - Coup de Coeur!





Sublime Villa - Coup de Coeur!





Sublime Villa - Coup de Coeur!



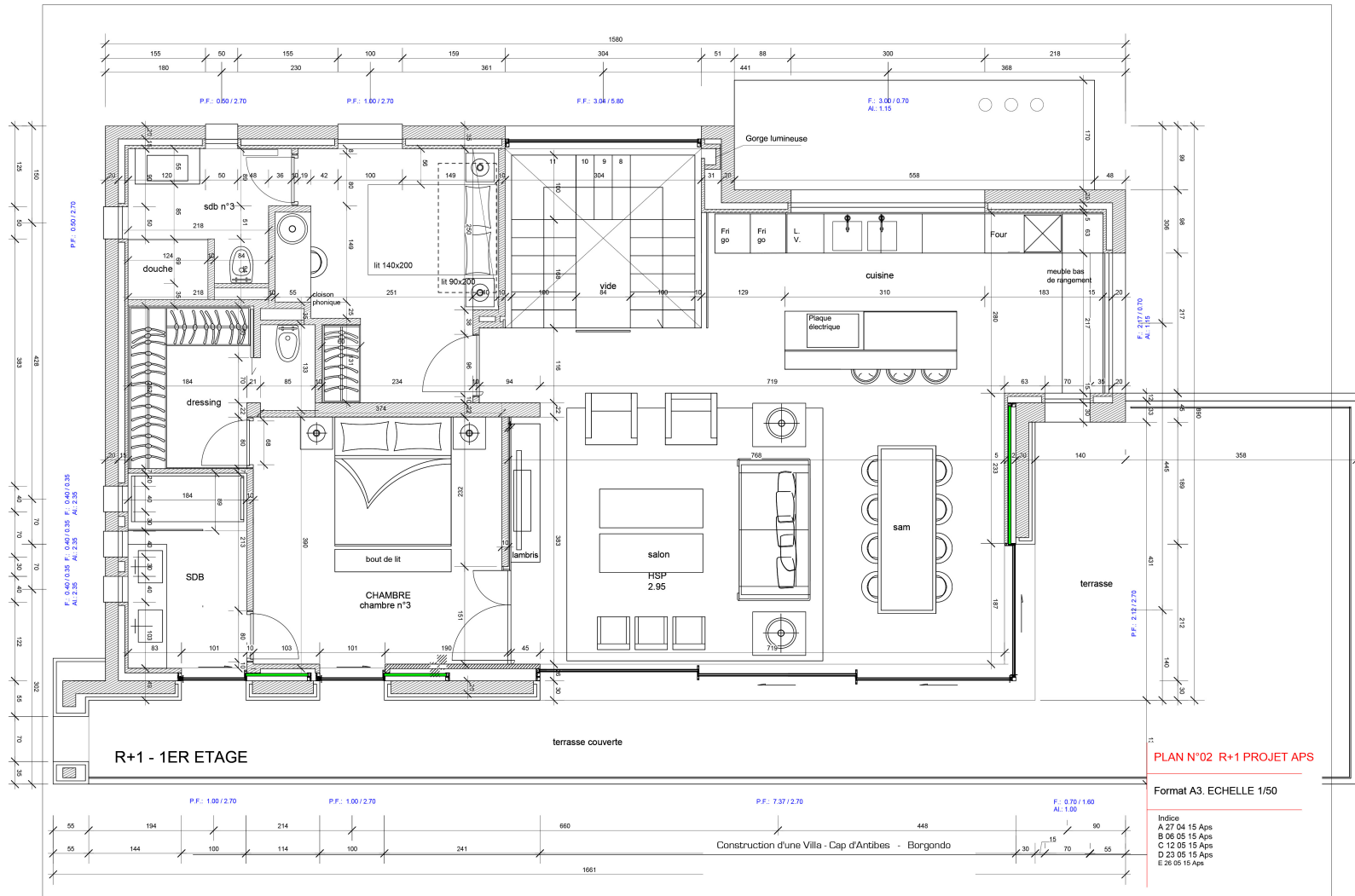


Sublime Villa - Coup de Coeur!



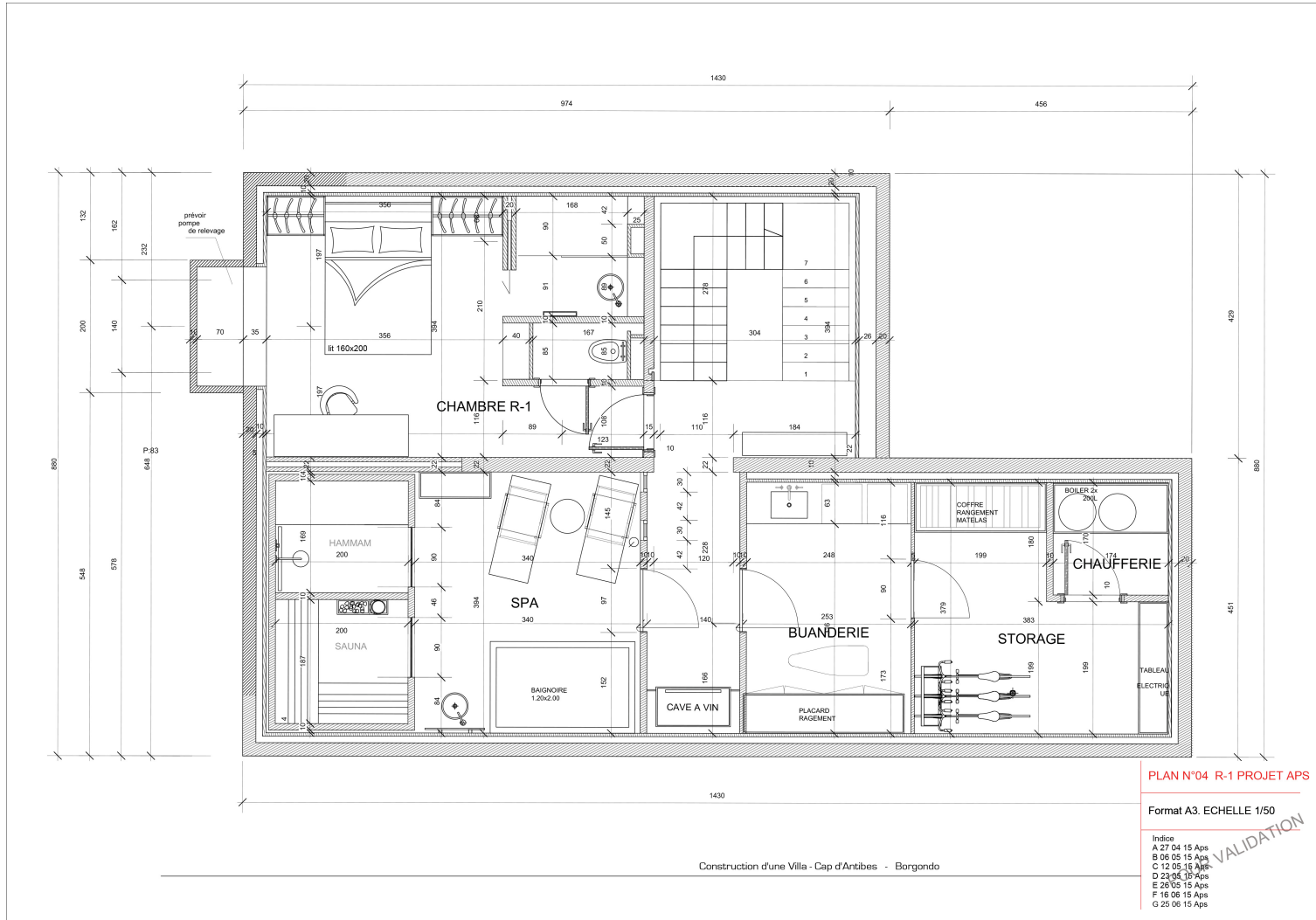


Sublime Villa - Coup de Coeur!



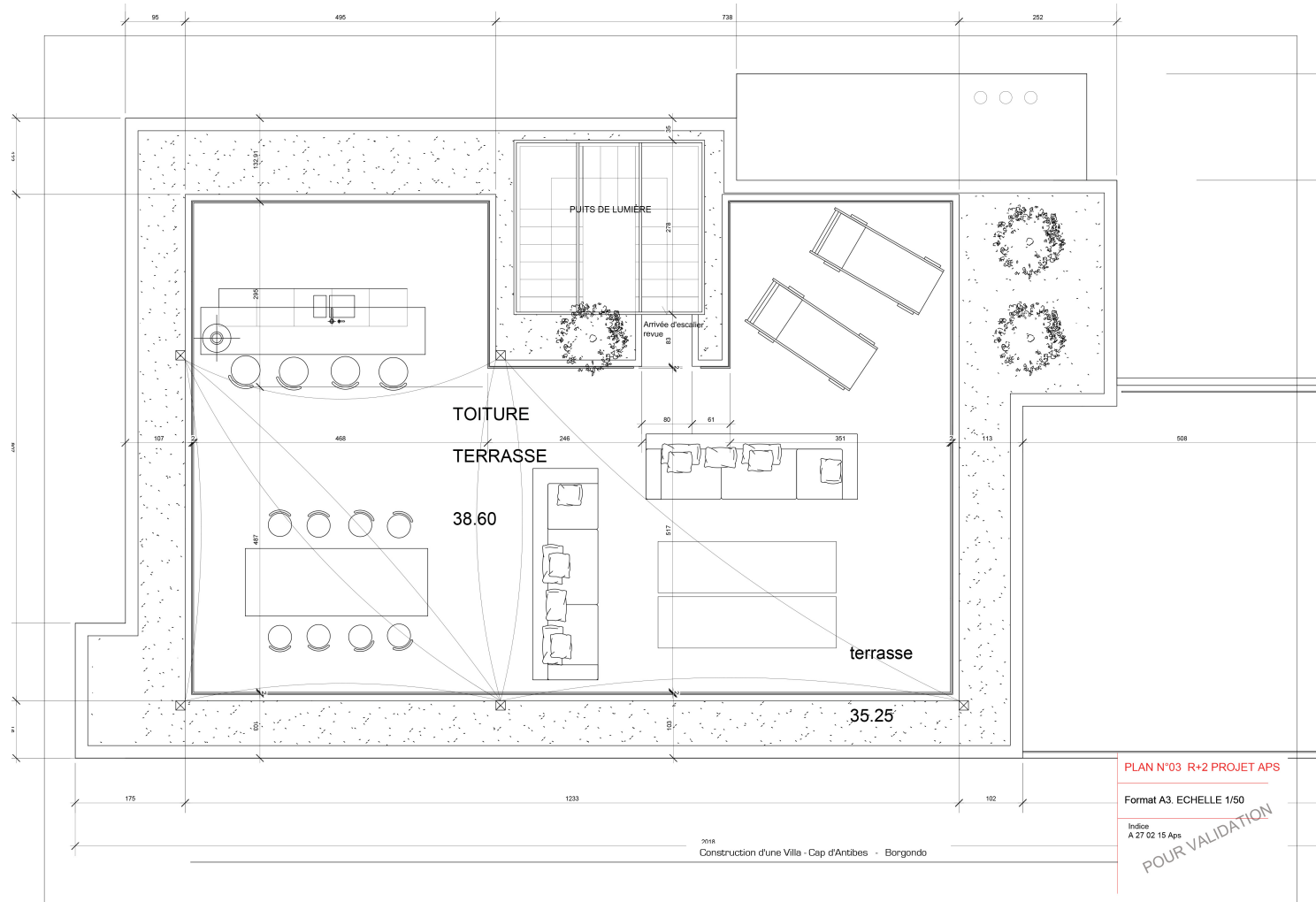


Sublime Villa - Coup de Coeur!





Sublime Villa - Coup de Coeur!



R+2 - TOITURE TERRASSE

PLAN N°03 R+2 PROJET APS

Format A3. ECHELLE 1/50

Indice
A 27 02 15 Aps

POUR VALIDATION

7511
Construction d'une Villa - Cap d'Antibes - Borgondo



Sublime Villa - Coup de Coeur!

