



## SPACIEUX 3 PIECES SITUE DANS LE CENTRE

8 500 €/mois



### VISITE GUIDEE :

Beau 3 PIECES situé dans un immeuble de standing sur le boulevard des Moulins, artère commerçante de Monte-Carlo.

L'appartement d'une surface totale de 128 M2 se compose de : hall d'entrée, spacieux séjour sur loggia, deux chambres ouvrant sur terrasse arrière, une cuisine équipée, une salle de bains, une salle de douche complète.

Il jouit de deux loggias d'une surface totale de 46 M2 avec vue sur la ville.

Loué avec un parking sis au 5° sous sol.

**REF: LM122**

### CARACTÉRISTIQUES



\*128 m<sup>2</sup>



46 m<sup>2</sup>



Bon état



2



Exposition sud



Vue ville

PROVISIONS SUR  
CHARGES

660 €/mois

\*surface commercialisable

Ce document ne fait partie d'aucune offre ou contrat. Le descriptif et les plans ne sont donnés qu'à titre indicatif et leur exactitude n'est pas garantie. Il est précisé que les surfaces et mesures commercialisables à Monaco sont au nu extérieur des murs de façades et à l'entraxe des murs délimitant les parties communes de l'immeuble, cloisons gaines et porteurs inclus ainsi que les surfaces privatives extérieures. Les photographies ne montrent que certaines parties de la propriété à la date de leurs prises. L'offre de vente est valable sauf en cas de vente, retrait de vente ou de changements de prix ou d'autres conditions, sans avis préalable.



SPACIEUX 3 PIECES SITUE DANS LE CENTRE





SPACIEUX 3 PIECES SITUE DANS LE CENTRE





SPACIEUX 3 PIECES SITUE DANS LE CENTRE



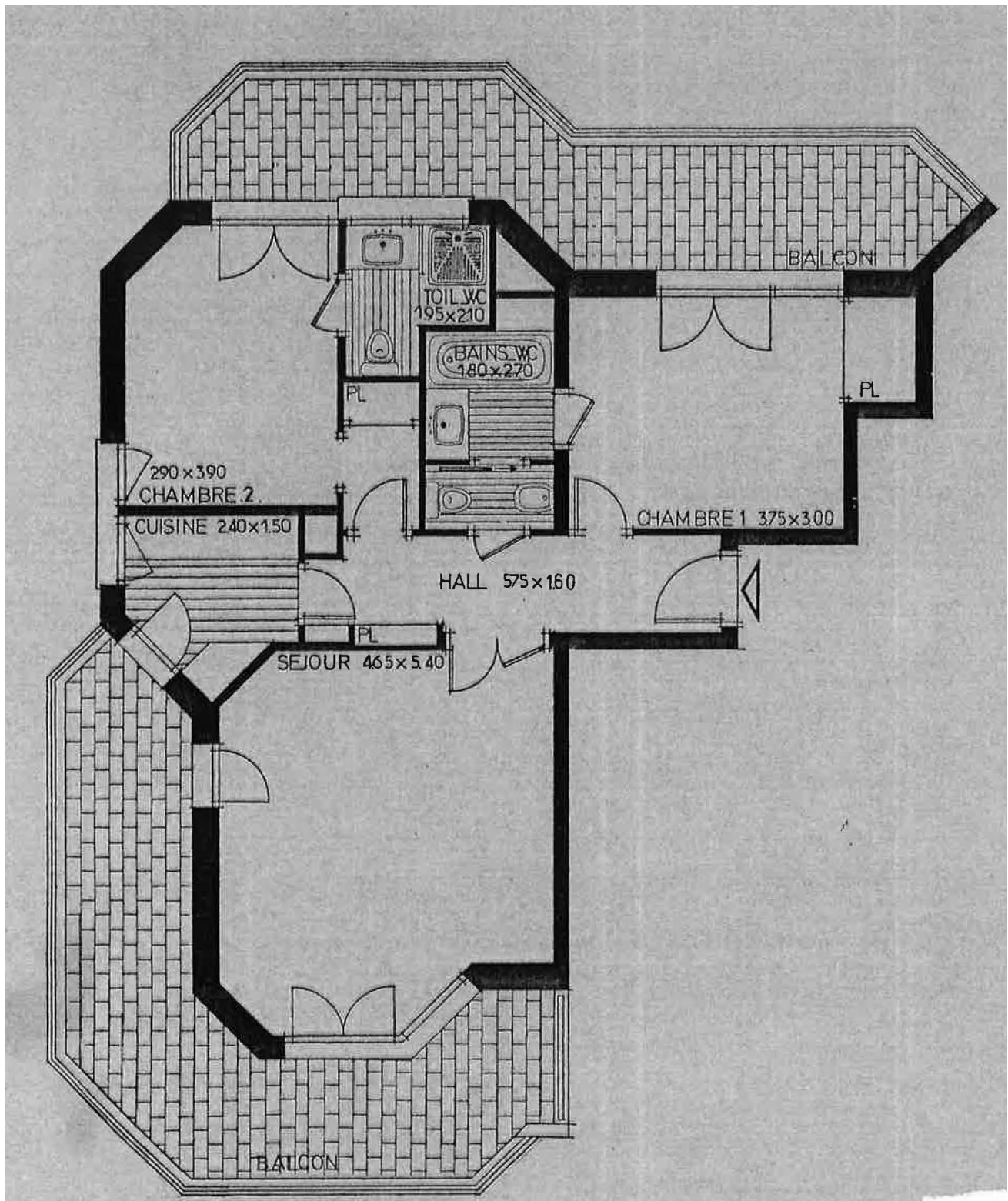


SPACIEUX 3 PIECES SITUE DANS LE CENTRE



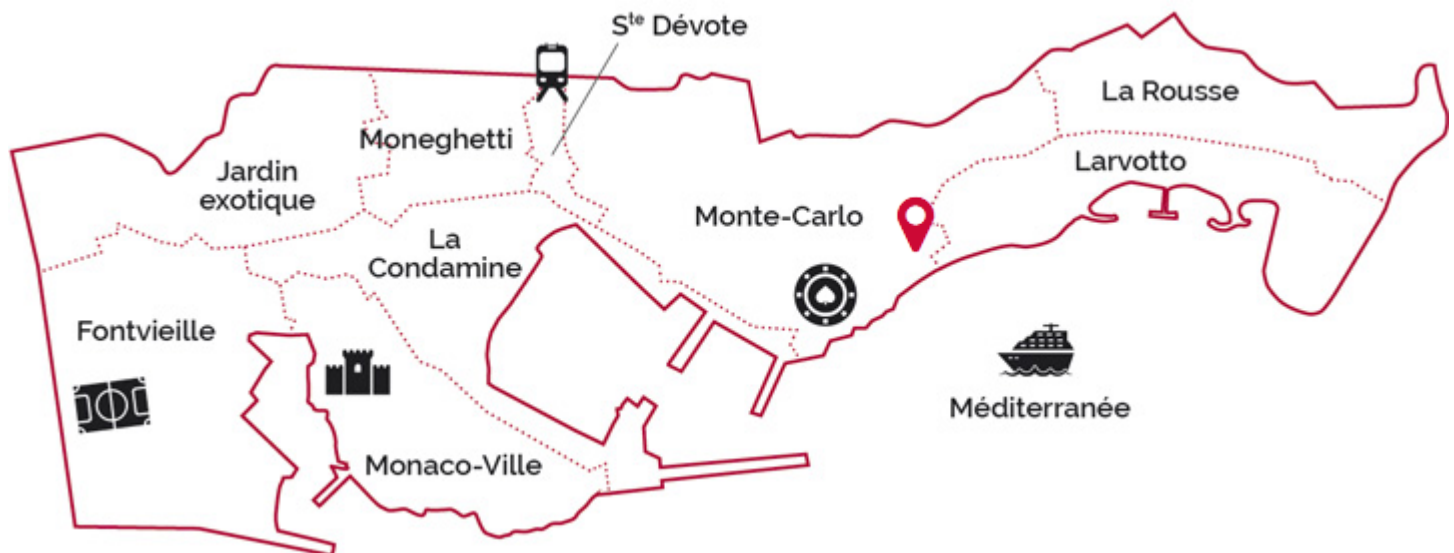


SPACIEUX 3 PIECES SITUE DANS LE CENTRE





## SPACIEUX 3 PIECES SITUE DANS LE CENTRE



legal Ce document ne fait partie d'aucune offre ou contrat. Le descriptif et les plans ne sont donnés qu'à titre indicatif et leur exactitude n'est pas garantie. Il est précisé que les surfaces et mesures commercialisables à Monaco sont au nu extérieur des murs de façades et à l'entraxe des murs délimitant les parties communes de l'immeuble, cloisons gaines et porteurs inclus ainsi que les surfaces privatives extérieures. Les photographies ne montrent que certaines parties de la propriété à la date de leurs prises. L'offre de vente est valable sauf en cas de vente, retrait de vente ou de changements de prix ou d'autres conditions, sans avis préalable.