



SPACIEUX 3 PIECES PROCHE DE LA PLACE DES MOULINS

12 000 €/mois



VISITE GUIDEE :

3 PIECES situé dans un immeuble moderne avec de belles finitions de qualité.

Situation centrale, proche de la Place des Moulins.

L'appartement d'une surface totale de 130 M2 se compose de : hall d'entrée, séjour sur loggia, une chambre, sur balcon, avec placard et salle de douches complète, une chambre avec dressing et salle de bains complète, une cuisine équipée avec passe-plats, toilettes invités.

Il jouit d'une loggia de 15 M2 avec vue sur la ville.

Loué avec une cave et deux emplacements de parking.

REF: LM1527

CARACTÉRISTIQUES



*130 m²



15 m²



Bon état



2



Exposition sud



Vue ville

PROVISIONS SUR
CHARGES

1 150 €/mois

*surface commercialisable

Ce document ne fait partie d'aucune offre ou contrat. Le descriptif et les plans ne sont donnés qu'à titre indicatif et leur exactitude n'est pas garantie. Il est précisé que les surfaces et mesures commercialisables à Monaco sont au nu extérieur des murs de façades et à l'entraxe des murs délimitant les parties communes de l'immeuble, cloisons gaines et porteurs inclus ainsi que les surfaces privatives extérieures. Les photographies ne montrent que certaines parties de la propriété à la date de leurs prises. L'offre de vente est valable sauf en cas de vente, retrait de vente ou de changements de prix ou d'autres conditions, sans avis préalable.

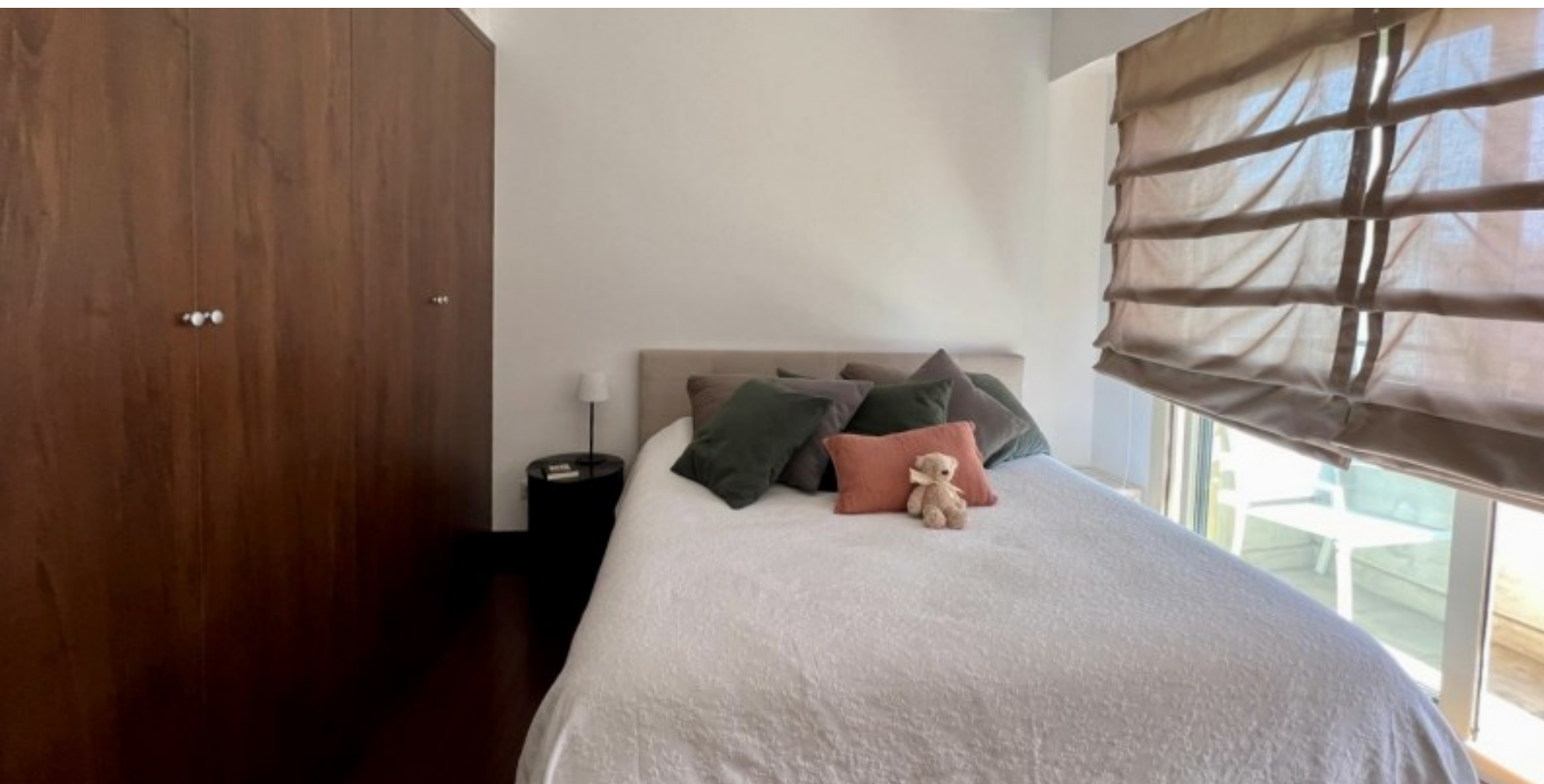


SPACIEUX 3 PIECES PROCHE DE LA PLACE DES MOULINS





SPACIEUX 3 PIECES PROCHE DE LA PLACE DES MOULINS





SPACIEUX 3 PIECES PROCHE DE LA PLACE DES MOULINS



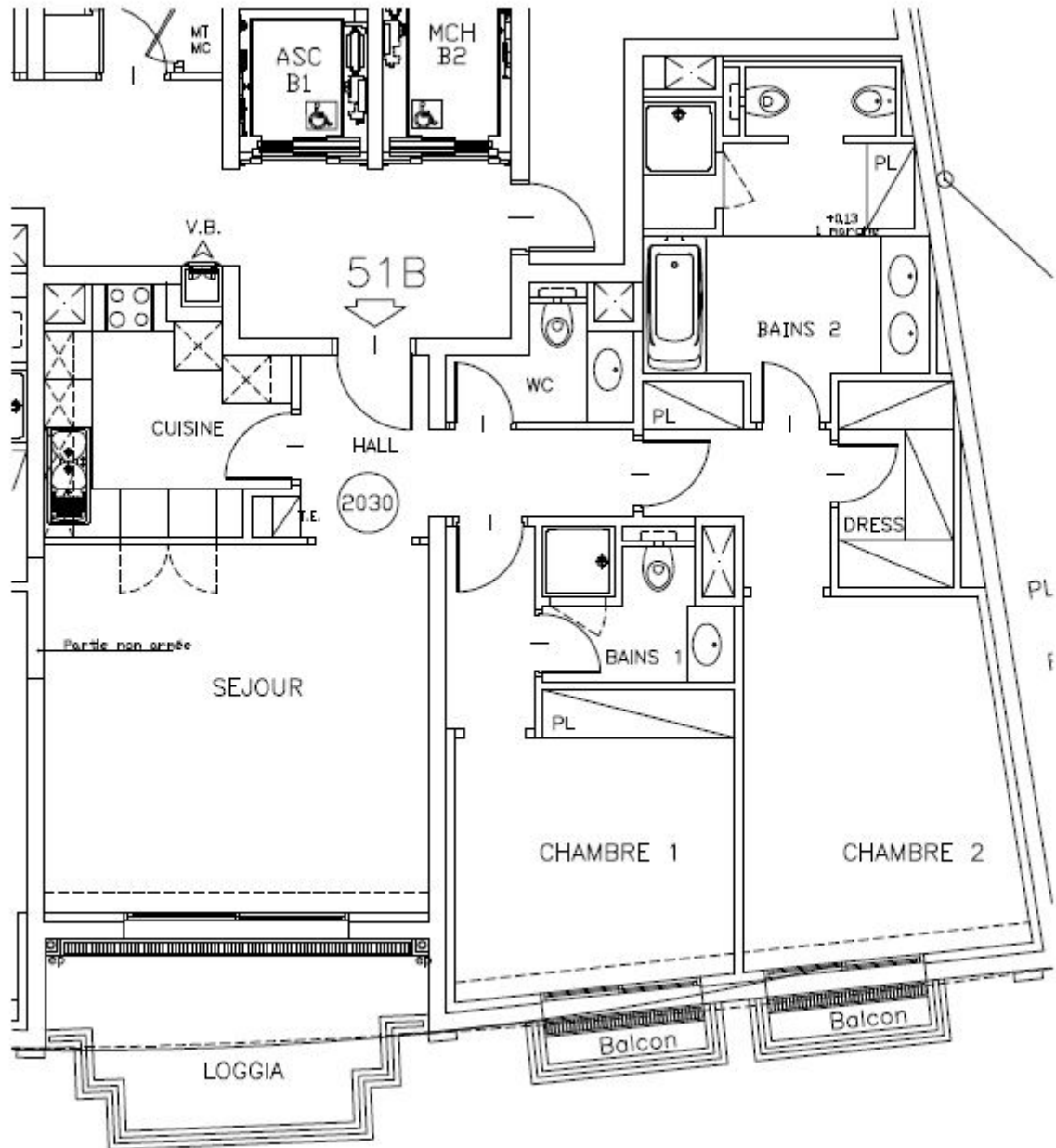


SPACIEUX 3 PIECES PROCHE DE LA PLACE DES MOULINS



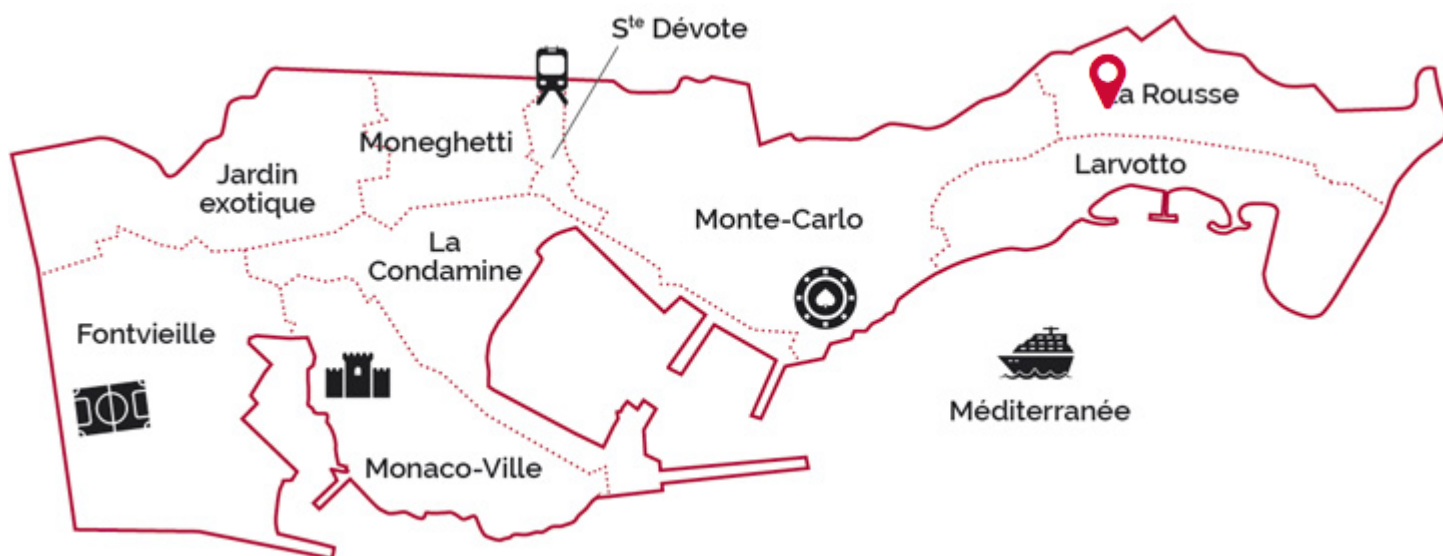


SPACIEUX 3 PIECES PROCHE DE LA PLACE DES MOULINS





SPACIEUX 3 PIECES PROCHE DE LA PLACE DES MOULINS



legal Ce document ne fait partie d'aucune offre ou contrat. Le descriptif et les plans ne sont donnés qu'à titre indicatif et leur exactitude n'est pas garantie. Il est précisé que les surfaces et mesures commercialisables à Monaco sont au nu extérieur des murs de façades et à l'entraxe des murs délimitant les parties communes de l'immeuble, cloisons gaines et porteurs inclus ainsi que les surfaces privatives extérieures. Les photographies ne montrent que certaines parties de la propriété à la date de leurs prises. L'offre de vente est valable sauf en cas de vente, retrait de vente ou de changements de prix ou d'autres conditions, sans avis préalable.