



BEL APPARTEMENT DE MAITRE PROCHE DES PLAGES

31 000 €/mois



VISITE GUIDEE :

Bel appartement de 6 PIECES, entièrement meublé, situé dans un immeuble de haut standing dont l'architecture renoue avec le charme des palaces et des grandes villas de la Belle Epoque.

Proche du Monte-Carlo Beach et des plages du Larvotto.

D'une surface totale de 235 M2, il se compose de : hall d'entrée, double séjour avec cuisine à l'américaine équipée ouvrant sur deux loggias, une chambre de Maître avec dressing et salle de bains complète, une chambre avec dressing et salle de douches sur loggia, deux chambres sur loggia, une salle de bains complète, toilette invités et dressing.

Loué avec une cave et un parking.

REF: LM1999

CARACTÉRISTIQUES



*235 m²



45 m²



Excellent état



4



Vue echappee mer, ville

PROVISIONS SUR
CHARGES

1 200 €/mois

*surface commercialisable

Ce document ne fait partie d'aucune offre ou contrat. Le descriptif et les plans ne sont donnés qu'à titre indicatif et leur exactitude n'est pas garantie. Il est précisé que les surfaces et mesures commercialisables à Monaco sont au nu extérieur des murs de façades et à l'entraxe des murs délimitant les parties communes de l'immeuble, cloisons gaines et porteurs inclus ainsi que les surfaces privatives extérieures. Les photographies ne montrent que certaines parties de la propriété à la date de leurs prises. L'offre de vente est valable sauf en cas de vente, retrait de vente ou de changements de prix ou d'autres conditions, sans avis préalable.

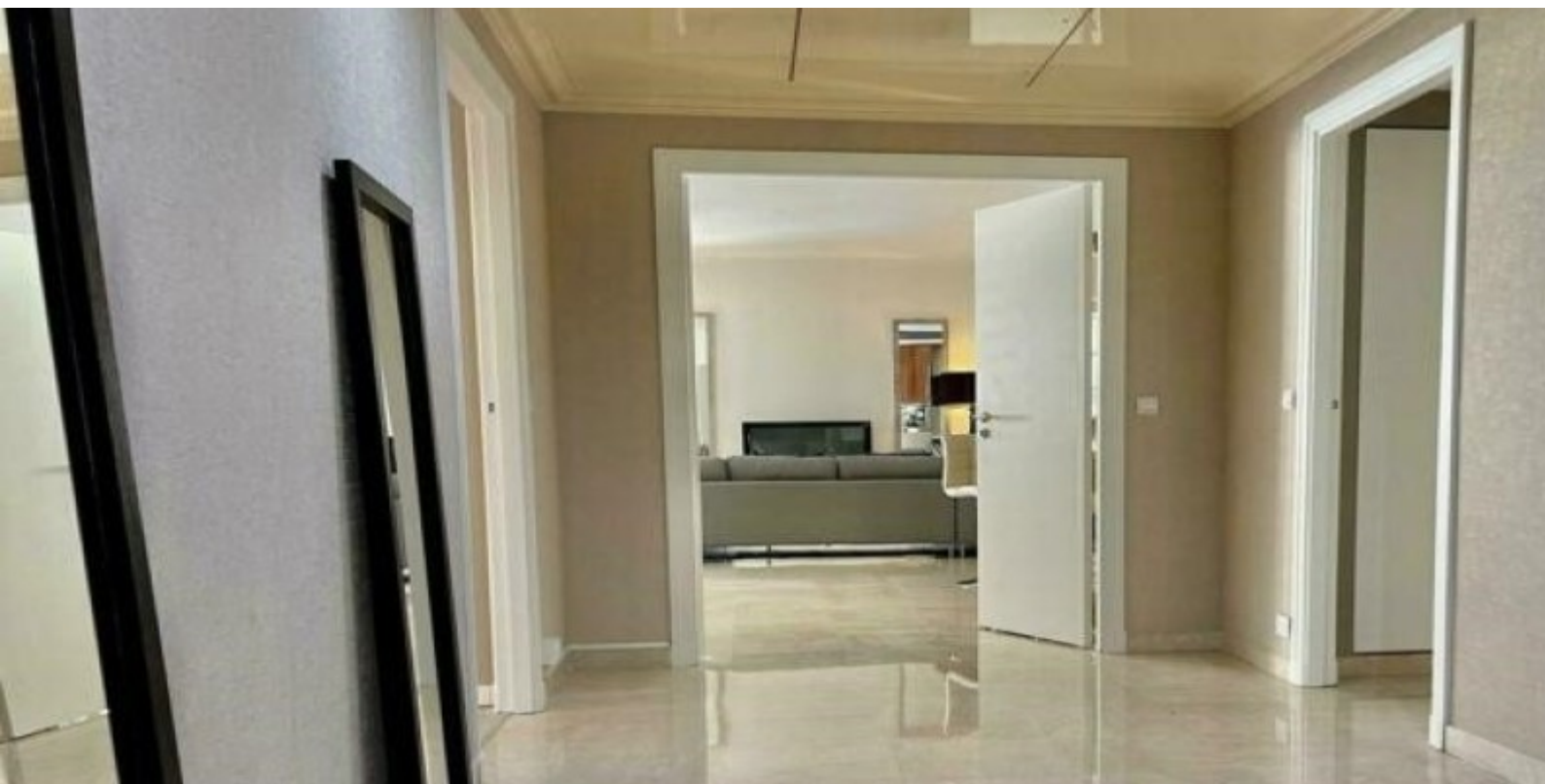


BEL APPARTEMENT DE MAITRE PROCHE DES PLAGES





BEL APPARTEMENT DE MAITRE PROCHE DES PLAGES





BEL APPARTEMENT DE MAITRE PROCHE DES PLAGES





BEL APPARTEMENT DE MAITRE PROCHE DES PLAGES





BEL APPARTEMENT DE MAITRE PROCHE DES PLAGES



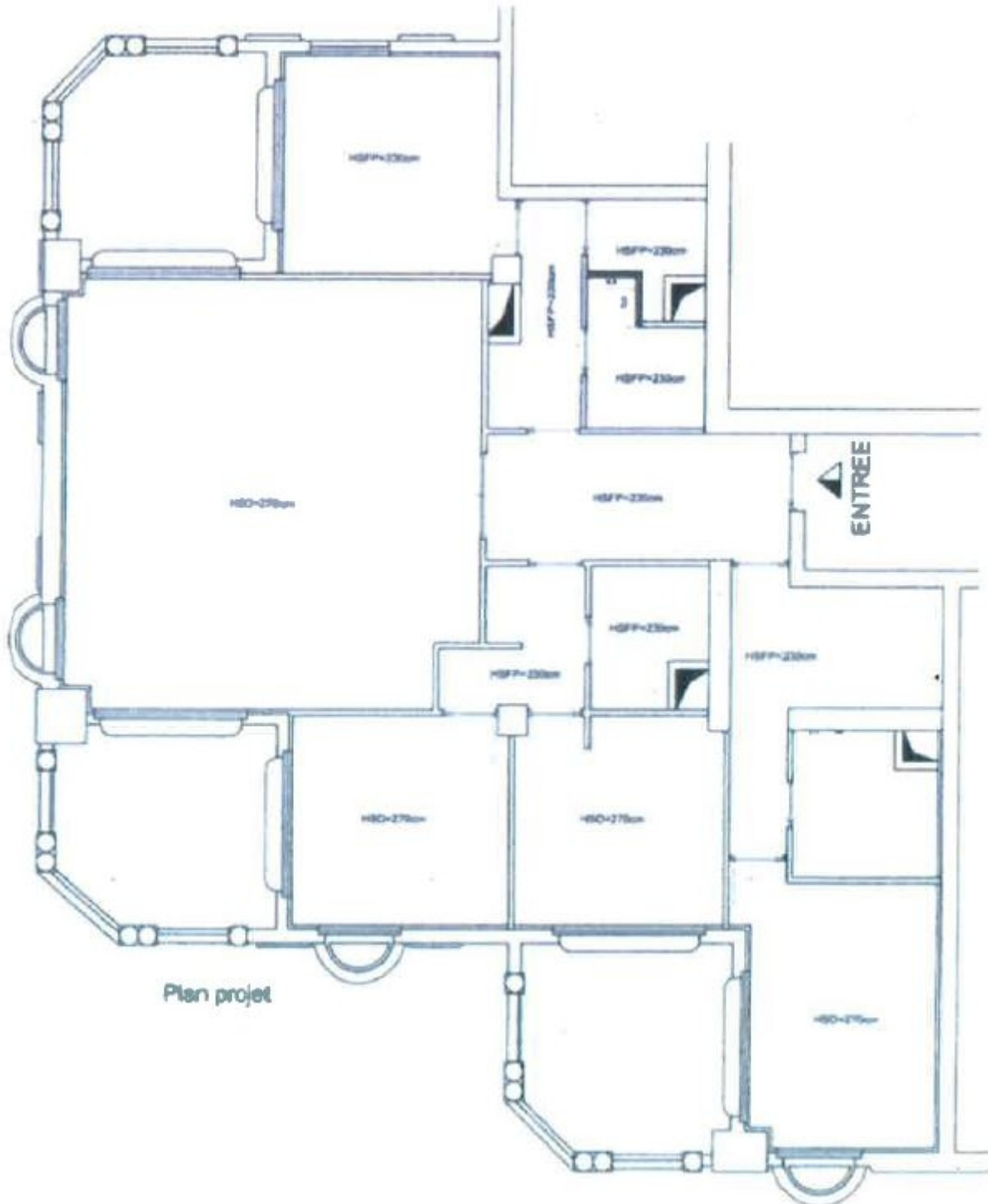


BEL APPARTEMENT DE MAITRE PROCHE DES PLAGES



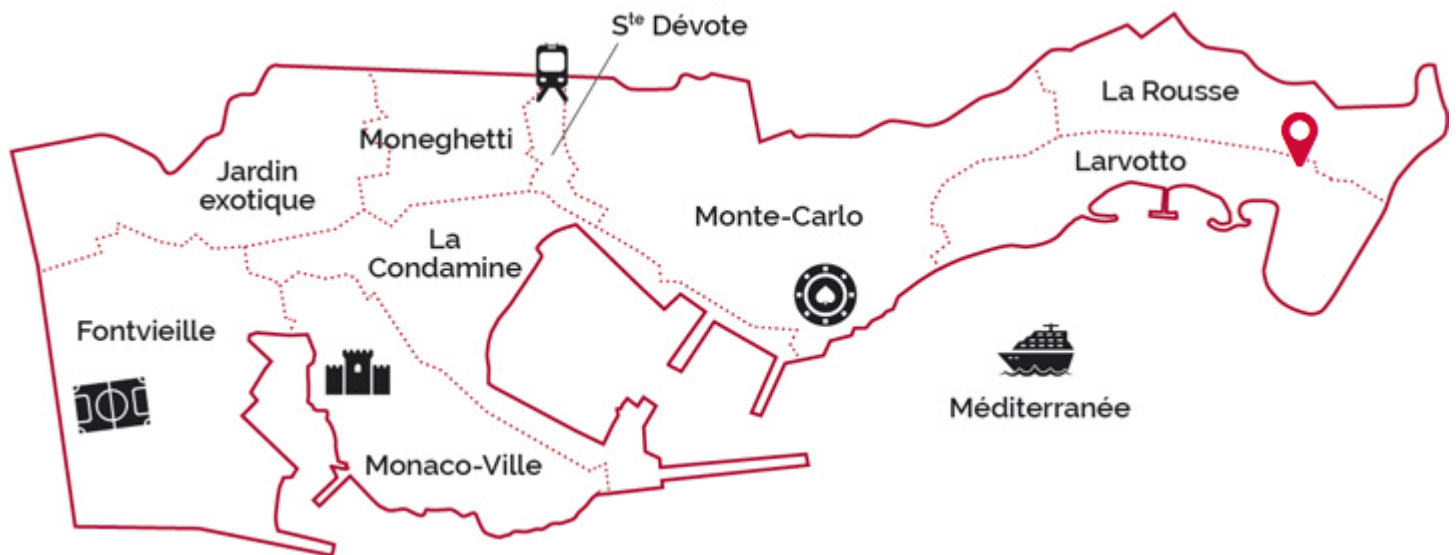


BEL APPARTEMENT DE MAITRE PROCHE DES PLAGES





BEL APPARTEMENT DE MAITRE PROCHE DES PLAGES



legal Ce document ne fait partie d'aucune offre ou contrat. Le descriptif et les plans ne sont donnés qu'à titre indicatif et leur exactitude n'est pas garantie. Il est précisé que les surfaces et mesures commercialisables à Monaco sont au nu extérieur des murs de façades et à l'entraxe des murs délimitant les parties communes de l'immeuble, cloisons gaines et porteurs inclus ainsi que les surfaces privatives extérieures. Les photographies ne montrent que certaines parties de la propriété à la date de leurs prises. L'offre de vente est valable sauf en cas de vente, retrait de vente ou de changements de prix ou d'autres conditions, sans avis préalable.