



### EXCEPTIONNEL 4 PIECES FACE AU PORT DE MONACO

44 000 €/mois



#### VISITE GUIDEE :

Magnifique 4 PIECES situé dans une résidence contemporaine neuve, bénéficiant d'une position exceptionnelle et unique sur le Quai Kennedy, face au Port de Monaco.

Finitions prestigieuses, matériaux nobles, volumes et espaces généreux assurant aux locataires un environnement raffiné et confortable.

D'une surface totale de 299 M2, il se compose de : hall d'entrée avec vestiaire et toilettes invités, double salon/salle à manger de 77 M2, en façade Port, grande cuisine équipée et aménagée de 19 M2 avec buanderie attenante, une chambre de Maître de 23 M2 avec deux spacieux dressings aménagés Madame/Monsieur, salle de bains attenante avec baignoire et douche à l'italienne, en façade Port; deux chambres chacune avec sa salle de douches complète (deux vasques), grand placard mural, en façade Port.

Il jouit de trois balcons en teck huilé, face au Port de Monaco, d'une surface de 19 M2.

Loué avec une cave et deux emplacements de parking.

Loyer hors charges.

**REF: LM2036**

#### CARACTÉRISTIQUES



\*299 m<sup>2</sup>



19 m<sup>2</sup>



Neuf



3



Exposition sud



Vue monaco, port

PROVISIONS SUR CHARGES

6 600 €/mois

\*surface commercialisable

Ce document ne fait partie d'aucune offre ou contrat. Le descriptif et les plans ne sont donnés qu'à titre indicatif et leur exactitude n'est pas garantie. Il est précisé que les surfaces et mesures commercialisables à Monaco sont au nu extérieur des murs de façades et à l'entraxe des murs délimitant les parties communes de l'immeuble, cloisons gaines et porteurs inclus ainsi que les surfaces privatives extérieures. Les photographies ne montrent que certaines parties de la propriété à la date de leurs prises. L'offre de vente est valable sauf en cas de vente, retrait de vente ou de changements de prix ou d'autres conditions, sans avis préalable.



EXCEPTIONNEL 4 PIECES FACE AU PORT DE MONACO







EXCEPTIONNEL 4 PIECES FACE AU PORT DE MONACO





EXCEPTIONNEL 4 PIECES FACE AU PORT DE MONACO





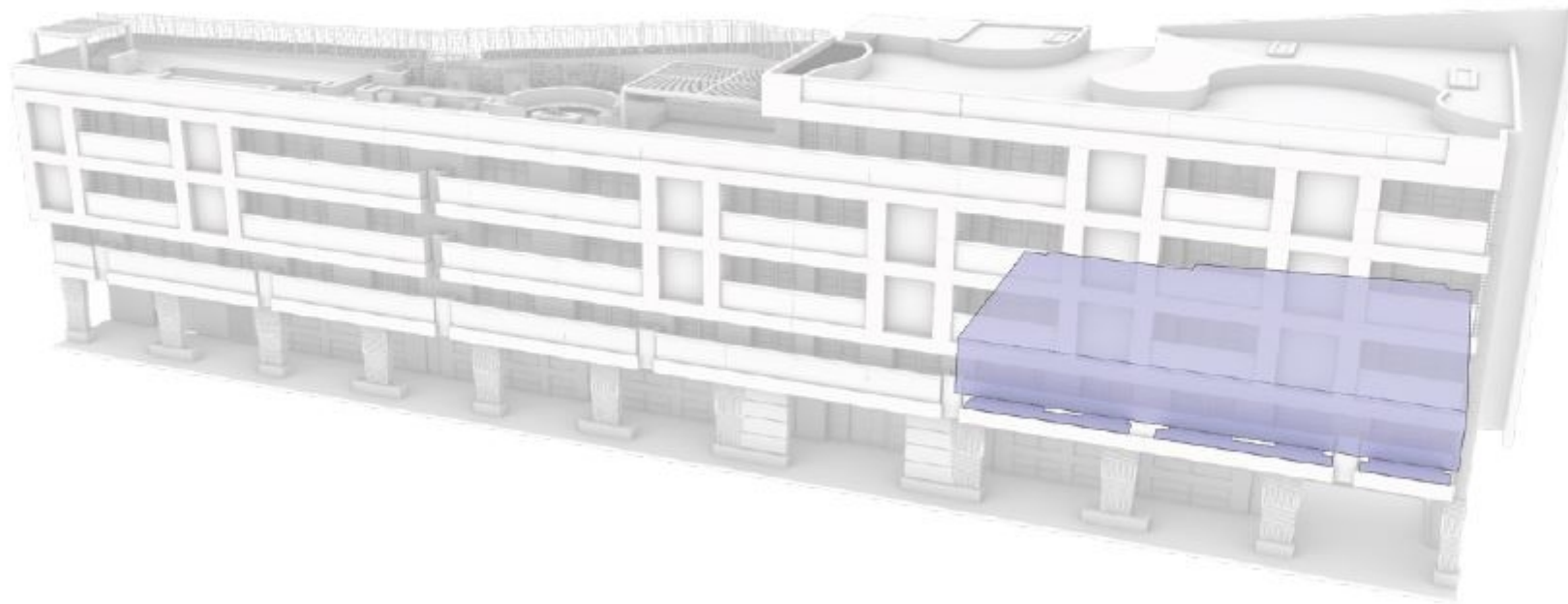


EXCEPTIONNEL 4 PIECES FACE AU PORT DE MONACO



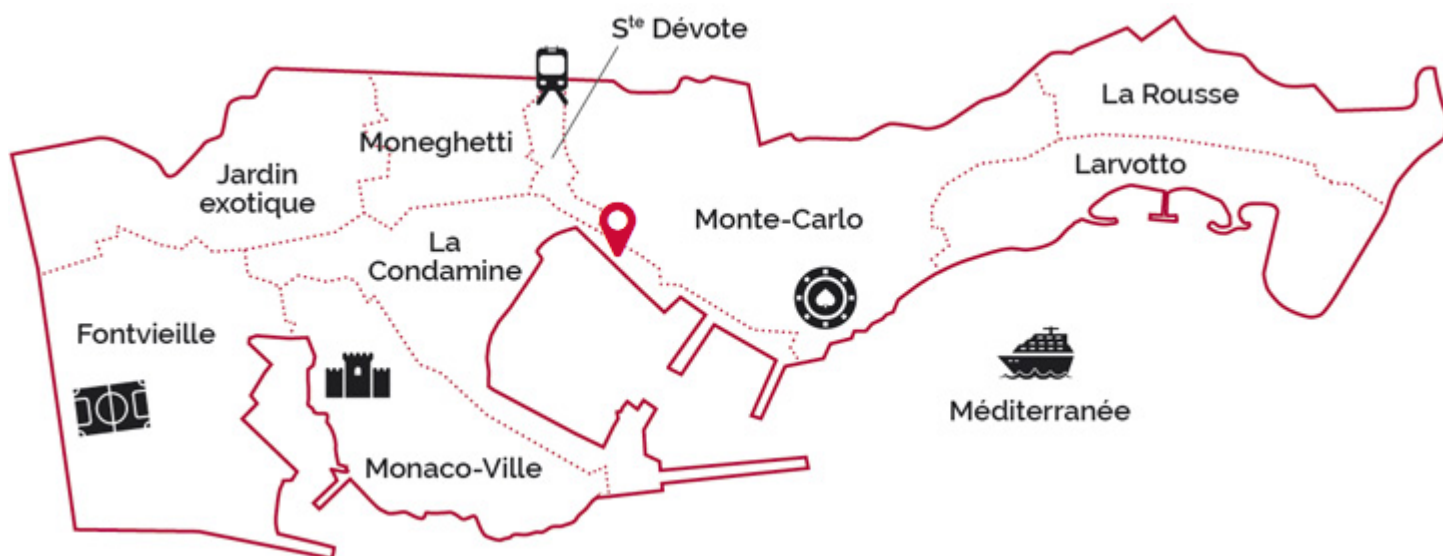


EXCEPTIONNEL 4 PIECES FACE AU PORT DE MONACO





### EXCEPTIONNEL 4 PIECES FACE AU PORT DE MONACO



legal Ce document ne fait partie d'aucune offre ou contrat. Le descriptif et les plans ne sont donnés qu'à titre indicatif et leur exactitude n'est pas garantie. Il est précisé que les surfaces et mesures commercialisables à Monaco sont au nu extérieur des murs de façades et à l'entraxe des murs délimitant les parties communes de l'immeuble, cloisons gaines et porteurs inclus ainsi que les surfaces privatives extérieures. Les photographies ne montrent que certaines parties de la propriété à la date de leurs prises. L'offre de vente est valable sauf en cas de vente, retrait de vente ou de changements de prix ou d'autres conditions, sans avis préalable.