



EXCEPTIONNEL 5 PIECES FACE AU PORT DE MONACO

56 000 €/mois



VISITE GUIDEE :

Magnifique 5 PIECES situé dans une résidence contemporaine neuve, bénéficiant d'une position exceptionnelle et unique sur le Quai Kennedy, face au Port de Monaco.

Finitions prestigieuses, matériaux nobles, volumes et espaces généreux assurant aux locataires un environnement raffiné et confortable.

D'une surface totale de 381 M2, il se compose de : hall d'entrée avec vestiaire et toilettes invités, grand salon/salle à manger de 80 M2, en façade Port, cuisine indépendante équipée et aménagée de 20 M2, buanderie indépendante avec étagères et local de rangement attenant de 10 M2, couloir bibliothèque desservant la partie nuit : une grande chambre de Maître (22 M2) avec deux dressings aménagés Madame/Monsieur, salle de bains complète aménagée en suite avec baignoire et douche à l'italienne, en façade Port, trois chambres à coucher chacune avec sa salle de douches complète et placards muraux, en façade Port.

Il jouit de cinq balcons en teck huilé, face au Port de Monaco, d'une surface de 41 M2.

Loué avec une cave et deux emplacements de parking.

REF: LM2037

CARACTÉRISTIQUES



*381 m²



41 m²



Neuf



4



Exposition sud



Vue monaco, port

*surface commercialisable

Ce document ne fait partie d'aucune offre ou contrat. Le descriptif et les plans ne sont donnés qu'à titre indicatif et leur exactitude n'est pas garantie. Il est précisé que les surfaces et mesures commercialisables à Monaco sont au nu extérieur des murs de façades et à l'entraxe des murs délimitant les parties communes de l'immeuble, cloisons gaines et porteurs inclus ainsi que les surfaces privatives extérieures. Les photographies ne montrent que certaines parties de la propriété à la date de leurs prises. L'offre de vente est valable sauf en cas de vente, retrait de vente ou de changements de prix ou d'autres conditions, sans avis préalable.

LE LUCIANA
LA CONDAMINE



EXCEPTIONNEL 5 PIECES FACE AU PORT DE MONACO





EXCEPTIONNEL 5 PIECES FACE AU PORT DE MONACO



LE LUCIANA
LA CONDAMINE

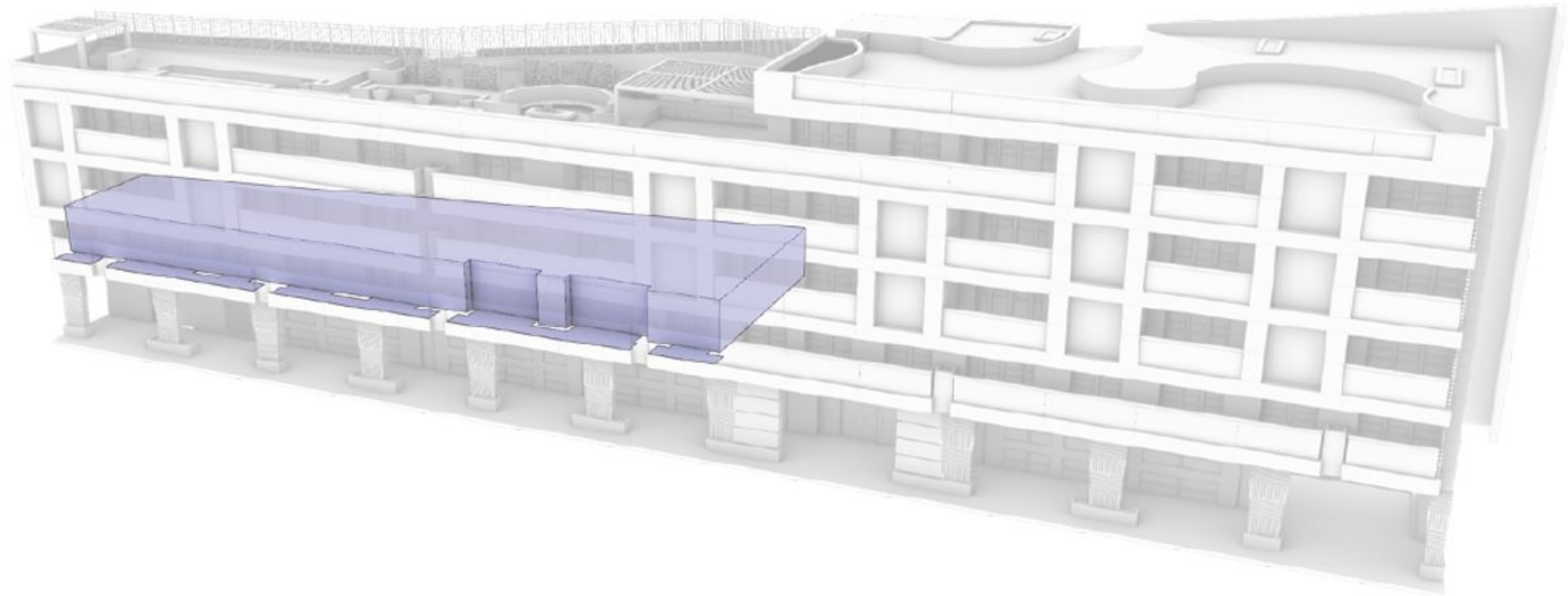


EXCEPTIONNEL 5 PIECES FACE AU PORT DE MONACO





EXCEPTIONNEL 5 PIECES FACE AU PORT DE MONACO





EXCEPTIONNEL 5 PIECES FACE AU PORT DE MONACO



legal Ce document ne fait partie d'aucune offre ou contrat. Le descriptif et les plans ne sont donnés qu'à titre indicatif et leur exactitude n'est pas garantie. Il est précisé que les surfaces et mesures commercialisables à Monaco sont au nu extérieur des murs de façades et à l'entraxe des murs délimitant les parties communes de l'immeuble, cloisons gaines et porteurs inclus ainsi que les surfaces privatives extérieures. Les photographies ne montrent que certaines parties de la propriété à la date de leurs prises. L'offre de vente est valable sauf en cas de vente, retrait de vente ou de changements de prix ou d'autres conditions, sans avis préalable.