



DUPLEX AU COEUR DU CARRE D'OR

33 000 €/mois



VISITE GUIDEE :

Superbe appartement de Maître, en duplex, entièrement neuf avec des prestations de qualité, esprit "chic contemporain". Situation recherchée au coeur de Monte-Carlo, à quelques pas du Casino, du Métropole et des grands Hôtels.

D'une surface totale de 388 M2, il se compose de :

- au 9ème étage : hall d'entrée, double salon sur terrasse vue mer, bureau/petite chambre, toilettes invités-vestiaire avec douche, belle cuisine aménagée sur terrasse, une chambre de Maître avec salle de bains, douche attenante, grand dressing équipée sur terrasse, escalier menant
- au 10ème étage : palier desservant : deux belles chambres chacune avec salle de douches complète et grands placards, dressing indépendant. Grande terrasse, balcon circulaire.

Il jouit d'une agréable vue, aperçu sur la mer.

Loué avec une cave et un parking double.

REF: LM2210

CARACTÉRISTIQUES



*388 m²



160 m²



Neuf



Exposition sud-est



Vue dégagée, ville

PROVISIONS SUR
CHARGES

1 000 €/mois

*surface commercialisable

Ce document ne fait partie d'aucune offre ou contrat. Le descriptif et les plans ne sont donnés qu'à titre indicatif et leur exactitude n'est pas garantie. Il est précisé que les surfaces et mesures commercialisables à Monaco sont au nu extérieur des murs de façades et à l'entraxe des murs délimitant les parties communes de l'immeuble, cloisons gaines et porteurs inclus ainsi que les surfaces privatives extérieures. Les photographies ne montrent que certaines parties de la propriété à la date de leurs prises. L'offre de vente est valable sauf en cas de vente, retrait de vente ou de changements de prix ou d'autres conditions, sans avis préalable.



DUPLEX AU COEUR DU CARRE D'OR





DUPLEX AU COEUR DU CARRE D'OR





DUPLEX AU COEUR DU CARRE D'OR





DUPLEX AU COEUR DU CARRE D'OR





DUPLEX AU COEUR DU CARRE D'OR



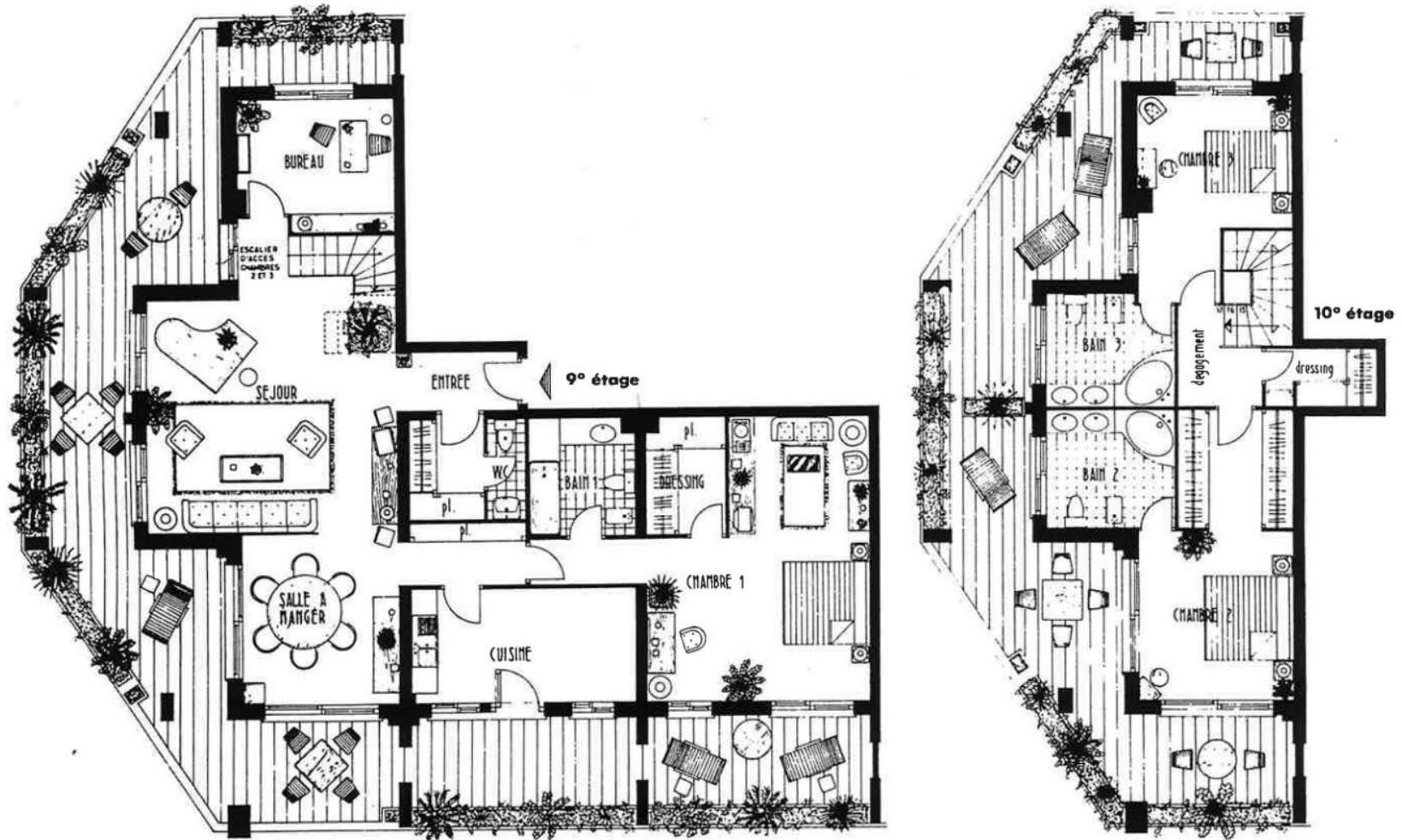


DUPLEX AU COEUR DU CARRE D'OR



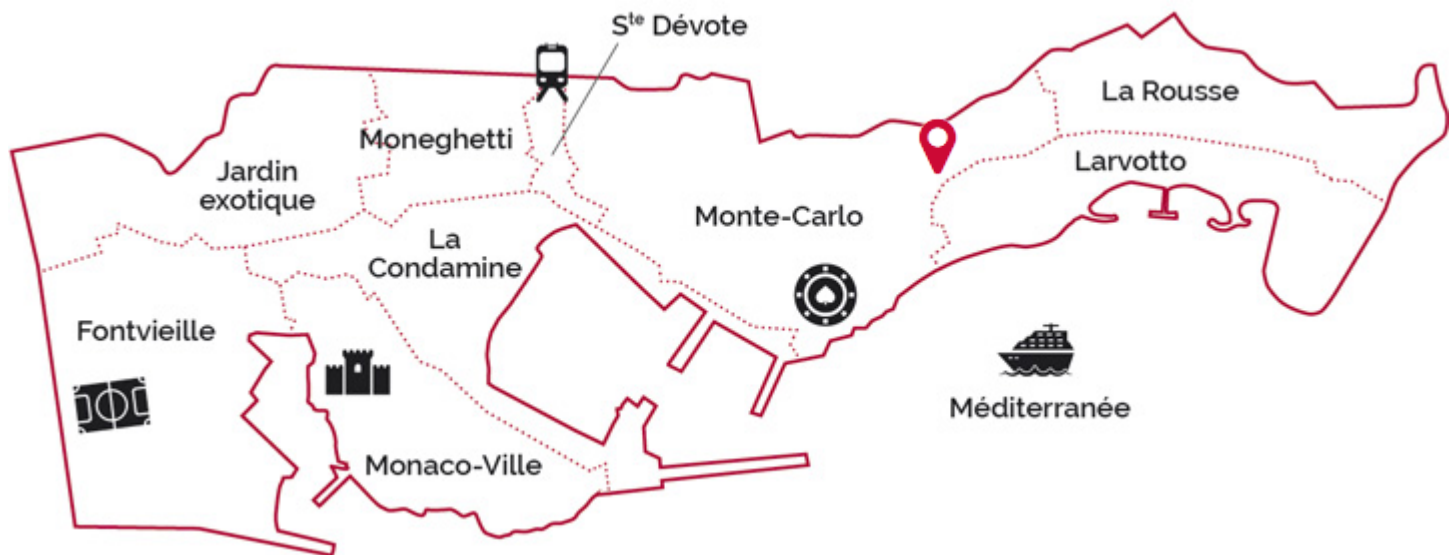


DUPLEX AU COEUR DU CARRE D'OR





DUPLEX AU COEUR DU CARRE D'OR



legal Ce document ne fait partie d'aucune offre ou contrat. Le descriptif et les plans ne sont donnés qu'à titre indicatif et leur exactitude n'est pas garantie. Il est précisé que les surfaces et mesures commercialisables à Monaco sont au nu extérieur des murs de façades et à l'entraxe des murs délimitant les parties communes de l'immeuble, cloisons gaines et porteurs inclus ainsi que les surfaces privatives extérieures. Les photographies ne montrent que certaines parties de la propriété à la date de leurs prises. L'offre de vente est valable sauf en cas de vente, retrait de vente ou de changements de prix ou d'autres conditions, sans avis préalable.