



STUDIO AU COEUR DE FONTVIEILLE

3 900 €/mois



VISITE GUIDÉE :

STUDIO, entièrement remis à neuf dans un style contemporain, situé dans une belle résidence de Fontvieille Village avec piscine, à proximité du Centre Commercial et du Port.

D'une surface totale de 71 M2, il se compose de : hall d'entrée, pièce principale, cuisine équipée, salle de bains complète et placard.

Il jouit d'une spacieuse loggia de 26 M2.

Loué avec une cave et un parking.

REF: LM2242

CARACTÉRISTIQUES



*71 m²



26 m²



Rénové

PROVISIONS SUR
CHARGES

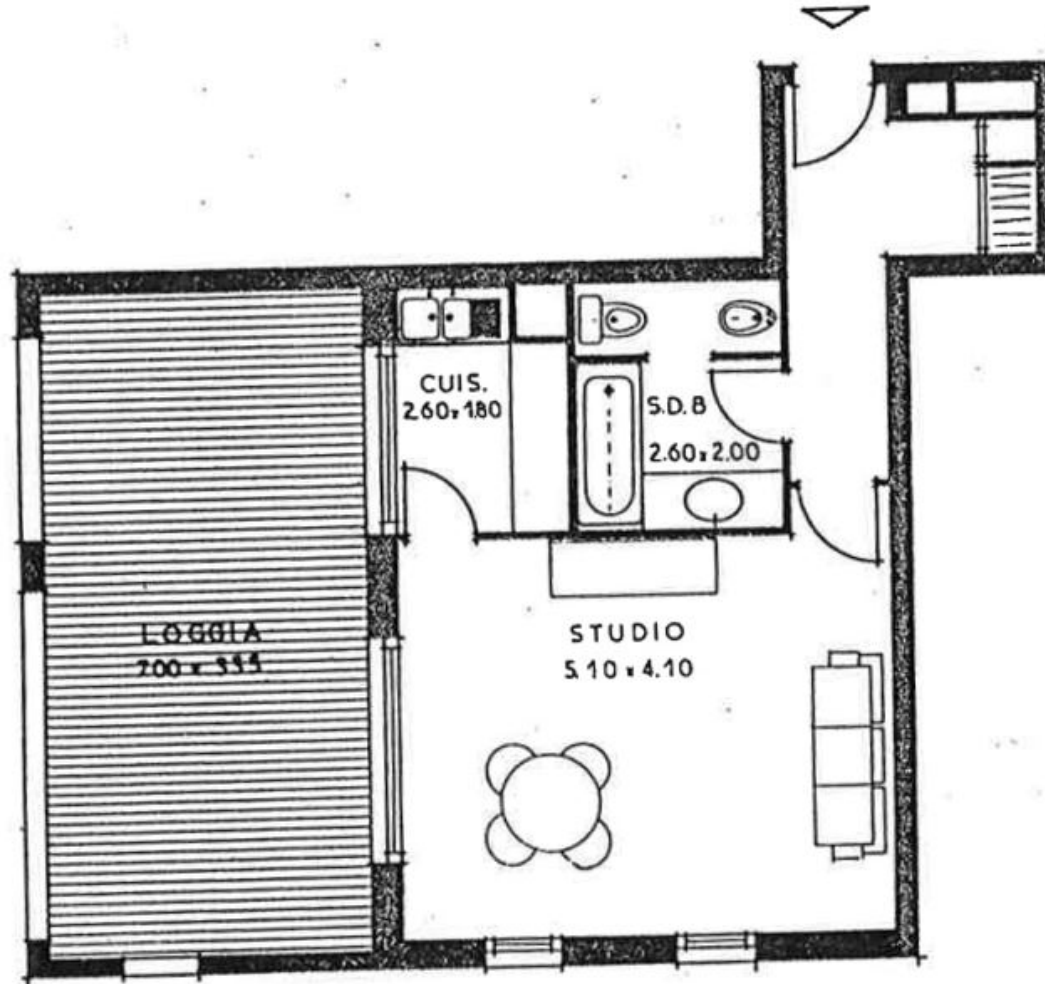
280 €/mois

*surface commercialisable

Ce document ne fait partie d'aucune offre ou contrat. Le descriptif et les plans ne sont donnés qu'à titre indicatif et leur exactitude n'est pas garantie. Il est précisé que les surfaces et mesures commercialisables à Monaco sont au nu extérieur des murs de façades et à l'entraxe des murs délimitant les parties communes de l'immeuble, cloisons gaines et porteurs inclus ainsi que les surfaces privatives extérieures. Les photographies ne montrent que certaines parties de la propriété à la date de leurs prises. L'offre de vente est valable sauf en cas de vente, retrait de vente ou de changements de prix ou d'autres conditions, sans avis préalable.

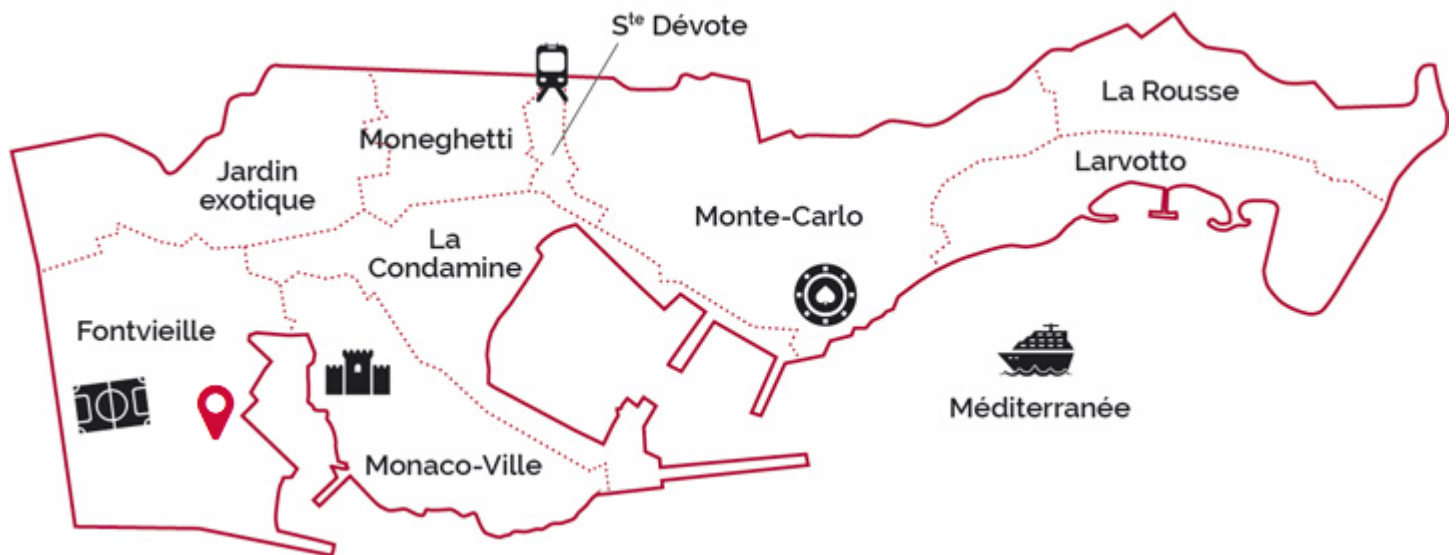


STUDIO AU COEUR DE FONTVIEILLE





STUDIO AU COEUR DE FONTVIEILLE



legal Ce document ne fait partie d'aucune offre ou contrat. Le descriptif et les plans ne sont donnés qu'à titre indicatif et leur exactitude n'est pas garantie. Il est précisé que les surfaces et mesures commercialisables à Monaco sont au nu extérieur des murs de façades et à l'entraxe des murs délimitant les parties communes de l'immeuble, cloisons gaines et porteurs inclus ainsi que les surfaces privatives extérieures. Les photographies ne montrent que certaines parties de la propriété à la date de leurs prises. L'offre de vente est valable sauf en cas de vente, retrait de vente ou de changements de prix ou d'autres conditions, sans avis préalable.