



2 PIECES A QUELQUES PAS DU BEACH MONTE-CARLO

5 500 €/mois



VISITE GUIDEE :

Beau et lumineux 2 PIECES style loft situé dans une résidence de standing très cotée à l'entrée Est de Monte-Carlo entourée d'un parc et à quelques pas du Monte Carlo Tennis Club et les plages du Beach Monte-Carlo. Important service de gardiennage, Conciergerie. Piscine, restauration...

D'une surface totale de 72 M2, il se compose de : hall d'entrée, séjour sur loggia, chambre, salle de douches complète et cuisine équipée avec passe-plats.

Il jouit d'une spacieuse loggia de 10 M2 avec une superbe vue sur la mer, le Beach et le Cap Martin.

Loué avec une cave et un parking.

REF: LM2260

CARACTÉRISTIQUES



*72 m²



10 m²



Excellent état



1



Exposition est



Vue mer

PROVISIONS SUR CHARGES

450 €/mois

*surface commercialisable

Ce document ne fait partie d'aucune offre ou contrat. Le descriptif et les plans ne sont donnés qu'à titre indicatif et leur exactitude n'est pas garantie. Il est précisé que les surfaces et mesures commercialisables à Monaco sont au nu extérieur des murs de façades et à l'entraxe des murs délimitant les parties communes de l'immeuble, cloisons gaines et porteurs inclus ainsi que les surfaces privatives extérieures. Les photographies ne montrent que certaines parties de la propriété à la date de leurs prises. L'offre de vente est valable sauf en cas de vente, retrait de vente ou de changements de prix ou d'autres conditions, sans avis préalable.



2 PIECES A QUELQUES PAS DU BEACH MONTE-CARLO





2 PIECES A QUELQUES PAS DU BEACH MONTE-CARLO



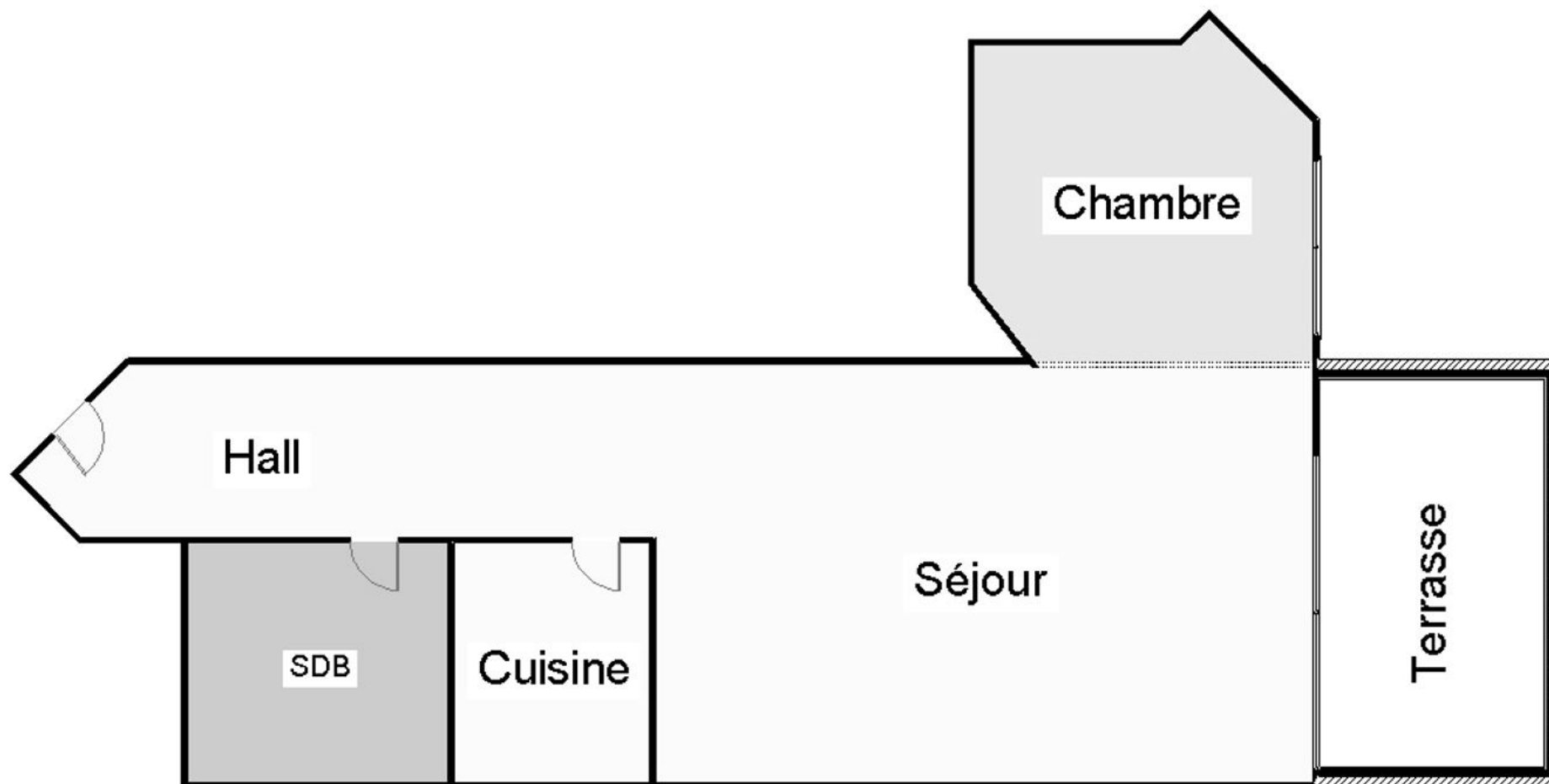


2 PIECES A QUELQUES PAS DU BEACH MONTE-CARLO



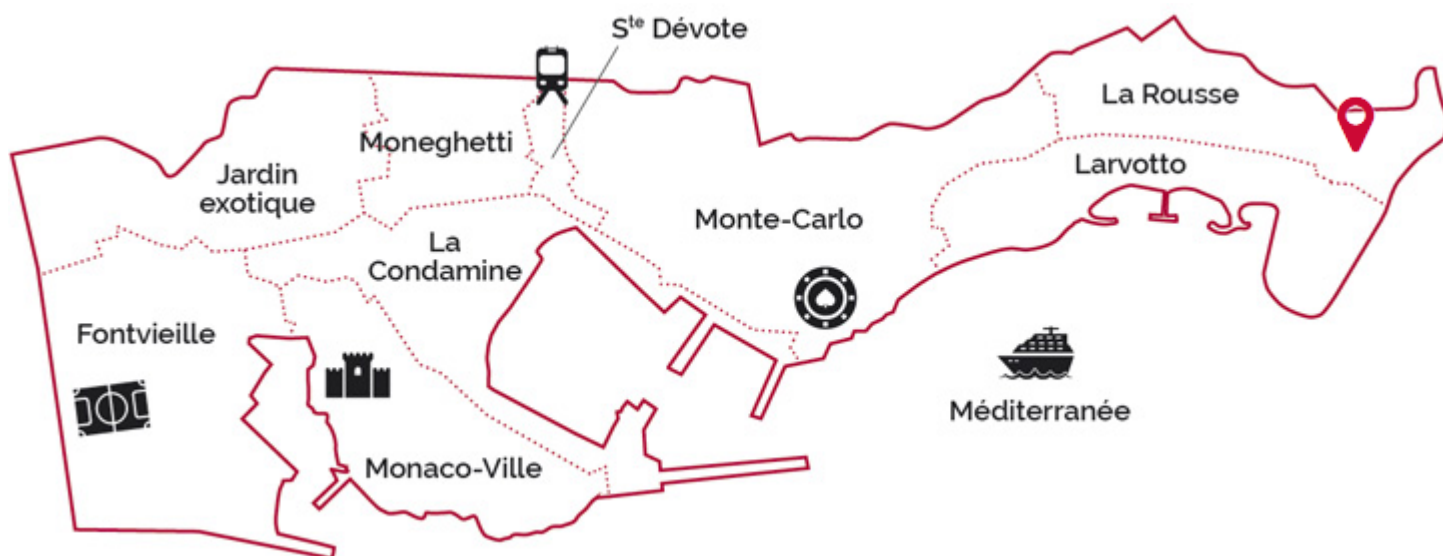


2 PIECES A QUELQUES PAS DU BEACH MONTE-CARLO





2 PIECES A QUELQUES PAS DU BEACH MONTE-CARLO



legal Ce document ne fait partie d'aucune offre ou contrat. Le descriptif et les plans ne sont donnés qu'à titre indicatif et leur exactitude n'est pas garantie. Il est précisé que les surfaces et mesures commercialisables à Monaco sont au nu extérieur des murs de façades et à l'entraxe des murs délimitant les parties communes de l'immeuble, cloisons gaines et porteurs inclus ainsi que les surfaces privatives extérieures. Les photographies ne montrent que certaines parties de la propriété à la date de leurs prises. L'offre de vente est valable sauf en cas de vente, retrait de vente ou de changements de prix ou d'autres conditions, sans avis préalable.