



STUDIO - L'ESPADON - FONTVIEILLE

3 600 €/mois



VISITE GUIDÉE :

Situé dans une petite résidence de Fontvieille Village, spacieux STUDIO d'une surface totale de 65 M2 composé de : hall d'entrée, pièce principale, cuisine entièrement équipée avec passe plat, salle de douches complète. Appartement entièrement remis à neuf. Prestation de qualité.

Il jouit d'une spacieuse loggia de 20 M2.

Loué avec une cave et un parking.

REF: LM685

CARACTÉRISTIQUES



*65 m²



Neuf



Exposition nord



Vue jardins

PROVISIONS SUR
CHARGES

340 €/mois

*surface commercialisable

Ce document ne fait partie d'aucune offre ou contrat. Le descriptif et les plans ne sont donnés qu'à titre indicatif et leur exactitude n'est pas garantie. Il est précisé que les surfaces et mesures commercialisables à Monaco sont au nu extérieur des murs de façades et à l'entraxe des murs délimitant les parties communes de l'immeuble, cloisons gaines et porteurs inclus ainsi que les surfaces privatives extérieures. Les photographies ne montrent que certaines parties de la propriété à la date de leurs prises. L'offre de vente est valable sauf en cas de vente, retrait de vente ou de changements de prix ou d'autres conditions, sans avis préalable.

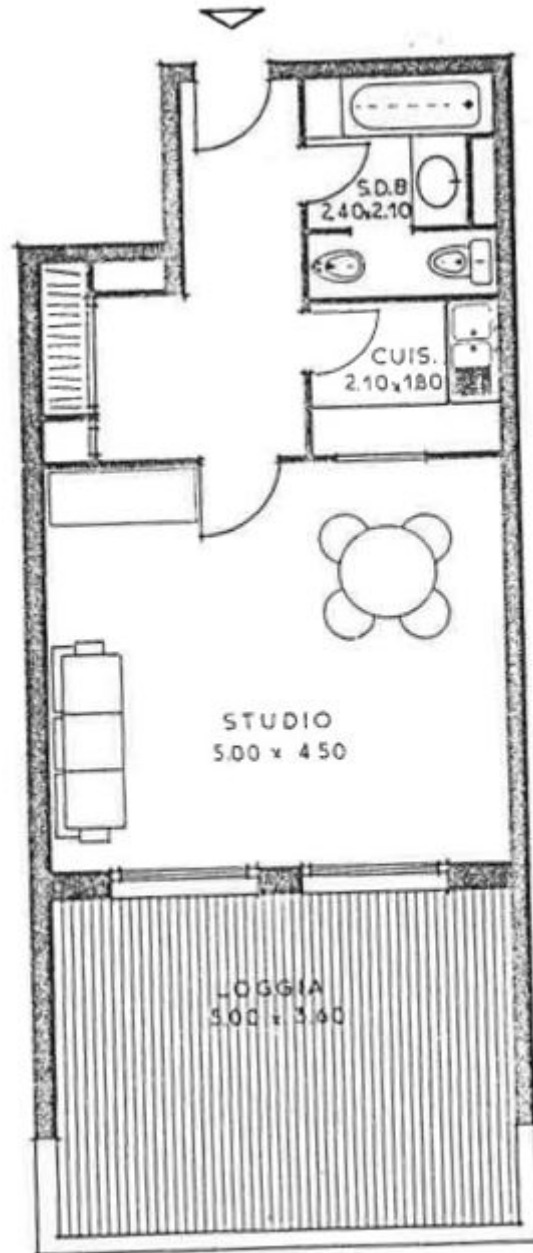


STUDIO - L'ESPADON - FONTVIEILLE



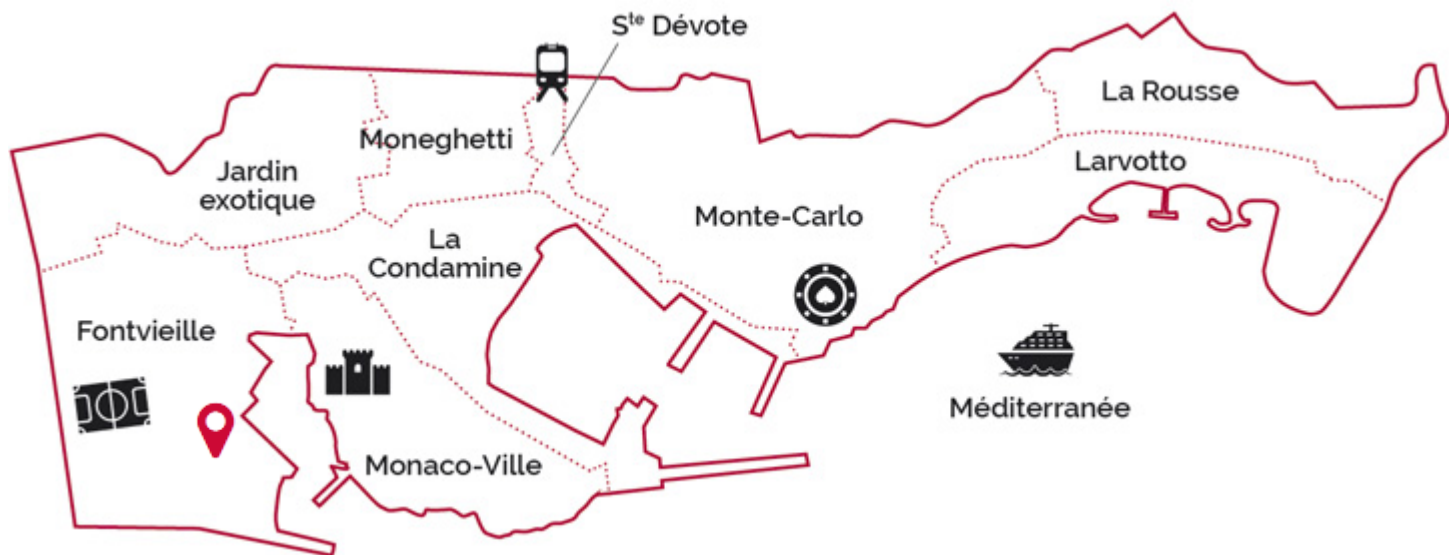


STUDIO - L'ESPADON - FONTVIEILLE





STUDIO - L'ESPADON - FONTVIEILLE



legal Ce document ne fait partie d'aucune offre ou contrat. Le descriptif et les plans ne sont donnés qu'à titre indicatif et leur exactitude n'est pas garantie. Il est précisé que les surfaces et mesures commercialisables à Monaco sont au nu extérieur des murs de façades et à l'entraxe des murs délimitant les parties communes de l'immeuble, cloisons gaines et porteurs inclus ainsi que les surfaces privatives extérieures. Les photographies ne montrent que certaines parties de la propriété à la date de leurs prises. L'offre de vente est valable sauf en cas de vente, retrait de vente ou de changements de prix ou d'autres conditions, sans avis préalable.