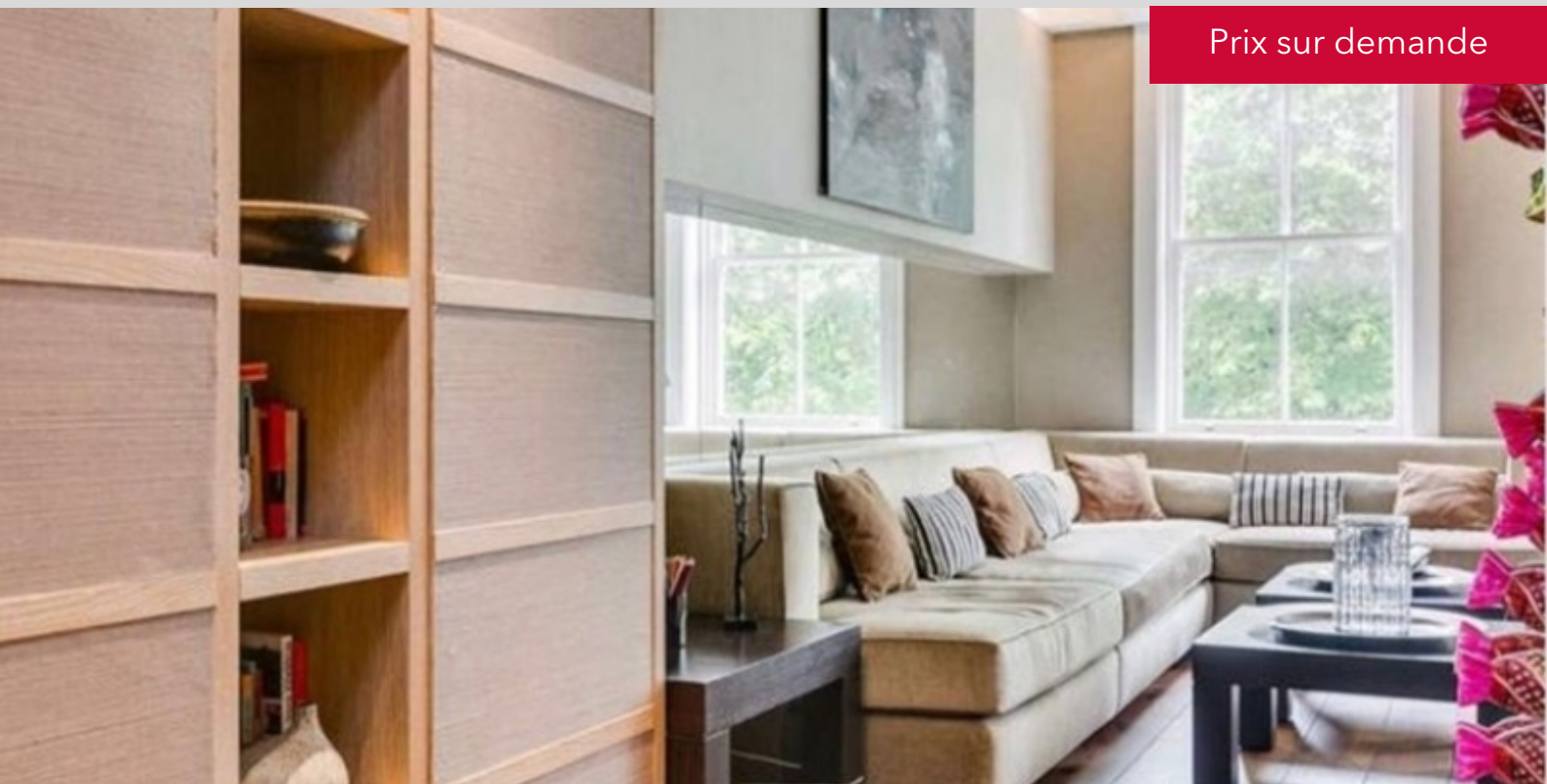




RAVISSANT 3 PIECES - IDEAL PIED-A-TERRE LONDONIEN

Prix sur demande



VISITE GUIDEE :

3 PIECES traversant, refait à neuf avec beaucoup de goût, dans un immeuble typique Londonien en briques, situé dans le prestigieux quartier de Chelsea SW3 à quelques pas de Knightbridge et dans le coeur de Londres, artère très calme et verdoyante.

Adresse prestigieuse.

D'une surface totale de 72 M2, il se compose de : hall d'entrée, séjour avec cuisine claire attenante équipée, deux chambres, une salle de bains, une salle de douches, placards, cagibi.

Accès direct privatif dans l'appartement par un ascenseur.

REF: VE18

CARACTÉRISTIQUES

*72 m²

Neuf



2



Exposition sud-est



Vue verdure

*surface commercialisable

Ce document ne fait partie d'aucune offre ou contrat. Le descriptif et les plans ne sont donnés qu'à titre indicatif et leur exactitude n'est pas garantie. Il est précisé que les surfaces et mesures commercialisables à Monaco sont au nu extérieur des murs de façades et à l'entraxe des murs délimitant les parties communes de l'immeuble, cloisons gaines et porteurs inclus ainsi que les surfaces privatives extérieures. Les photographies ne montrent que certaines parties de la propriété à la date de leurs prises. L'offre de vente est valable sauf en cas de vente, retrait de vente ou de changements de prix ou d'autres conditions, sans avis préalable.

LONDRES



RAVISSANT 3 PIECES - IDEAL PIED-A-TERRE LONDONIEN



LONDRES



RAVISSANT 3 PIECES - IDEAL PIED-A-TERRE LONDONIEN



LONDRES



RAVISSANT 3 PIECES - IDEAL PIED-A-TERRE LONDONIEN





RAVISSANT 3 PIECES - IDEAL PIED-A-TERRE LONDONIEN

