



FRONTIERE DE MONACO

6 500 000 €



VISITE GUIDEE :

Villa Moderne sur trois étages (en phase de construction), d'environ 494 M2 et parking d'environ 149 M2, sur un terrain d'environ 1.570 M2, située sur la moyenne corniche de Beausoleil, à quelques minutes en voiture de Monaco.

Vue mer et Monaco

Garage - ascenseur, piscine.

REF: VF322

CARACTÉRISTIQUES

*494 m²

En cours de construction



Exposition sud



Vue mer, monaco

*surface commercialisable

Ce document ne fait partie d'aucune offre ou contrat. Le descriptif et les plans ne sont donnés qu'à titre indicatif et leur exactitude n'est pas garantie. Il est précisé que les surfaces et mesures commercialisables à Monaco sont au nu extérieur des murs de façades et à l'entraxe des murs délimitant les parties communes de l'immeuble, cloisons gaines et porteurs inclus ainsi que les surfaces privatives extérieures. Les photographies ne montrent que certaines parties de la propriété à la date de leurs prises. L'offre de vente est valable sauf en cas de vente, retrait de vente ou de changements de prix ou d'autres conditions, sans avis préalable.



FRONTIERE DE MONACO





FRONTIERE DE MONACO



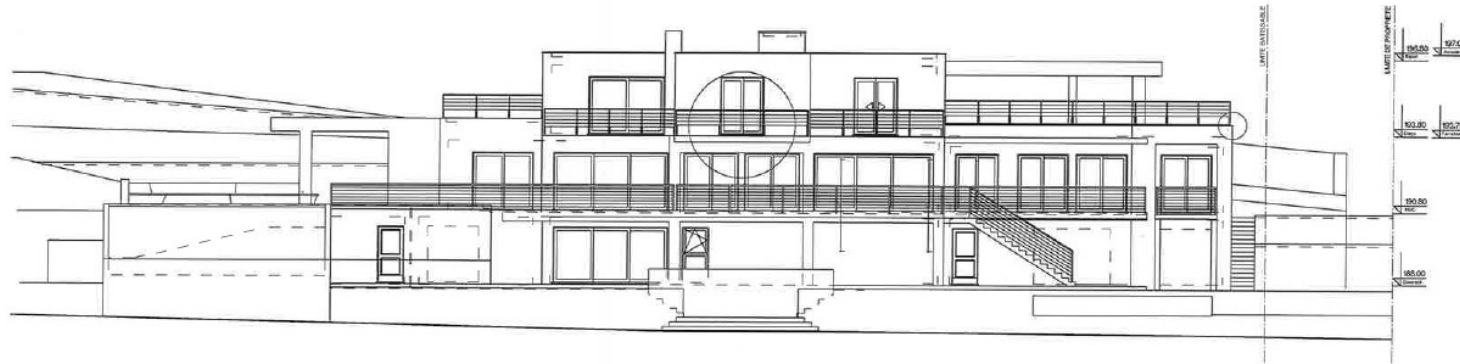


FRONTIERE DE MONACO

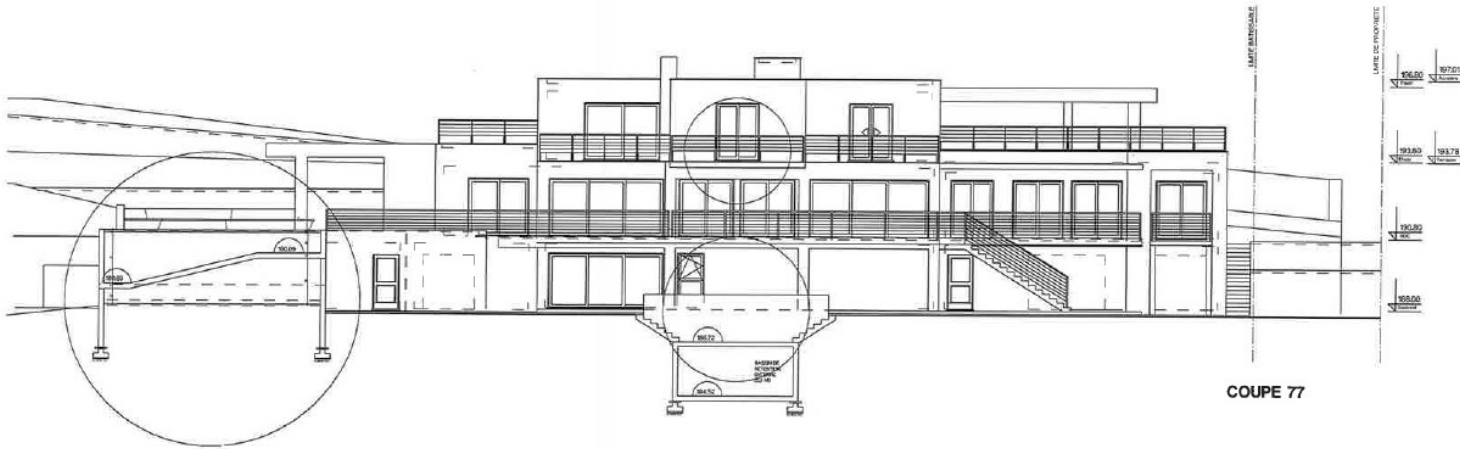




FRONTIERE DE MONACO



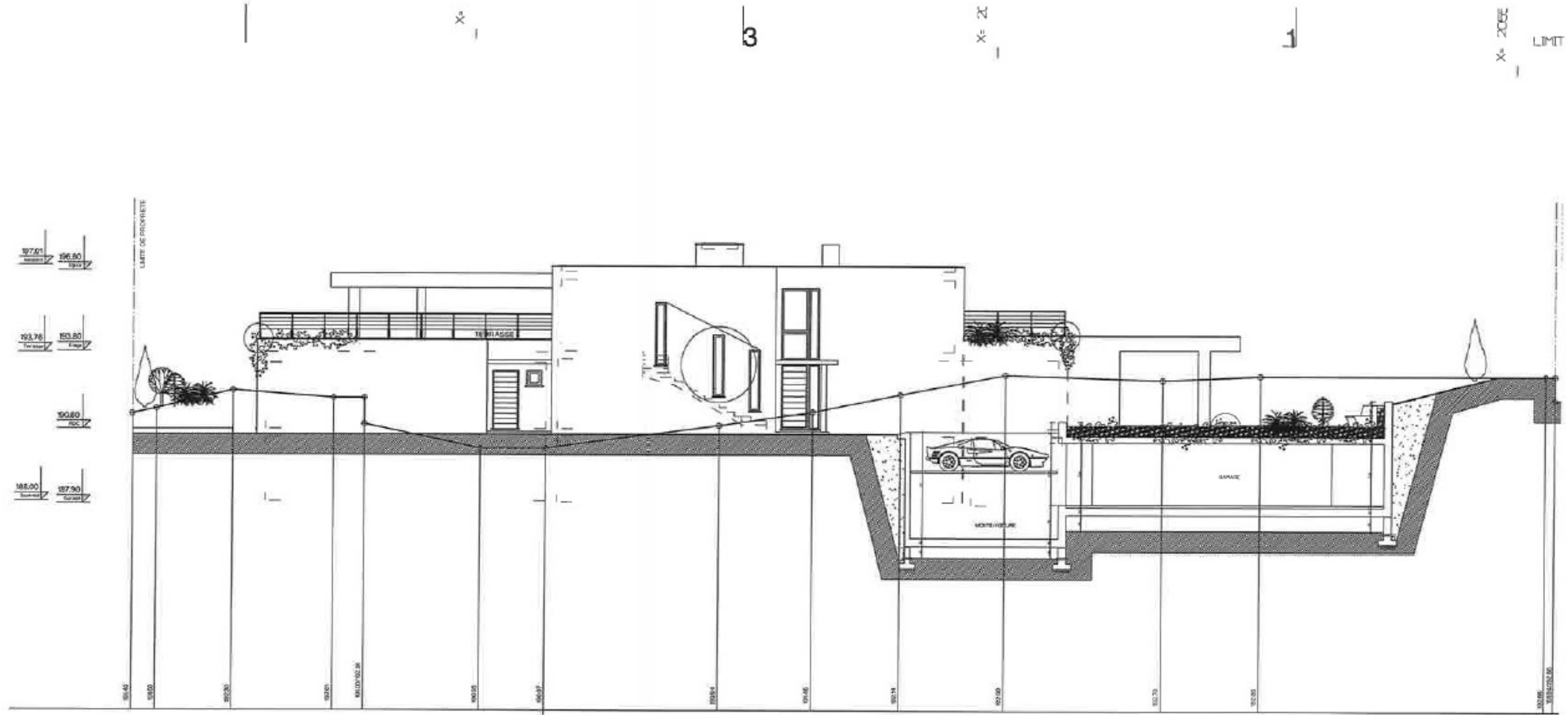
FACADE SUD



COUPE 77



FRONTIERE DE MONACO



FACADE NORD