



RARE : PENTHOUSE VUE MER ET MONACO

Prix sur demande



VISITE GUIDEE :

Magnifique PENTHOUSE situé à quelques pas de la frontière monégasque, la Villa est un ancien Hôtel particulier à la très belle qualité architecturale. Bâtie en 1890 sous les coups de crayon de l'architecte Henri Schmit, connu pour les modifications qu'il a apportées aux œuvres de Charles Garnier, l'Opéra et le Casino de Monte Carlo. Fièremment dressée au cœur d'un parc privé aux accents méditerranéens, la splendide demeure Belle Époque domine le bord de mer et la Principauté.

D'une surface habitable de 166 M2, il se compose de : hall d'entrée, séjour sur balcon de 12M2, cuisine équipée, une chambre de Maître avec salle de bains, deux chambres, une salle de bains, une salle d'eau, une chambre invite.

Il jouit d'une terrasse roof de 36M2 avec une vue imprenable sur la mer et la Principauté de Monaco.

Un jardin à usage privatif, une cave et deux emplacements de parking extérieurs complètent ce bien.

Autorisation déjà obtenue pour créer une mansarde.

REF: VF338

CARACTÉRISTIQUES

*166 m²48 m²

Excellent état



4



Exposition sud-est



Vue mer, monaco

*surface commercialisable

Ce document ne fait partie d'aucune offre ou contrat. Le descriptif et les plans ne sont donnés qu'à titre indicatif et leur exactitude n'est pas garantie. Il est précisé que les surfaces et mesures commercialisables à Monaco sont au nu extérieur des murs de façades et à l'entraxe des murs délimitant les parties communes de l'immeuble, cloisons gaines et porteurs inclus ainsi que les surfaces privatives extérieures. Les photographies ne montrent que certaines parties de la propriété à la date de leurs prises. L'offre de vente est valable sauf en cas de vente, retrait de vente ou de changements de prix ou d'autres conditions, sans avis préalable.

VILLA POULIDO

ROQUEBRUNE-CAP-MARTIN



RARE : PENTHOUSE VUE MER ET MONACO



VILLA POULIDO

ROQUEBRUNE-CAP-MARTIN



RARE : PENTHOUSE VUE MER ET MONACO



VILLA POULIDO

ROQUEBRUNE-CAP-MARTIN



RARE : PENTHOUSE VUE MER ET MONACO



VILLA POULIDO

ROQUEBRUNE-CAP-MARTIN



RARE : PENTHOUSE VUE MER ET MONACO



VILLA POULIDO

ROQUEBRUNE-CAP-MARTIN



RARE : PENTHOUSE VUE MER ET MONACO



Dotta.

MONACO PRIVATE REAL ESTATE

www.dotta.mc

+377 97 98 20 00 - info@dotta.mc

5 bis avenue Princesse Alice - BP 98005 - Monaco Cedex

VILLA POULIDO

ROQUEBRUNE-CAP-MARTIN

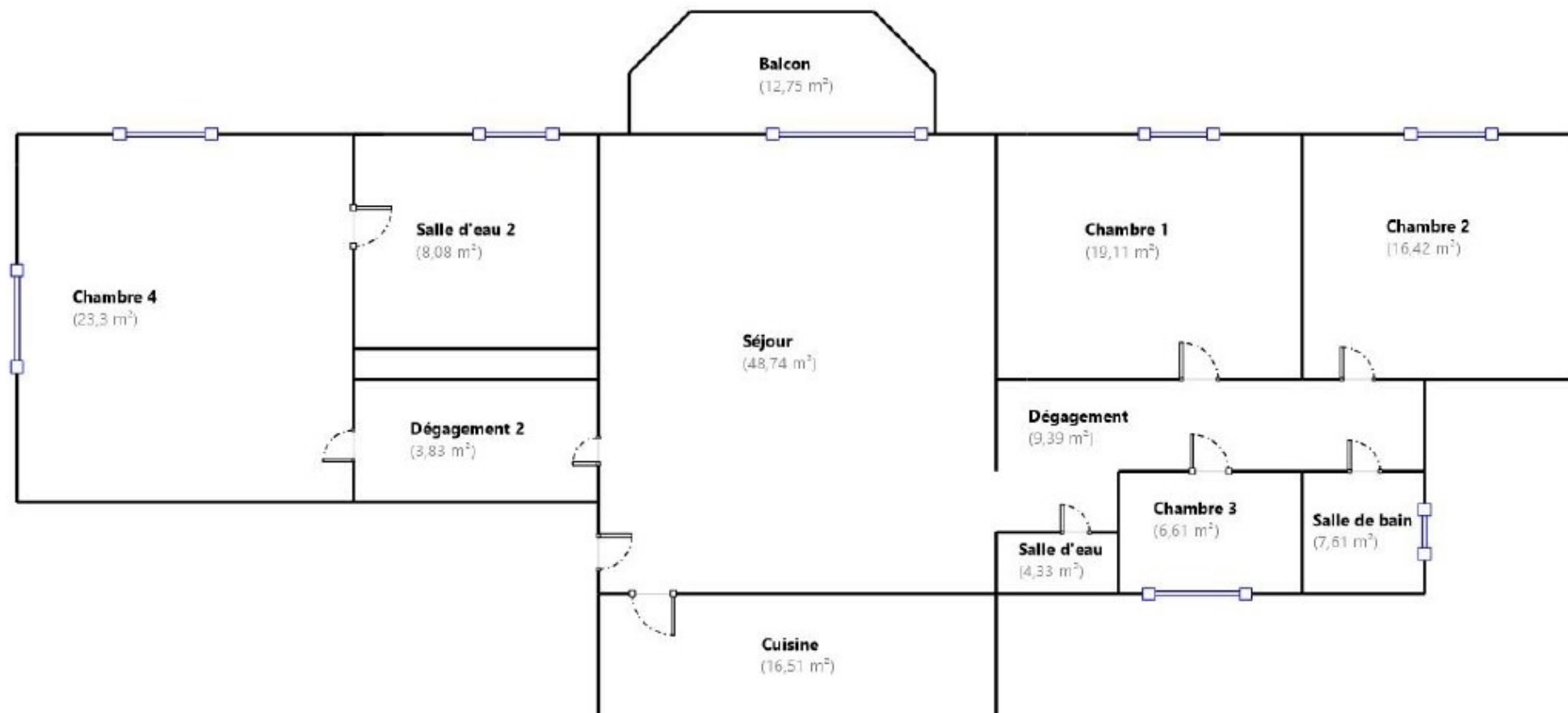


RARE : PENTHOUSE VUE MER ET MONACO





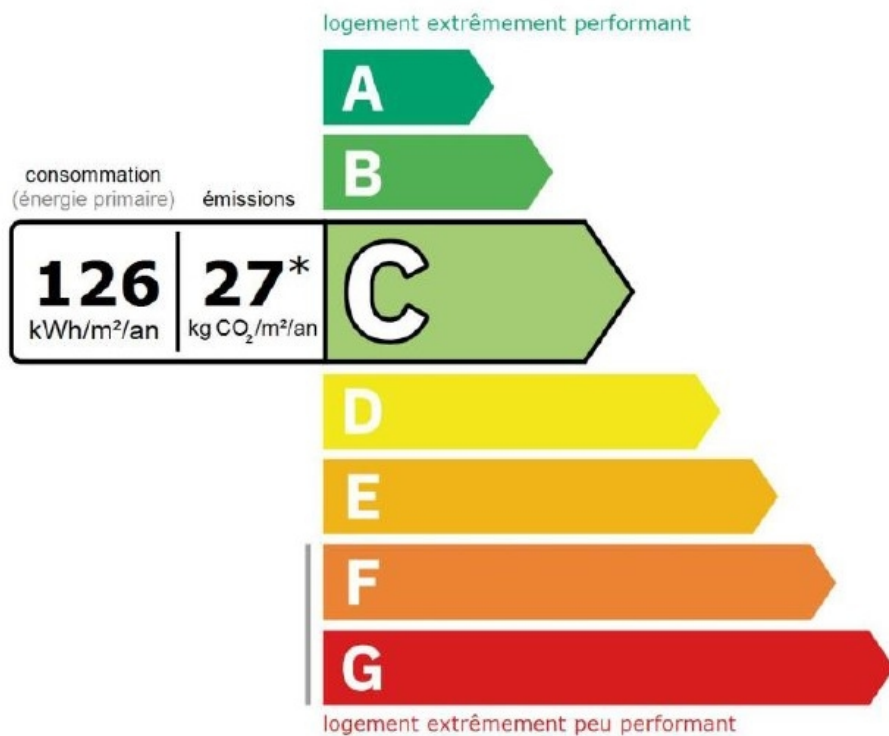
RARE : PENTHOUSE VUE MER ET MONACO



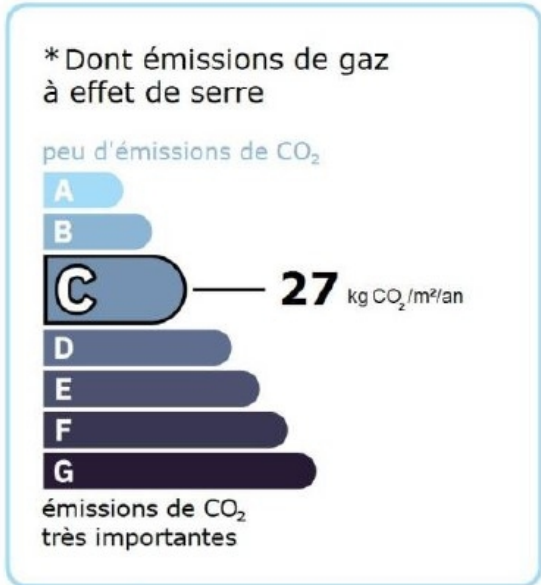


RARE : PENTHOUSE VUE MER ET MONACO

Performance énergétique et climatique



Le niveau de consommation énergétique dépend de l'isolation du logement et de la performance des équipements. Pour l'améliorer, voir pages 4 à 6



Ce logement émet 4 548 kg de CO₂ par an, soit l'équivalent de 23 563 km parcourus en voiture. Le niveau d'émissions dépend principalement des types d'énergies utilisées (bois, électricité, gaz, fioul, etc.)