



APPARTEMENT DE MAÎTRE AU COEUR DU JARDIN EXOTIQUE

Prix sur demande



VISITE GUIDÉE :

Bel appartement de Maître, en étage élevé, entièrement rénové avec des matériaux de qualité : marbre blanc, moquette et parquet, situé dans une résidence de prestige de belle envergure dominante le quartier du Jardin Exotique avec piscine, concierge 24h/7. Environnement calme et verdoyant.

D'une surface totale de 293 M2, il se compose de : hall d'entrée ouvrant sur une très grand salon avec accès terrasse-sud, un bureau attenant en façade, une très belle cuisine équipée et aménagée avec îlot central et entrée de service, spacieuse chambre de Maître avec double dressing (Monsieur-Madame) et salle de bains complète en suite avec jacuzzi, double vasque et cabine de douches, deux chambres de belle envergure avec chacune, en suite, salle de bains complète et dressing aménagé et éclairé, toutes deux ouvrant sur terrasse-sud, toilettes invités avec vestiaire.

Il jouit d'une spacieuse terrasse de 73 M2 avec une vue panoramique sur la Principauté et la Méditerranée.

Vendu avec deux caves.

Possibilité d'acquérir en sus parkings à €. 370.000/unité.

REF: VM1872

CARACTÉRISTIQUES



\*293 m<sup>2</sup>



73 m<sup>2</sup>



Excellent état



3



Exposition sud-est



Vue mer, monaco, panoramique

\*surface commercialisable

Ce document ne fait partie d'aucune offre ou contrat. Le descriptif et les plans ne sont donnés qu'à titre indicatif et leur exactitude n'est pas garantie. Il est précisé que les surfaces et mesures commercialisables à Monaco sont au nu extérieur des murs de façades et à l'entraxe des murs délimitant les parties communes de l'immeuble, cloisons gaines et porteurs inclus ainsi que les surfaces privatives extérieures. Les photographies ne montrent que certaines parties de la propriété à la date de leurs prises. L'offre de vente est valable sauf en cas de vente, retrait de vente ou de changements de prix ou d'autres conditions, sans avis préalable.

PATIO PALACE  
JARDIN EXOTIQUE



APPARTEMENT DE MAÎTRE AU COEUR DU JARDIN EXOTIQUE



PATIO PALACE  
JARDIN EXOTIQUE



APPARTEMENT DE MAÎTRE AU COEUR DU JARDIN EXOTIQUE





APPARTEMENT DE MAÎTRE AU COEUR DU JARDIN EXOTIQUE





APPARTEMENT DE MAÎTRE AU COEUR DU JARDIN EXOTIQUE



PATIO PALACE  
JARDIN EXOTIQUE



APPARTEMENT DE MAÎTRE AU COEUR DU JARDIN EXOTIQUE



PATIO PALACE  
JARDIN EXOTIQUE

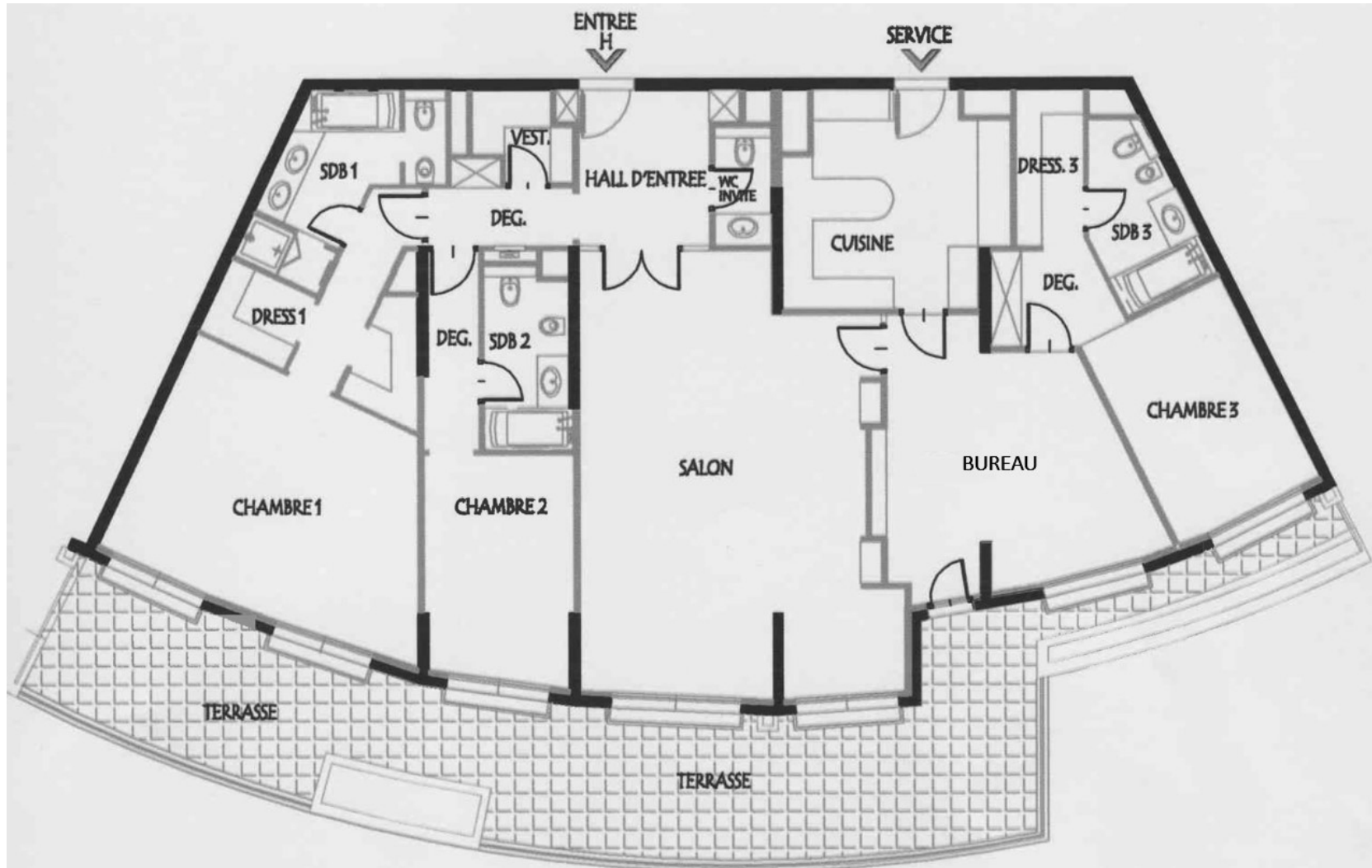


APPARTEMENT DE MAÎTRE AU COEUR DU JARDIN EXOTIQUE





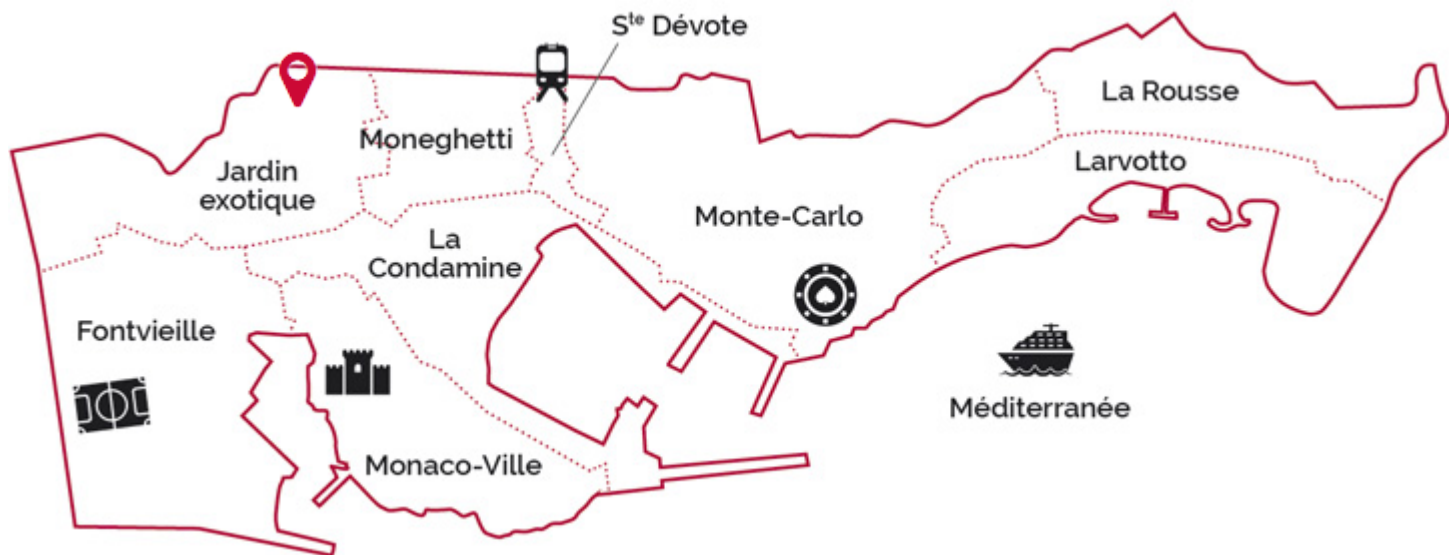
APPARTEMENT DE MAÎTRE AU COEUR DU JARDIN EXOTIQUE







APPARTEMENT DE MAÎTRE AU COEUR DU JARDIN EXOTIQUE



legal Ce document ne fait partie d'aucune offre ou contrat. Le descriptif et les plans ne sont donnés qu'à titre indicatif et leur exactitude n'est pas garantie. Il est précisé que les surfaces et mesures commercialisables à Monaco sont au nu extérieur des murs de façades et à l'entraxe des murs délimitant les parties communes de l'immeuble, cloisons gaines et porteurs inclus ainsi que les surfaces privatives extérieures. Les photographies ne montrent que certaines parties de la propriété à la date de leurs prises. L'offre de vente est valable sauf en cas de vente, retrait de vente ou de changements de prix ou d'autres conditions, sans avis préalable.