



PENTHOUSE AVEC VUE PANORAMIQUE CO-EXCLUSIVITE

17 250 000 €



VISITE GUIDEE :

Magnifique PENTHOUSE, entièrement rénové et meublé, situé dans un immeuble, avec concierge, très recherché de par sa situation dans le quartier résidentiel du boulevard de Belgique. Il bénéficie d'une magnifique vue sur le Port et d'un environnement très calme.

D'une surface totale de 304 M2, il se compose de :

-au 13ème étage : hall d'entrée, spacieux séjour/salle à manger ouvert sur cuisine équipée à l'américaine, deux chambres avec chacune son dressing et sa salle de douches en suite, toilette invités, buanderie, terrasse de 35 M2 et escalier menant
-au 14ème étage : terrasse roof en jouissance exclusive offrant un espace détente climatisé avec jacuzzi, hammam, salle-à-manger, cuisine d'été, terrasse spacieuse avec bain de soleil, le tout avec une vue imprenable depuis le Port de Fontvieille jusqu'à l'Italie, en passant par le Rocher et le Port Hercule. Véranda fermée de 29 M2.

Vendu avec un emplacement de parking.

Vendu clés en mains.

REF: VM2023

CARACTÉRISTIQUES



*304 m²



155 m²



Excellent état



2



Exposition sud-est



Vue mer, panoramique, rocher

*surface commercialisable

Ce document ne fait partie d'aucune offre ou contrat. Le descriptif et les plans ne sont donnés qu'à titre indicatif et leur exactitude n'est pas garantie. Il est précisé que les surfaces et mesures commercialisables à Monaco sont au nu extérieur des murs de façades et à l'entraxe des murs délimitant les parties communes de l'immeuble, cloisons gaines et porteurs inclus ainsi que les surfaces privatives extérieures. Les photographies ne montrent que certaines parties de la propriété à la date de leurs prises. L'offre de vente est valable sauf en cas de vente, rentrait de vente ou de changements de prix ou d'autres conditions, sans avis préalable.

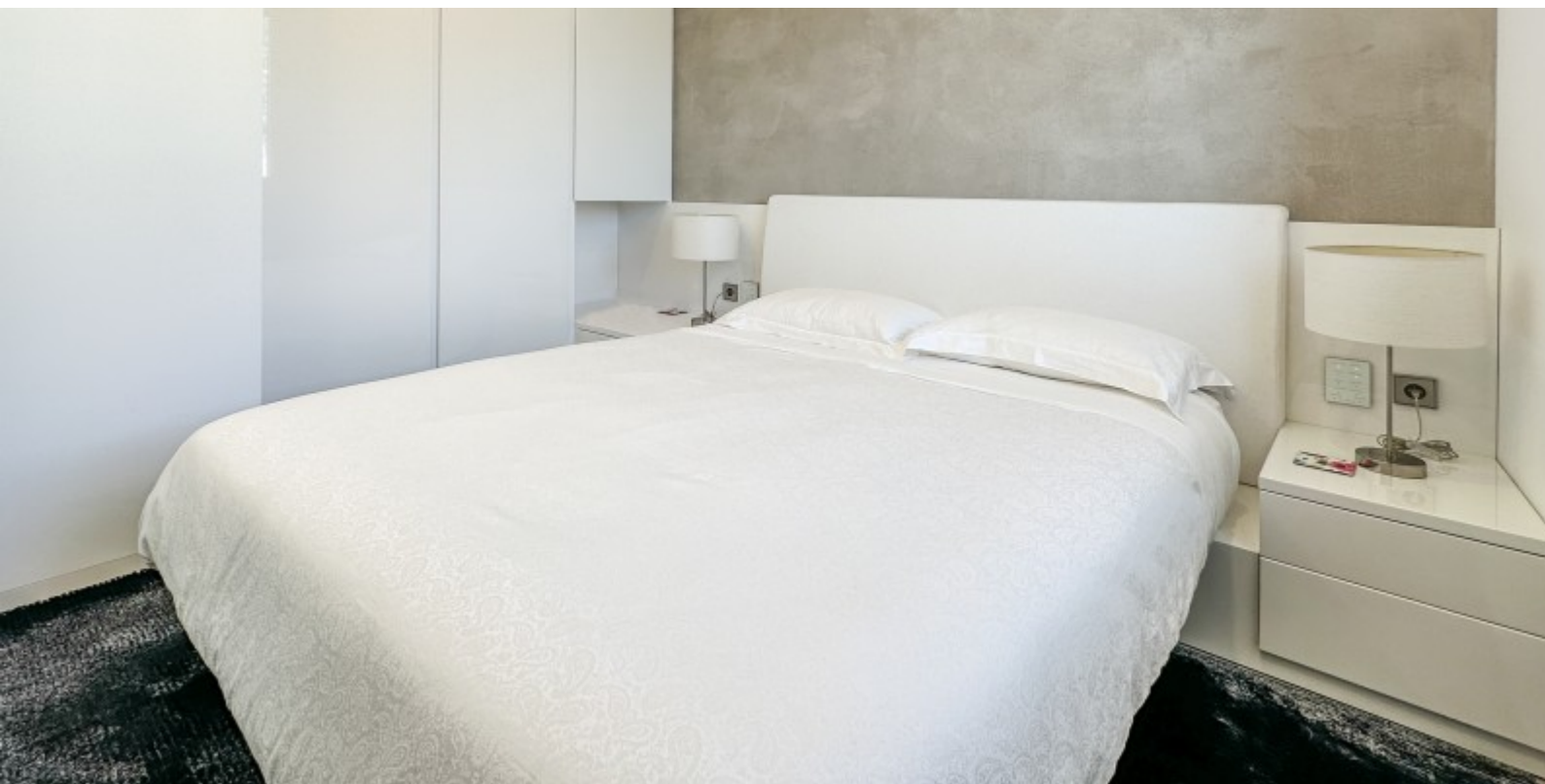


PENTHOUSE AVEC VUE PANORAMIQUE CO-EXCLUSIVITE





PENTHOUSE AVEC VUE PANORAMIQUE CO-EXCLUSIVITE





PENTHOUSE AVEC VUE PANORAMIQUE CO-EXCLUSIVITE





PENTHOUSE AVEC VUE PANORAMIQUE CO-EXCLUSIVITE





PENTHOUSE AVEC VUE PANORAMIQUE CO-EXCLUSIVITE





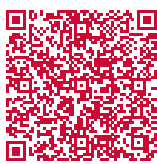
PENTHOUSE AVEC VUE PANORAMIQUE CO-EXCLUSIVITE



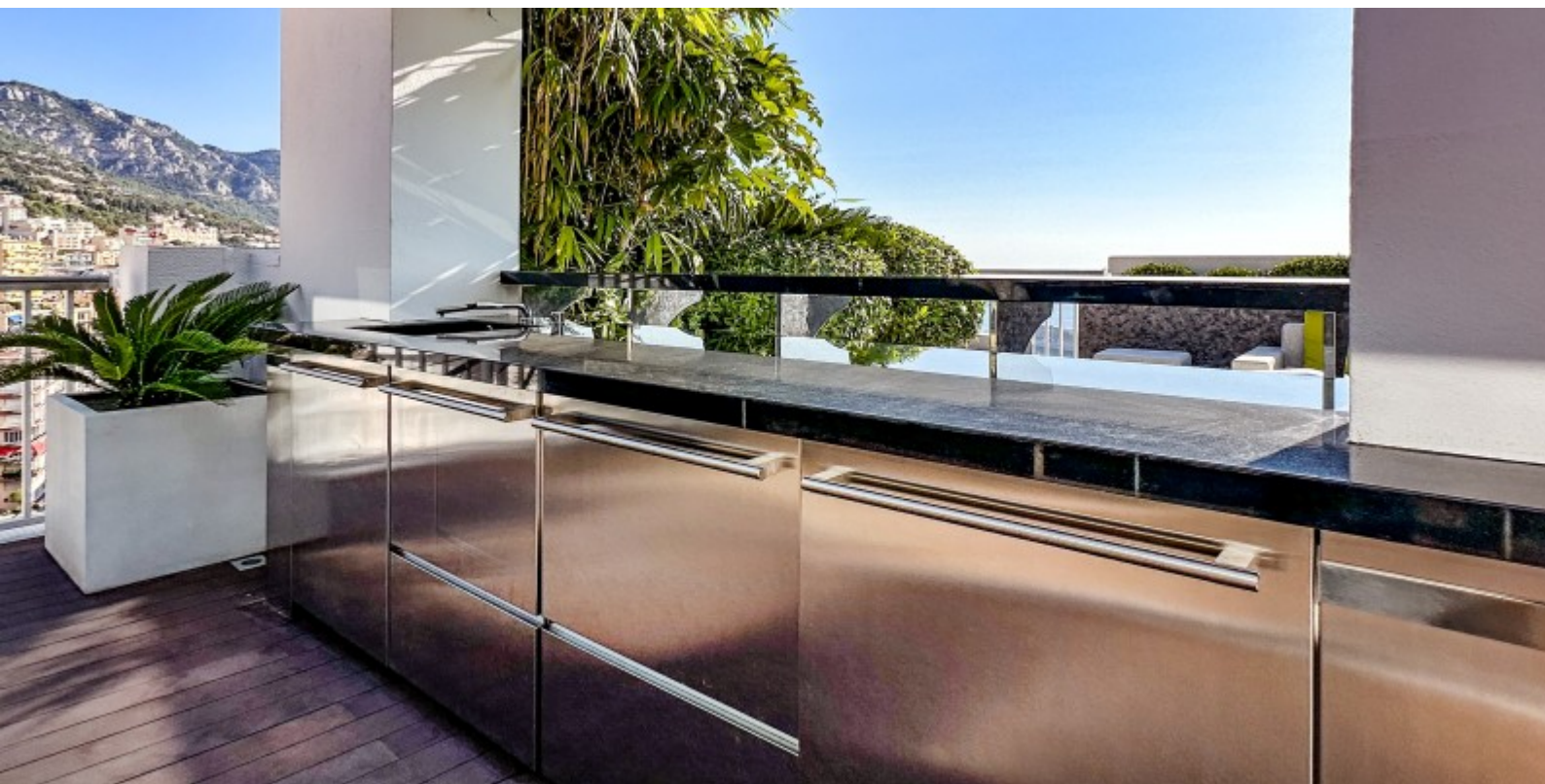


PENTHOUSE AVEC VUE PANORAMIQUE CO-EXCLUSIVITE





PENTHOUSE AVEC VUE PANORAMIQUE CO-EXCLUSIVITE





PENTHOUSE AVEC VUE PANORAMIQUE CO-EXCLUSIVITE



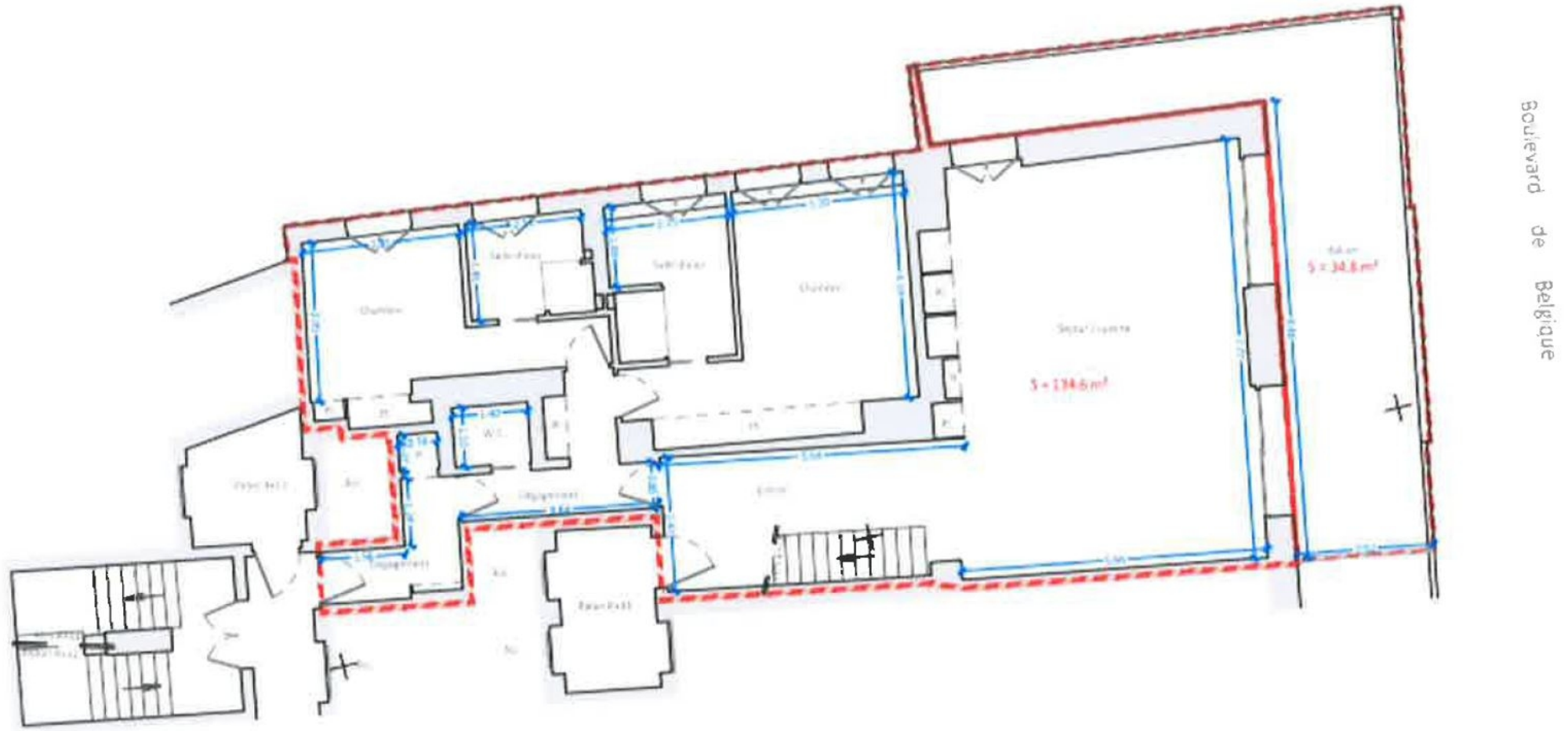


PENTHOUSE AVEC VUE PANORAMIQUE CO-EXCLUSIVITE



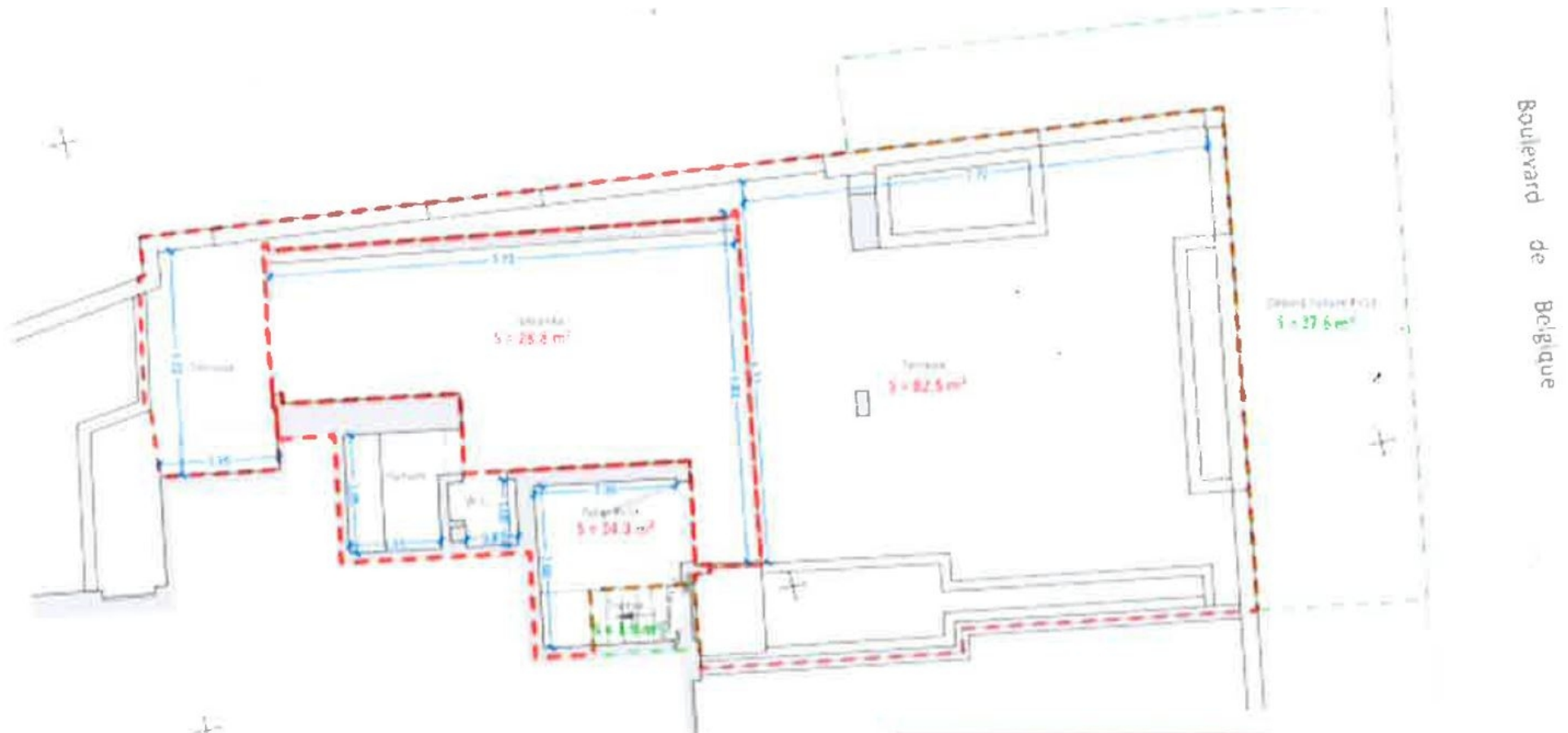


PENTHOUSE AVEC VUE PANORAMIQUE CO-EXCLUSIVITE



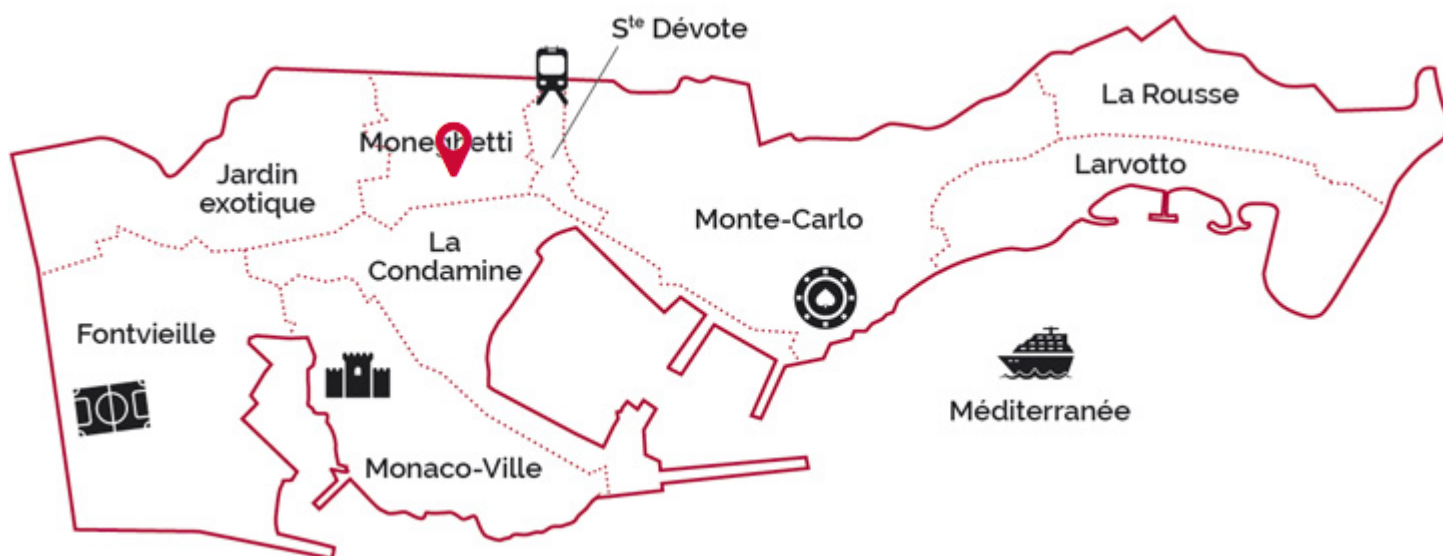


PENTHOUSE AVEC VUE PANORAMIQUE CO-EXCLUSIVITE





PENTHOUSE AVEC VUE PANORAMIQUE CO-EXCLUSIVITE



legal Ce document ne fait partie d'aucune offre ou contrat. Le descriptif et les plans ne sont donnés qu'à titre indicatif et leur exactitude n'est pas garantie. Il est précisé que les surfaces et mesures commercialisables à Monaco sont au nu extérieur des murs de façades et à l'entraxe des murs délimitant les parties communes de l'immeuble, cloisons gaines et porteurs inclus ainsi que les surfaces privatives extérieures. Les photographies ne montrent que certaines parties de la propriété à la date de leurs prises. L'offre de vente est valable sauf en cas de vente, retrait de vente ou de changements de prix ou d'autres conditions, sans avis préalable.