



APPARTEMENT DE MAITRE FACE AU PORT HERCULE

Prix sur demande



VISITE GUIDEE :

Appartement exceptionnel de 330 M2 situé sur le port de Monaco et surplombant le circuit du Grand Prix de F1.

Ce somptueux appartement familial entièrement remodelé par le Studio Hinton a été rénové avec des matériaux de grande qualité et se compose de : une entrée, un grand séjour et salle à manger sur terrasse vue Port, une cuisine équipée, 4 chambres doubles avec salles de bains en suite dont deux avec dressing attenant. La chambre principale dispose d'un "Yoga Studio" avec une vue imprenable sur le port de Monaco. Buanderie, entrée de service, toilette invités, remise et de nombreux placards complètent cet appartement dont toutes les finitions sont particulièrement soignées (salles de bains et cuisine en marbre, magnifiques boiseries).

Il jouit d'une superbe terrasse, en façade, avec vue sur le Port, et de balcons sur la partie arrière.

Vendu avec deux caves et deux parkings.

Possibilité d'un studio (avec parking et cave en sus) pour le personnel dans l'immeuble.

REF: VM2054

CARACTÉRISTIQUES



*330 m²



80 m²



Neuf



4



Exposition sud



Vue port

*surface commercialisable

Ce document ne fait partie d'aucune offre ou contrat. Le descriptif et les plans ne sont donnés qu'à titre indicatif et leur exactitude n'est pas garantie. Il est précisé que les surfaces et mesures commercialisables à Monaco sont au nu extérieur des murs de façades et à l'entraxe des murs délimitant les parties communes de l'immeuble, cloisons gaines et porteurs inclus ainsi que les surfaces privatives extérieures. Les photographies ne montrent que certaines parties de la propriété à la date de leurs prises. L'offre de vente est valable sauf en cas de vente, retrait de vente ou de changements de prix ou d'autres conditions, sans avis préalable.

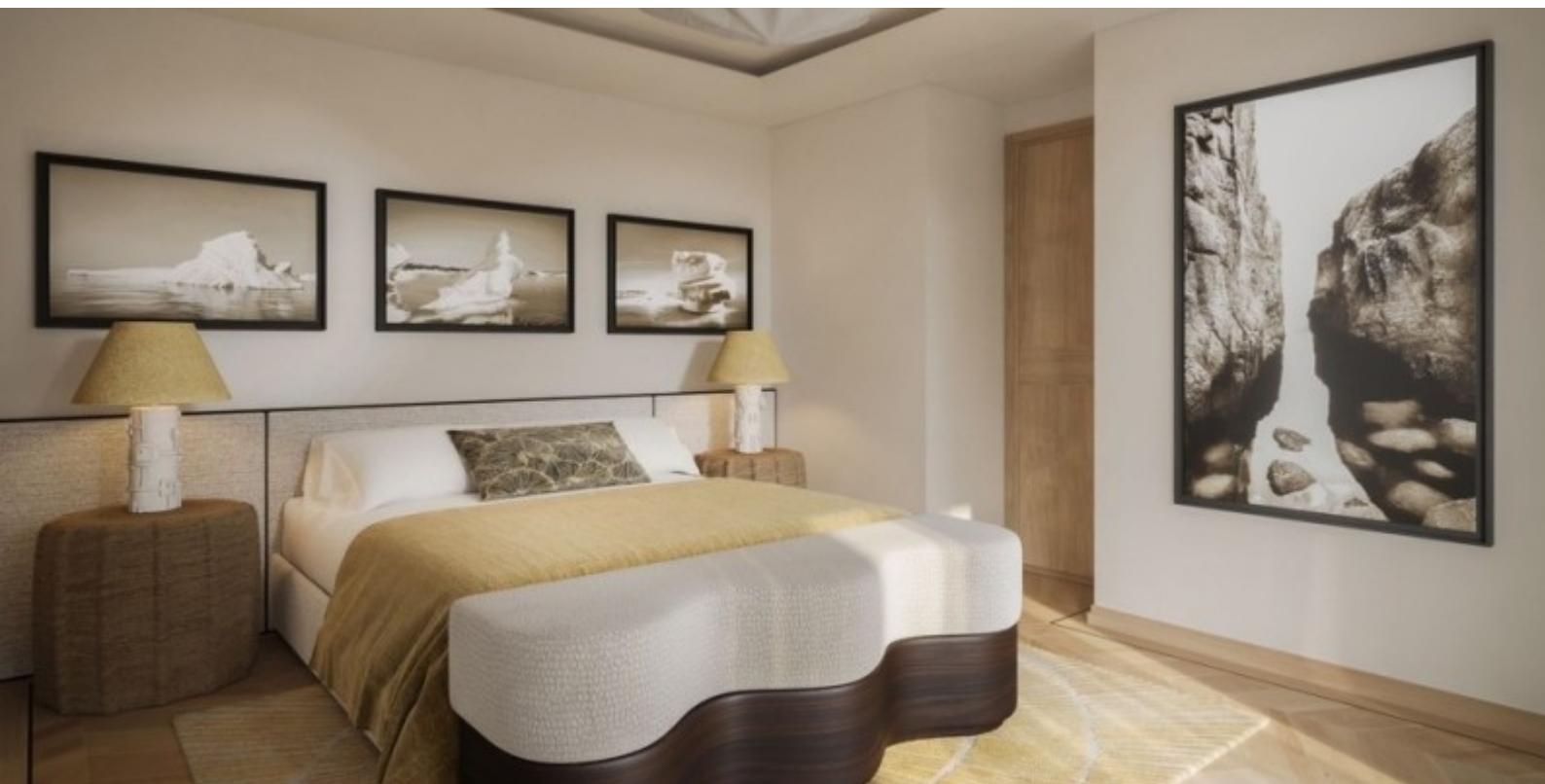


APPARTEMENT DE MAITRE FACE AU PORT HERCULE





APPARTEMENT DE MAITRE FACE AU PORT HERCULE





APPARTEMENT DE MAITRE FACE AU PORT HERCULE



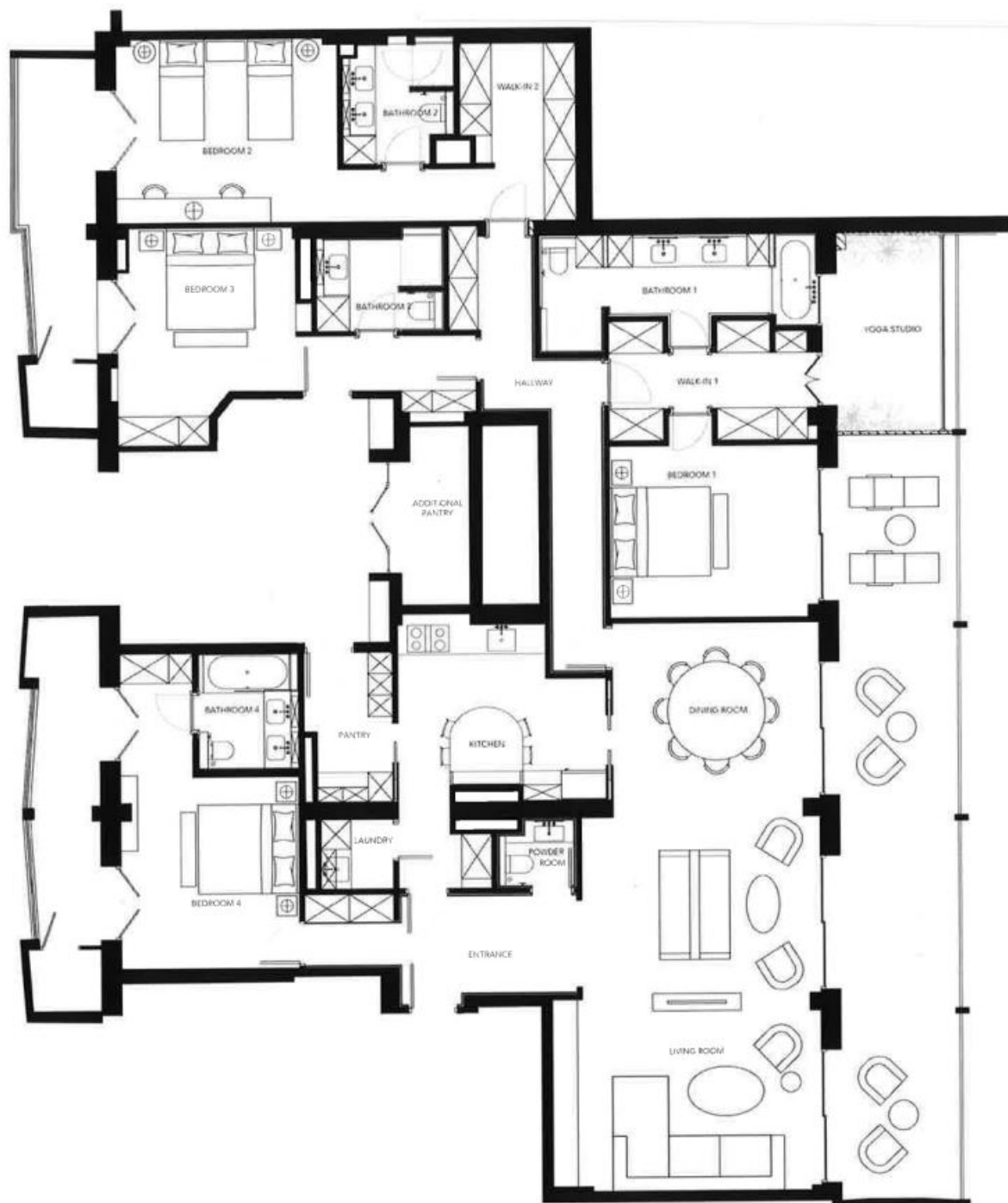


APPARTEMENT DE MAITRE FACE AU PORT HERCULE



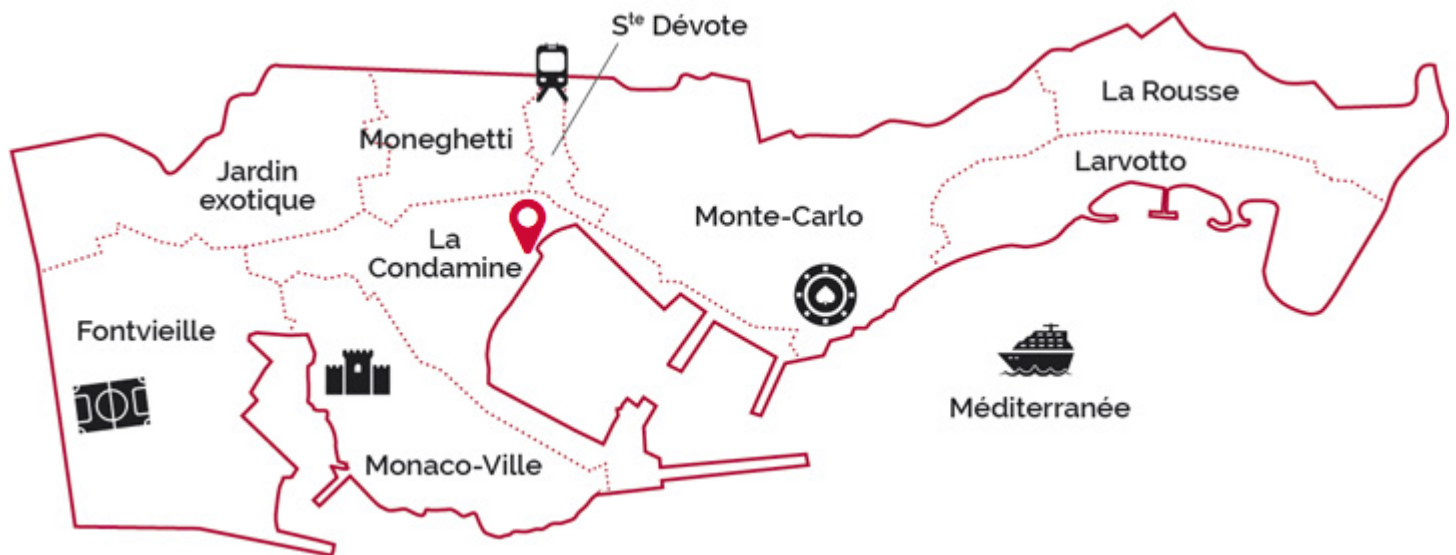


APPARTEMENT DE MAITRE FACE AU PORT HERCULE





APPARTEMENT DE MAITRE FACE AU PORT HERCULE



legal Ce document ne fait partie d'aucune offre ou contrat. Le descriptif et les plans ne sont donnés qu'à titre indicatif et leur exactitude n'est pas garantie. Il est précisé que les surfaces et mesures commercialisables à Monaco sont au nu extérieur des murs de façades et à l'entraxe des murs délimitant les parties communes de l'immeuble, cloisons gaines et porteurs inclus ainsi que les surfaces privatives extérieures. Les photographies ne montrent que certaines parties de la propriété à la date de leurs prises. L'offre de vente est valable sauf en cas de vente, retrait de vente ou de changements de prix ou d'autres conditions, sans avis préalable.