



## LOCAL COMMERCIAL AU COEUR DE FONTVIEILLE

1 290 000 €



### VISITE GUIDEE :

Coquet restaurant-snack japonais situé sur le Port de la Marina de Fontvieille bénéficiant d'une position de passage optimale face à la Capitainerie. D'une surface totale de 47 M2, il se compose de : salle de restaurant divisée en deux parties (environ 28/30 couverts) avec comptoir/bar, cuisine aménagée et toilettes. Il jouit d'une terrasse extérieure de 19 M2 (environ 12 couverts).

BAIL COMMERCIAL soumis à la Loi 490, débuté le 14/04/2016.

LICENCE ACTUELLE : snack-bar sans cuisson sur place avec vente à emporter de boissons alcoolique.

LOYER ACTUEL ANNUEL (restaurant): € . 87.524 + Charges locatives € . 7.400, soit € . 1.862/M2/an

Loyer Terrasse (louée à l'année à la Mairie de Monaco) : € . 2.000/trimestre du 01/07/2023 au 31/12/2023.

**REF: VM2058**

### CARACTÉRISTIQUES



\*47 m<sup>2</sup>



Excellent état



Exposition est



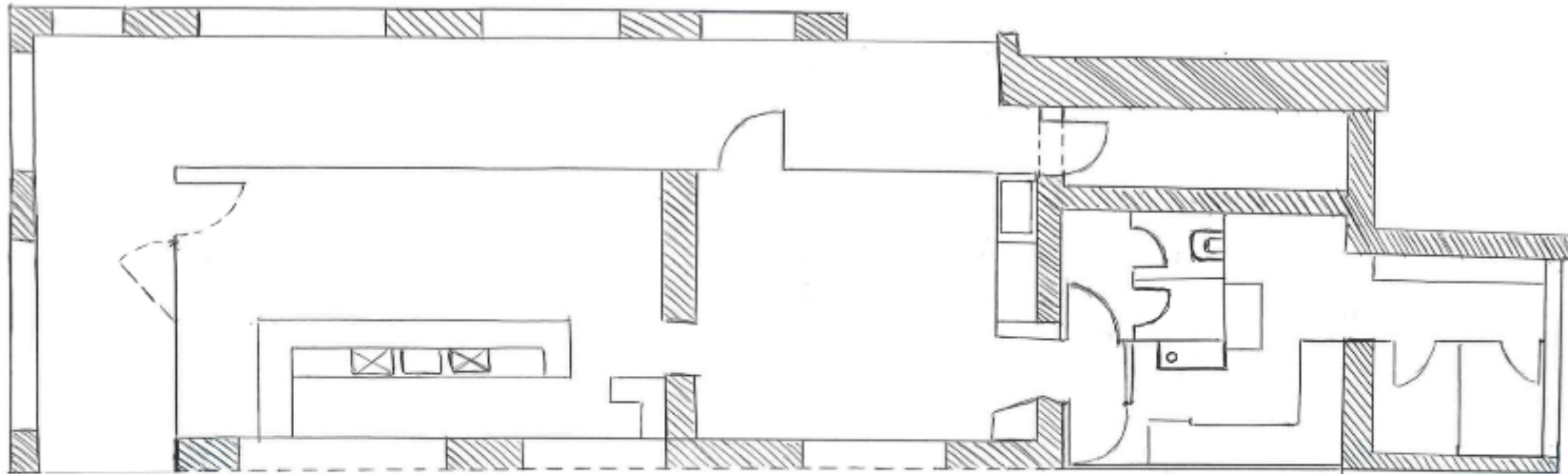
Vue rocher

\*surface commercialisable

Ce document ne fait partie d'aucune offre ou contrat. Le descriptif et les plans ne sont donnés qu'à titre indicatif et leur exactitude n'est pas garantie. Il est précisé que les surfaces et mesures commercialisables à Monaco sont au nu extérieur des murs de façades et à l'entraxe des murs délimitant les parties communes de l'immeuble, cloisons gaines et porteurs inclus ainsi que les surfaces privatives extérieures. Les photographies ne montrent que certaines parties de la propriété à la date de leurs prises. L'offre de vente est valable sauf en cas de vente, retrait de vente ou de changements de prix ou d'autres conditions, sans avis préalable.

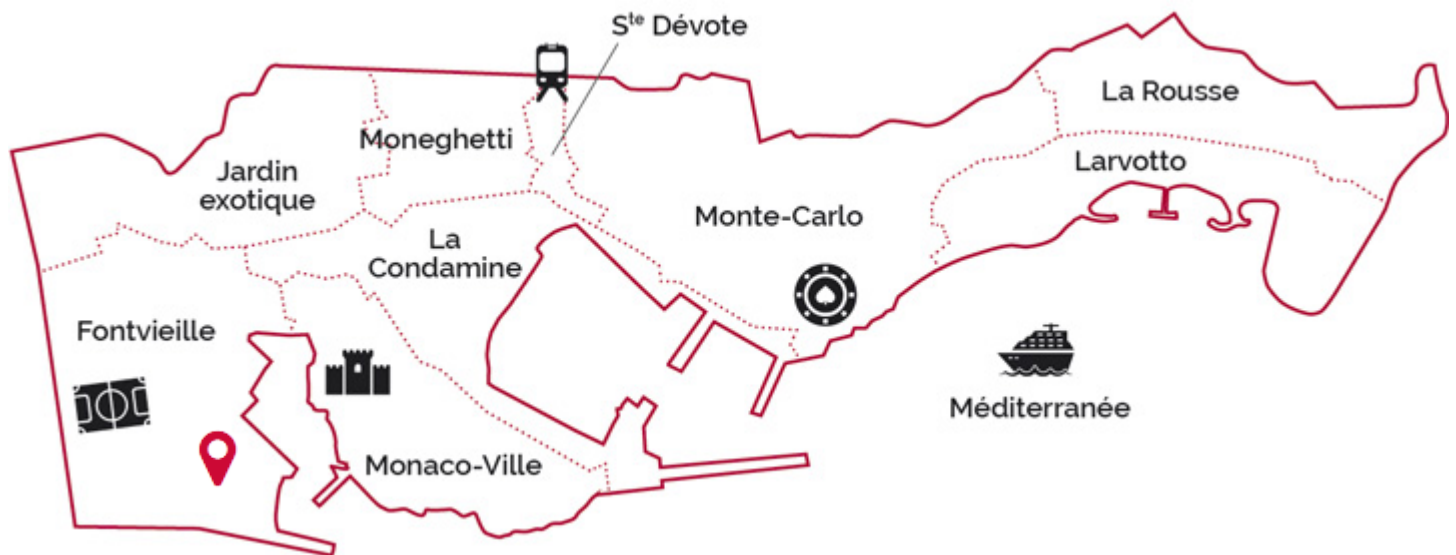


LOCAL COMMERCIAL AU COEUR DE FONTVIEILLE





LOCAL COMMERCIAL AU COEUR DE FONTVIEILLE



legal Ce document ne fait partie d'aucune offre ou contrat. Le descriptif et les plans ne sont donnés qu'à titre indicatif et leur exactitude n'est pas garantie. Il est précisé que les surfaces et mesures commercialisables à Monaco sont au nu extérieur des murs de façades et à l'entraxe des murs délimitant les parties communes de l'immeuble, cloisons gaines et porteurs inclus ainsi que les surfaces privatives extérieures. Les photographies ne montrent que certaines parties de la propriété à la date de leurs prises. L'offre de vente est valable sauf en cas de vente, retrait de vente ou de changements de prix ou d'autres conditions, sans avis préalable.