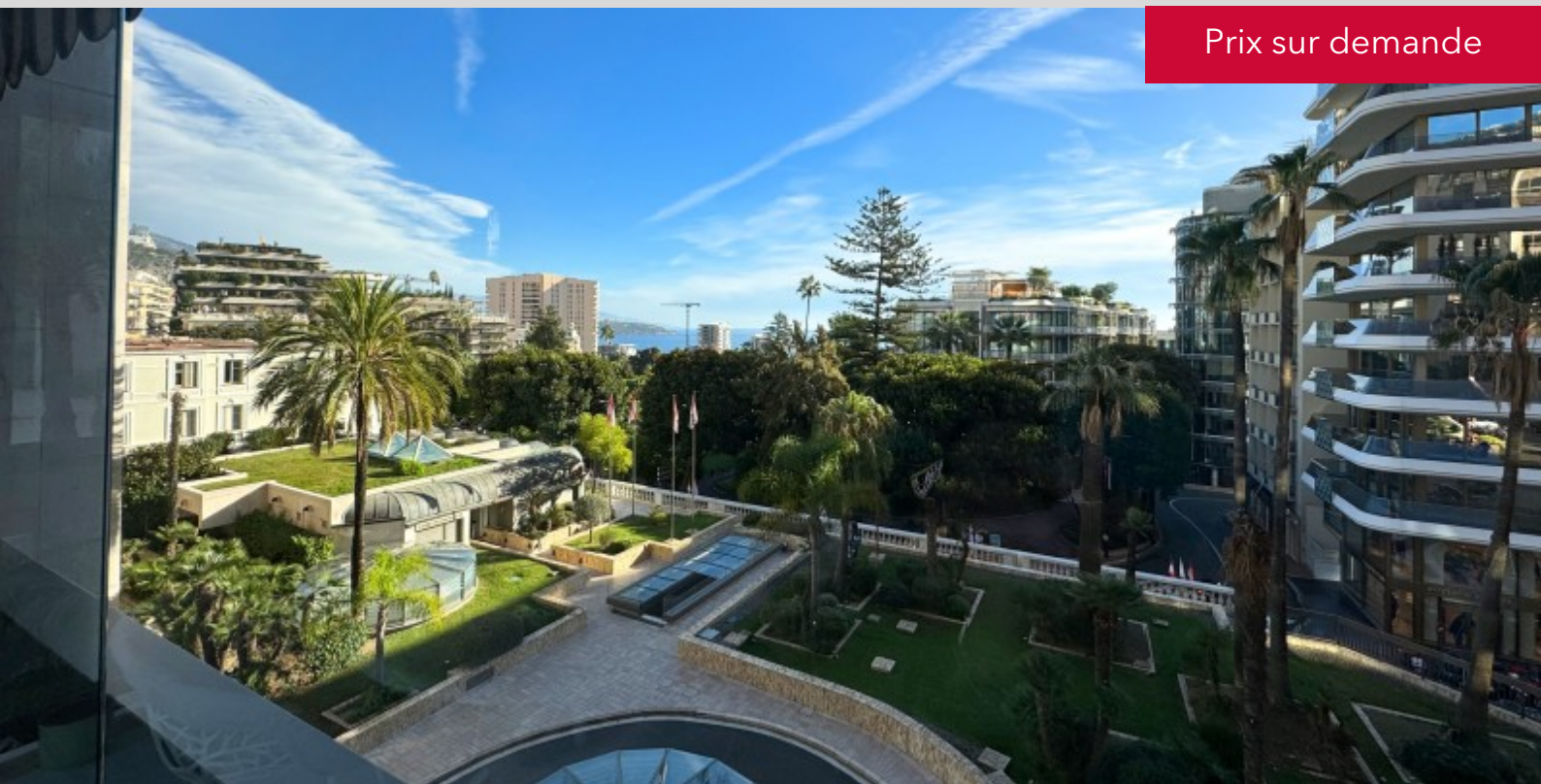




## COQUET 2 PIECES PROCHE DU CASINO

Prix sur demande



### VISITE GUIDEE :

Ravissant 2 PIECES, entièrement rénové et aménagé en loft, dans une résidence prestigieuse située en bordure des jardins du Casino et des Hôtels les plus prestigieux de la Principauté, avec gardien 24/24h, une belle piscine couverte chauffée fonctionnant toute l'année, un sauna et une salle de musculation. D'une surface totale de 54 M2, il se compose de : hall d'entrée, pièce à vivre sur belle loggia, chambre, salle de douches complète, kitchenette américaine équipée, placards.

Il jouit d'une agréable terrasse fermée en véranda d'une surface totale 13 M2 avec vue sur les jardins du Casino.

Vendu avec une cave et un parking.

**REF: VM2108**

### CARACTÉRISTIQUES



\*54 m<sup>2</sup>



13 m<sup>2</sup>



Neuf



Exposition est



Vue casino, jardins

\*surface commercialisable

Ce document ne fait partie d'aucune offre ou contrat. Le descriptif et les plans ne sont donnés qu'à titre indicatif et leur exactitude n'est pas garantie. Il est précisé que les surfaces et mesures commercialisables à Monaco sont au nu extérieur des murs de façades et à l'entraxe des murs délimitant les parties communes de l'immeuble, cloisons gaines et porteurs inclus ainsi que les surfaces privatives extérieures. Les photographies ne montrent que certaines parties de la propriété à la date de leurs prises. L'offre de vente est valable sauf en cas de vente, retrait de vente ou de changements de prix ou d'autres conditions, sans avis préalable.



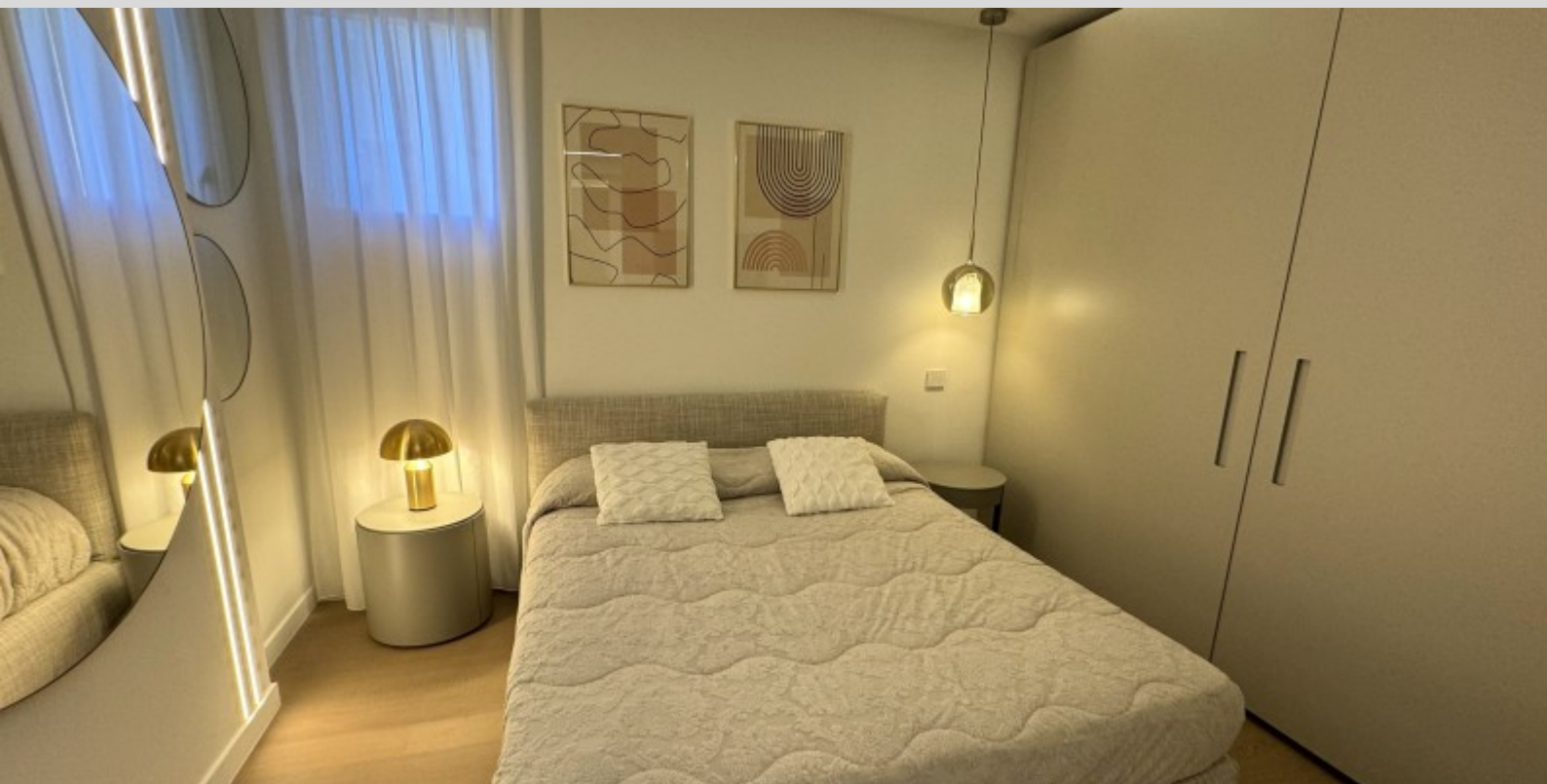
COQUET 2 PIECES PROCHE DU CASINO







COQUET 2 PIECES PROCHE DU CASINO







COQUET 2 PIECES PROCHE DU CASINO





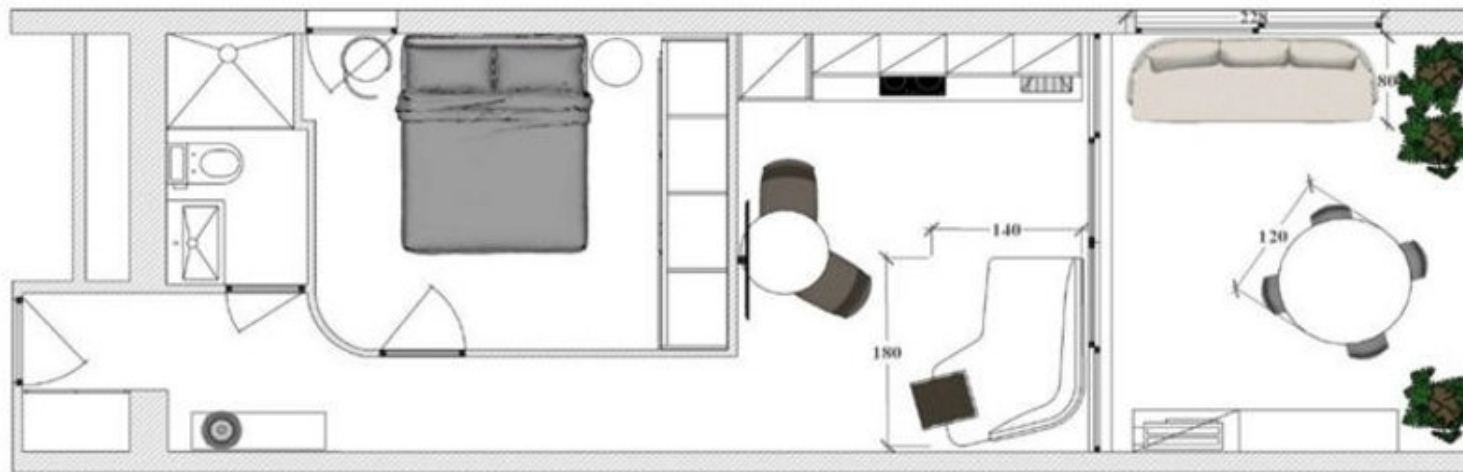
COQUET 2 PIECES PROCHE DU CASINO





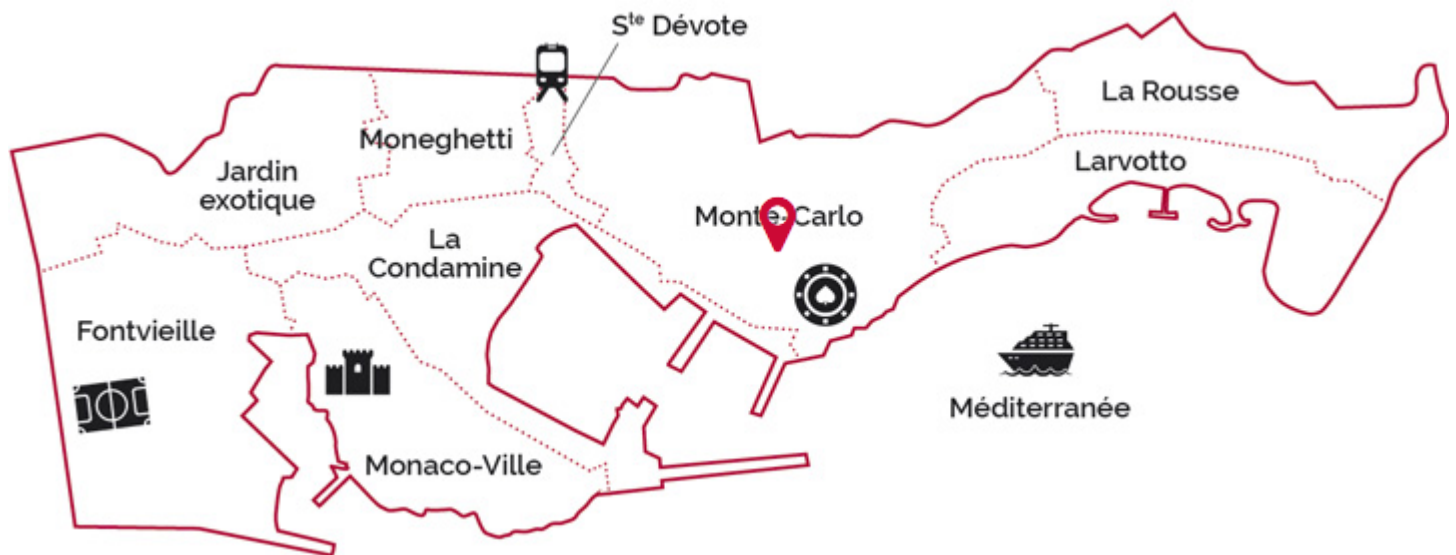


COQUET 2 PIECES PROCHE DU CASINO





COQUET 2 PIECES PROCHE DU CASINO



legal Ce document ne fait partie d'aucune offre ou contrat. Le descriptif et les plans ne sont donnés qu'à titre indicatif et leur exactitude n'est pas garantie. Il est précisé que les surfaces et mesures commercialisables à Monaco sont au nu extérieur des murs de façades et à l'entraxe des murs délimitant les parties communes de l'immeuble, cloisons gaines et porteurs inclus ainsi que les surfaces privatives extérieures. Les photographies ne montrent que certaines parties de la propriété à la date de leurs prises. L'offre de vente est valable sauf en cas de vente, retrait de vente ou de changements de prix ou d'autres conditions, sans avis préalable.