



## 2 PIECES AU COEUR DE FONTVIEILLE

5 900 000 €



### VISITE GUIDEE :

Spacieux 2 PIECES situé dans une résidence de grand standing avec piscine et vue panoramique sur la mer. Ensoleillement optimal et environnement paisible.

Conciergerie 24H/24.

D'une surface totale de 150 M2, il se compose de : hall d'entrée avec placards, salon/salle à manger, une chambre, une salle de bains complète, une cuisine et toilettes invités.

Il jouit d'une grande terrasse circulaire desservant le séjour, la chambre et la cuisine.

Vendu avec une cave et un parking.

**REF: VM2250**

### CARACTÉRISTIQUES



\*118 m<sup>2</sup>



78 m<sup>2</sup>



D'origine



1



Exposition sud



Vue echappee mer, jardins

\*surface commercialisable

Ce document ne fait partie d'aucune offre ou contrat. Le descriptif et les plans ne sont donnés qu'à titre indicatif et leur exactitude n'est pas garantie. Il est précisé que les surfaces et mesures commercialisables à Monaco sont au nu extérieur des murs de façades et à l'entraxe des murs délimitant les parties communes de l'immeuble, cloisons gaines et porteurs inclus ainsi que les surfaces privatives extérieures. Les photographies ne montrent que certaines parties de la propriété à la date de leurs prises. L'offre de vente est valable sauf en cas de vente, retrait de vente ou de changements de prix ou d'autres conditions, sans avis préalable.



2 PIECES AU COEUR DE FONTVIEILLE





2 PIECES AU COEUR DE FONTVIEILLE





2 PIECES AU COEUR DE FONTVIEILLE



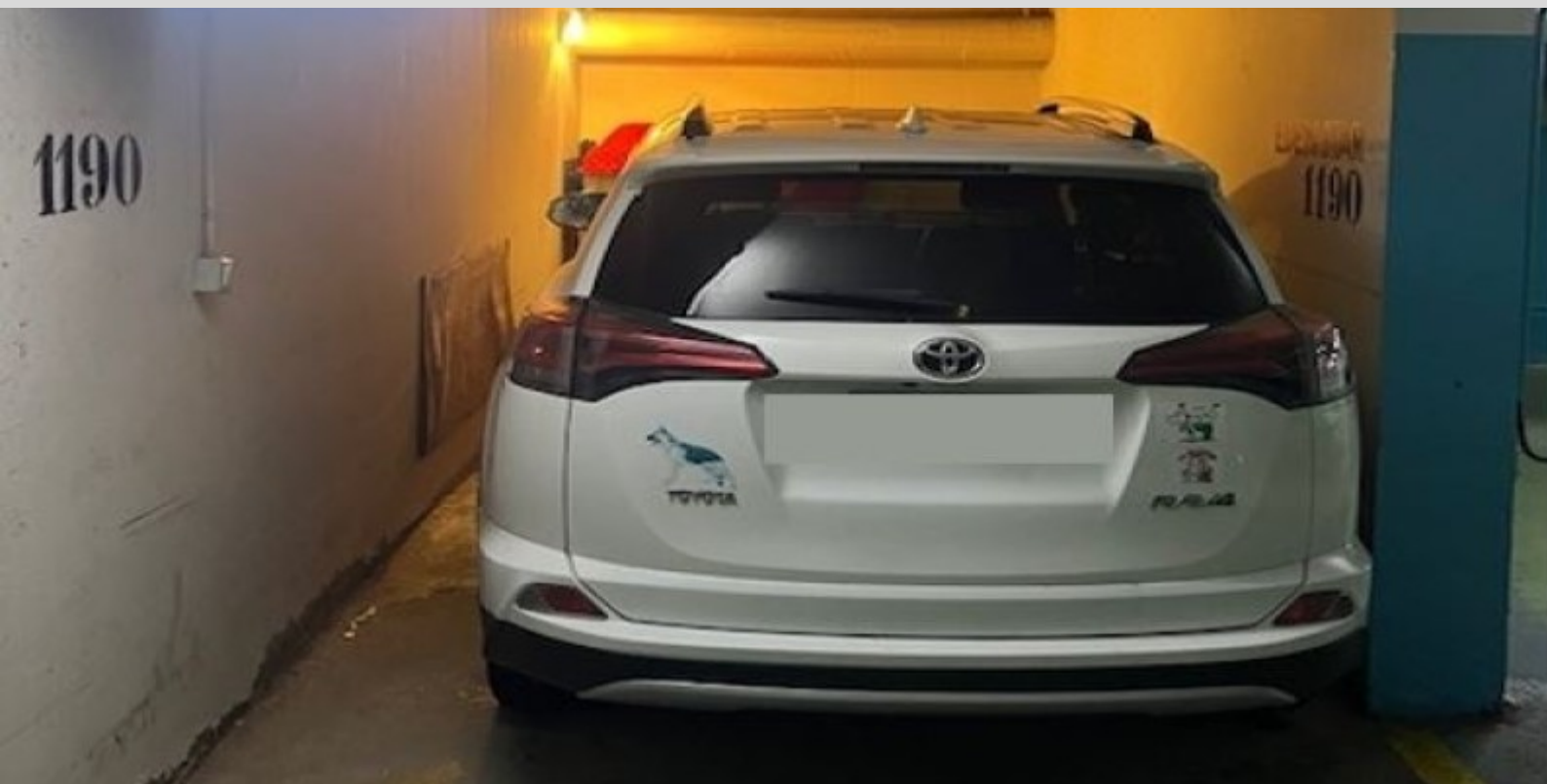


2 PIECES AU COEUR DE FONTVIEILLE





2 PIECES AU COEUR DE FONTVIEILLE



EDEN STAR  
FONTVIEILLE

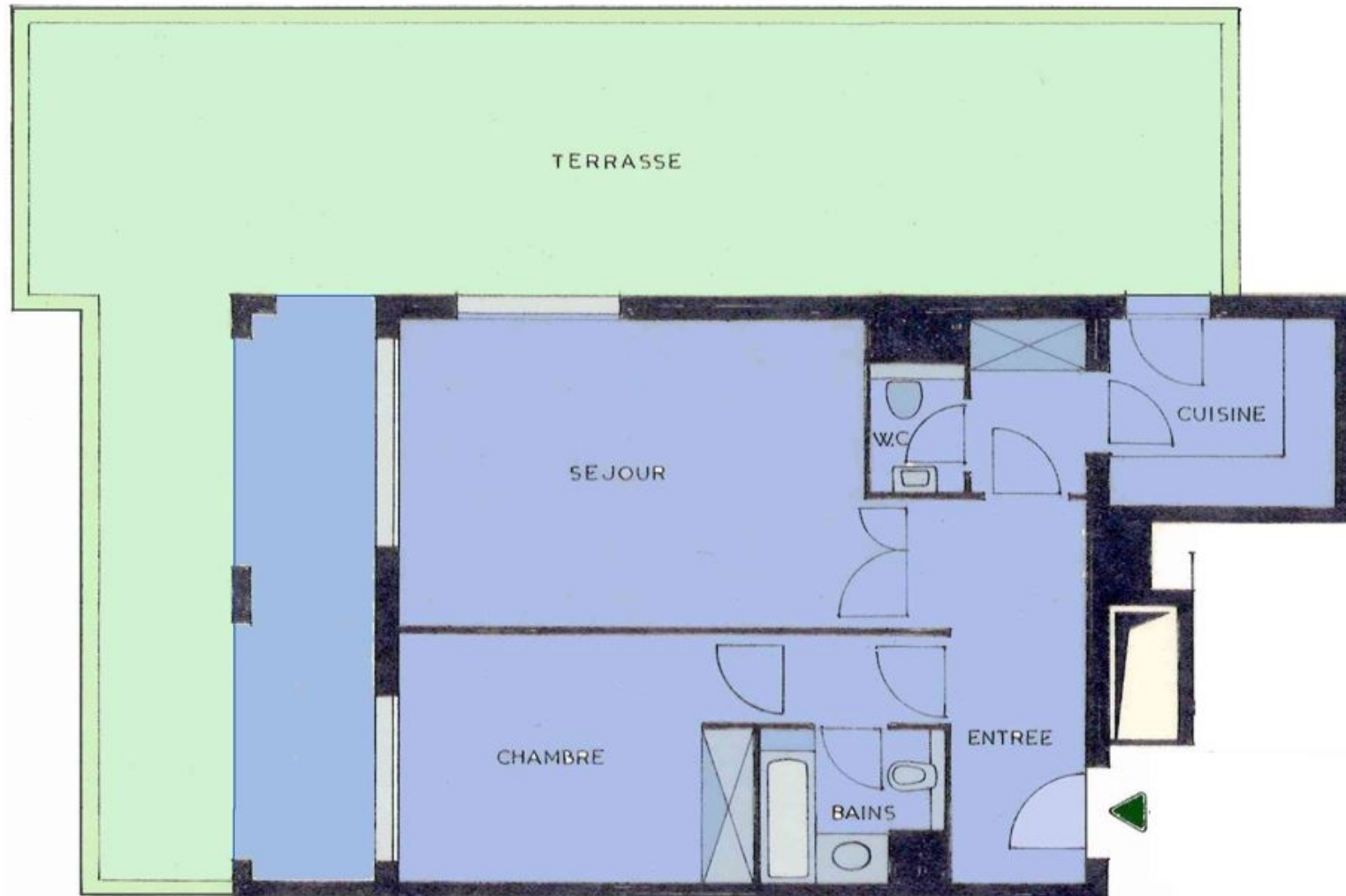


## 2 PIECES AU COEUR DE FONTVIEILLE





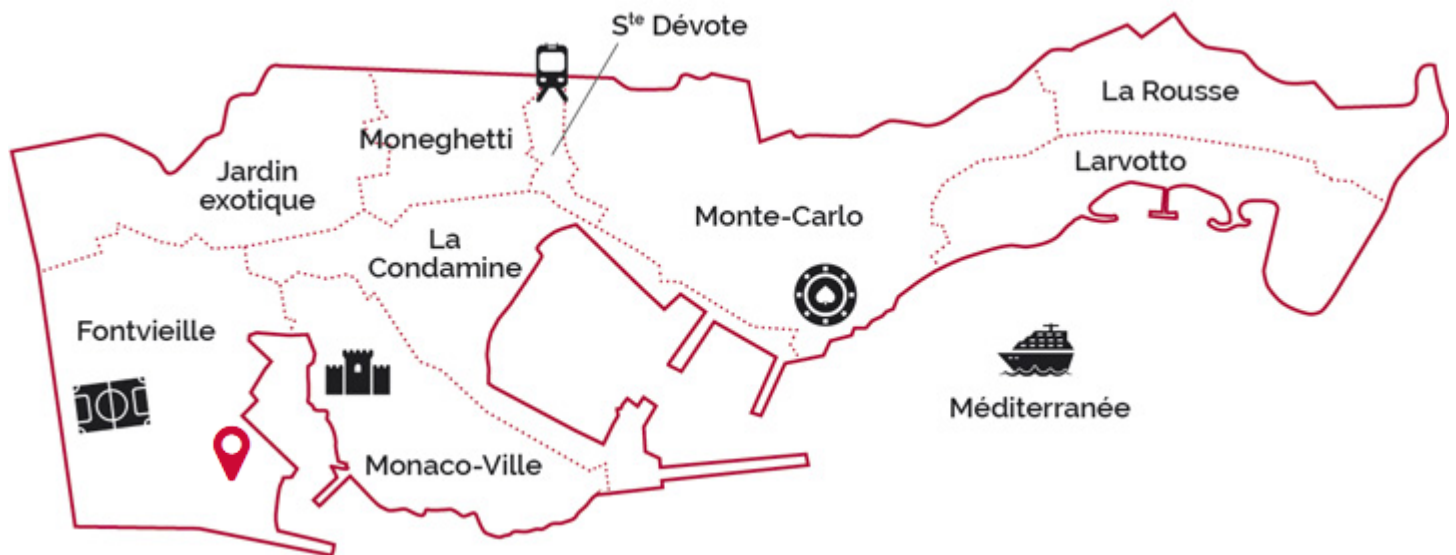
2 PIECES AU COEUR DE FONTVIEILLE







## 2 PIECES AU COEUR DE FONTVIEILLE



legal Ce document ne fait partie d'aucune offre ou contrat. Le descriptif et les plans ne sont donnés qu'à titre indicatif et leur exactitude n'est pas garantie. Il est précisé que les surfaces et mesures commercialisables à Monaco sont au nu extérieur des murs de façades et à l'entraxe des murs délimitant les parties communes de l'immeuble, cloisons gaines et porteurs inclus ainsi que les surfaces privatives extérieures. Les photographies ne montrent que certaines parties de la propriété à la date de leurs prises. L'offre de vente est valable sauf en cas de vente, retrait de vente ou de changements de prix ou d'autres conditions, sans avis préalable.