



STUDIO AU COEUR DE FONTVIEILLE

2 250 000 €



VISITE GUIDEE :

STUDIO situé dans un immeuble de style provençal, au centre de la marina de Fontvieille à quelques pas du Port de Plaisance, entouré de jardins suspendus et bénéficiant d'un emplacement optimal.

D'une surface totale de 43 M2, il se compose de : hall d'entrée avec placard, salle de bains avec water-closet, séjour, cuisine.

Il jouit d'une loggia fermée d'environ 10 M2 avec vue dégagée sur le port de Fontvieille.

Vendu avec une cave.

Possibilité d'acheter un parking en sus à €. 350.000.

REF: VM2318

CARACTÉRISTIQUES



*43 m²



11 m²



Bon état



Exposition sud



Vue degagee, port

*surface commercialisable

Ce document ne fait partie d'aucune offre ou contrat. Le descriptif et les plans ne sont donnés qu'à titre indicatif et leur exactitude n'est pas garantie. Il est précisé que les surfaces et mesures commercialisables à Monaco sont au nu extérieur des murs de façades et à l'entraxe des murs délimitant les parties communes de l'immeuble, cloisons gaines et porteurs inclus ainsi que les surfaces privatives extérieures. Les photographies ne montrent que certaines parties de la propriété à la date de leurs prises. L'offre de vente est valable sauf en cas de vente, retrait de vente ou de changements de prix ou d'autres conditions, sans avis préalable.



STUDIO AU COEUR DE FONTVIEILLE



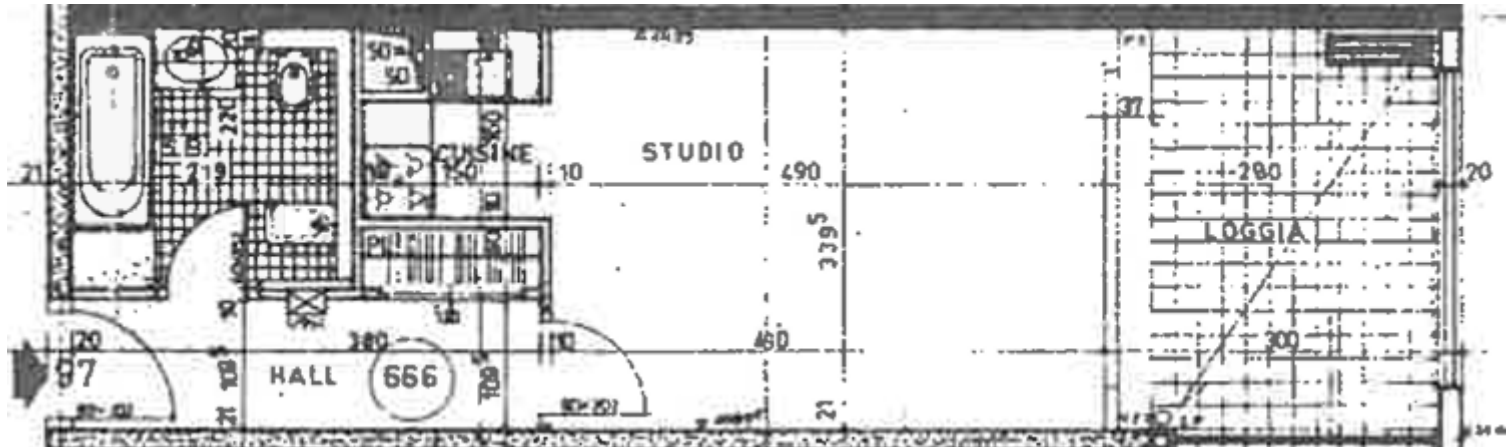


STUDIO AU COEUR DE FONTVIEILLE



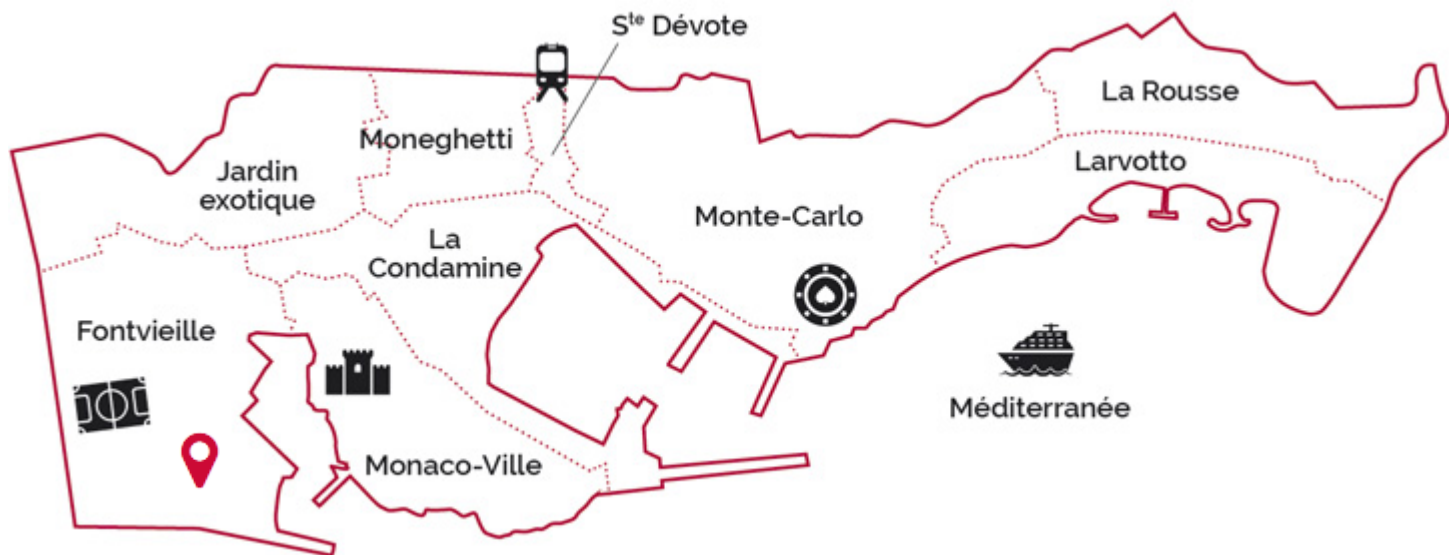


STUDIO AU COEUR DE FONTVIEILLE





STUDIO AU COEUR DE FONTVIEILLE



legal Ce document ne fait partie d'aucune offre ou contrat. Le descriptif et les plans ne sont donnés qu'à titre indicatif et leur exactitude n'est pas garantie. Il est précisé que les surfaces et mesures commercialisables à Monaco sont au nu extérieur des murs de façades et à l'entraxe des murs délimitant les parties communes de l'immeuble, cloisons gaines et porteurs inclus ainsi que les surfaces privatives extérieures. Les photographies ne montrent que certaines parties de la propriété à la date de leurs prises. L'offre de vente est valable sauf en cas de vente, retrait de vente ou de changements de prix ou d'autres conditions, sans avis préalable.