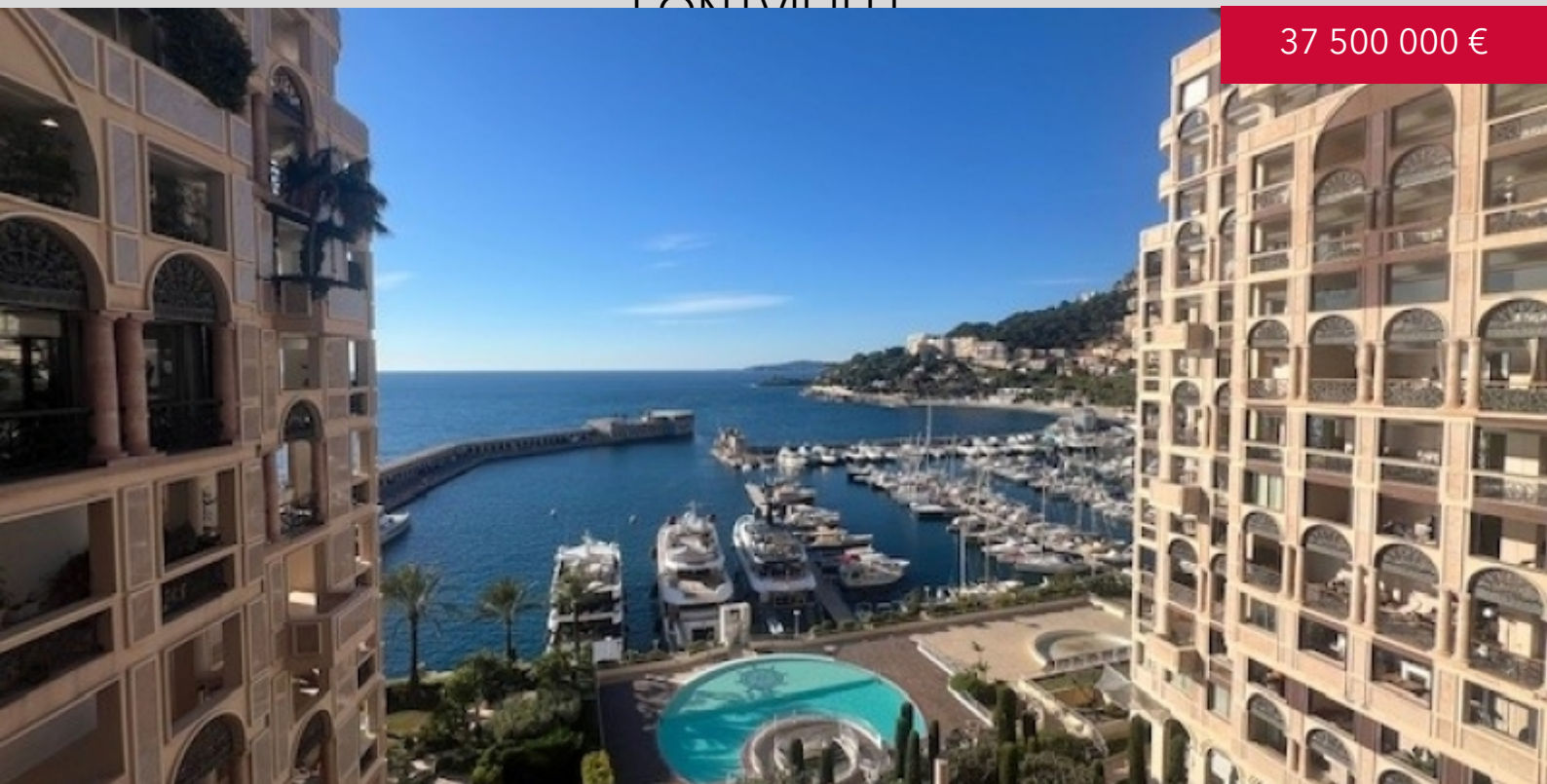




APPARTEMENT DE MAÎTRE DANS UNE RESIDENCE DE GRAND LUXE A
FONTVIEILLE

37 500 000 €



VISITE GUIDEE :

Magnifique 7 PIECES avec des prestations luxueuses situé dans une résidence de grand luxe à Fontvieille. Conciergerie 24/7, piscine, salle de fitness.

D'une surface totale de 469 M2, se compose de : hall d'entrée, deux grand salons spacieux, quatre chambres chacune avec sa salle de bains ou de douches, un bureau, une cuisine équipée et un toilette invités.

Il jouit de grandes terrasses d'une surface totale de 139 M2 avec vue imprenable sur la mer

Vendu avec deux caves et un emplacement de parking double.

REF: VM2329

CARACTÉRISTIQUES



*469 m²



139 m²



Excellent état



5



Exposition sud-ouest



Vue mer

*surface commercialisable

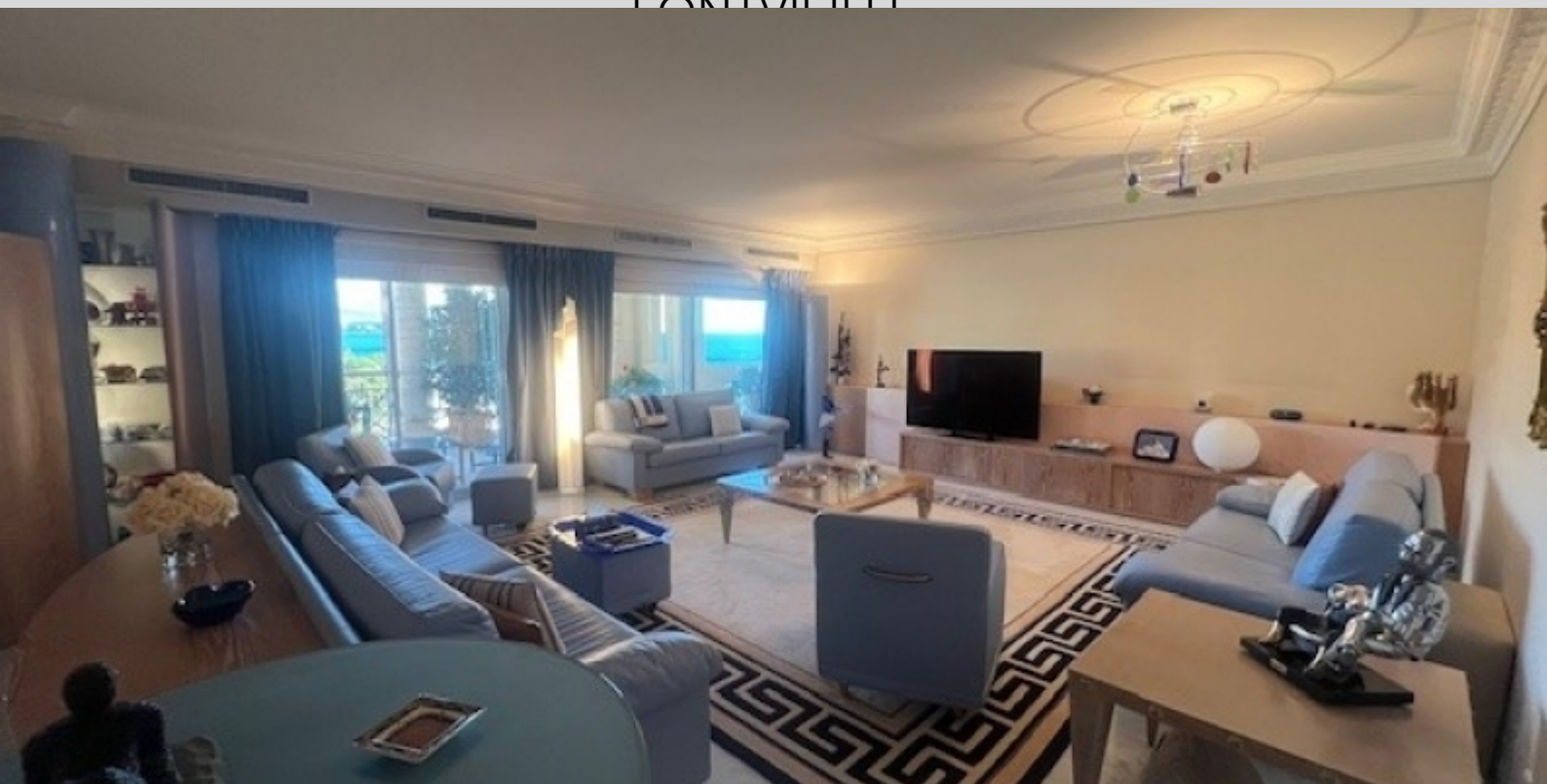
Ce document ne fait partie d'aucune offre ou contrat. Le descriptif et les plans ne sont donnés qu'à titre indicatif et leur exactitude n'est pas garantie. Il est précisé que les surfaces et mesures commercialisables à Monaco sont au nu extérieur des murs de façades et à l'entraxe des murs délimitant les parties communes de l'immeuble, cloisons gaines et porteurs inclus ainsi que les surfaces privatives extérieures. Les photographies ne montrent que certaines parties de la propriété à la date de leurs prises. L'offre de vente est valable sauf en cas de vente, retrait de vente ou de changements de prix ou d'autres conditions, sans avis préalable.

SEASIDE PLAZA

FONTVIEILLE



APPARTEMENT DE MAÎTRE DANS UNE RESIDENCE DE GRAND LUXE A FONTVIEILLE

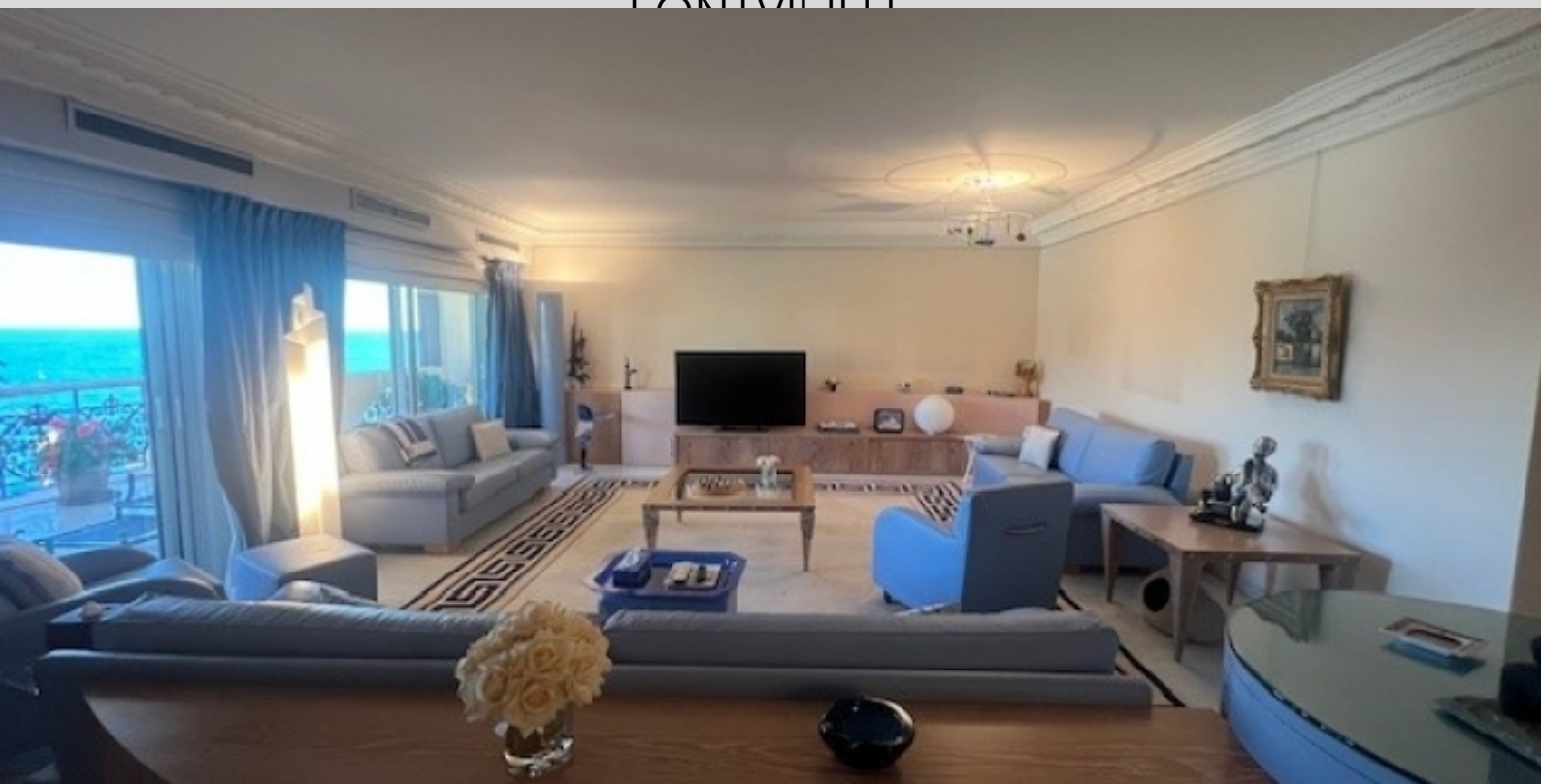


SEASIDE PLAZA

FONTVIEILLE



APPARTEMENT DE MAÎTRE DANS UNE RESIDENCE DE GRAND LUXE A FONTVIEILLE



SEASIDE PLAZA

FONTVIEILLE



APPARTEMENT DE MAÎTRE DANS UNE RESIDENCE DE GRAND LUXE A FONTVIEILLE



SEASIDE PLAZA

FONTVIEILLE



APPARTEMENT DE MAÎTRE DANS UNE RESIDENCE DE GRAND LUXE A FONTVIEILLE



SEASIDE PLAZA

FONTVIEILLE



APPARTEMENT DE MAÎTRE DANS UNE RESIDENCE DE GRAND LUXE A FONTVIEILLE



SEASIDE PLAZA

FONTVIEILLE



APPARTEMENT DE MAÎTRE DANS UNE RESIDENCE DE GRAND LUXE A FONTVIEILLE



SEASIDE PLAZA

FONTVIEILLE



APPARTEMENT DE MAÎTRE DANS UNE RESIDENCE DE GRAND LUXE A FONTVIEILLE



SEASIDE PLAZA

FONTVIEILLE



APPARTEMENT DE MAÎTRE DANS UNE RESIDENCE DE GRAND LUXE A FONTVIEILLE



SEASIDE PLAZA

FONTVIEILLE



APPARTEMENT DE MAÎTRE DANS UNE RESIDENCE DE GRAND LUXE A FONTVIEILLE

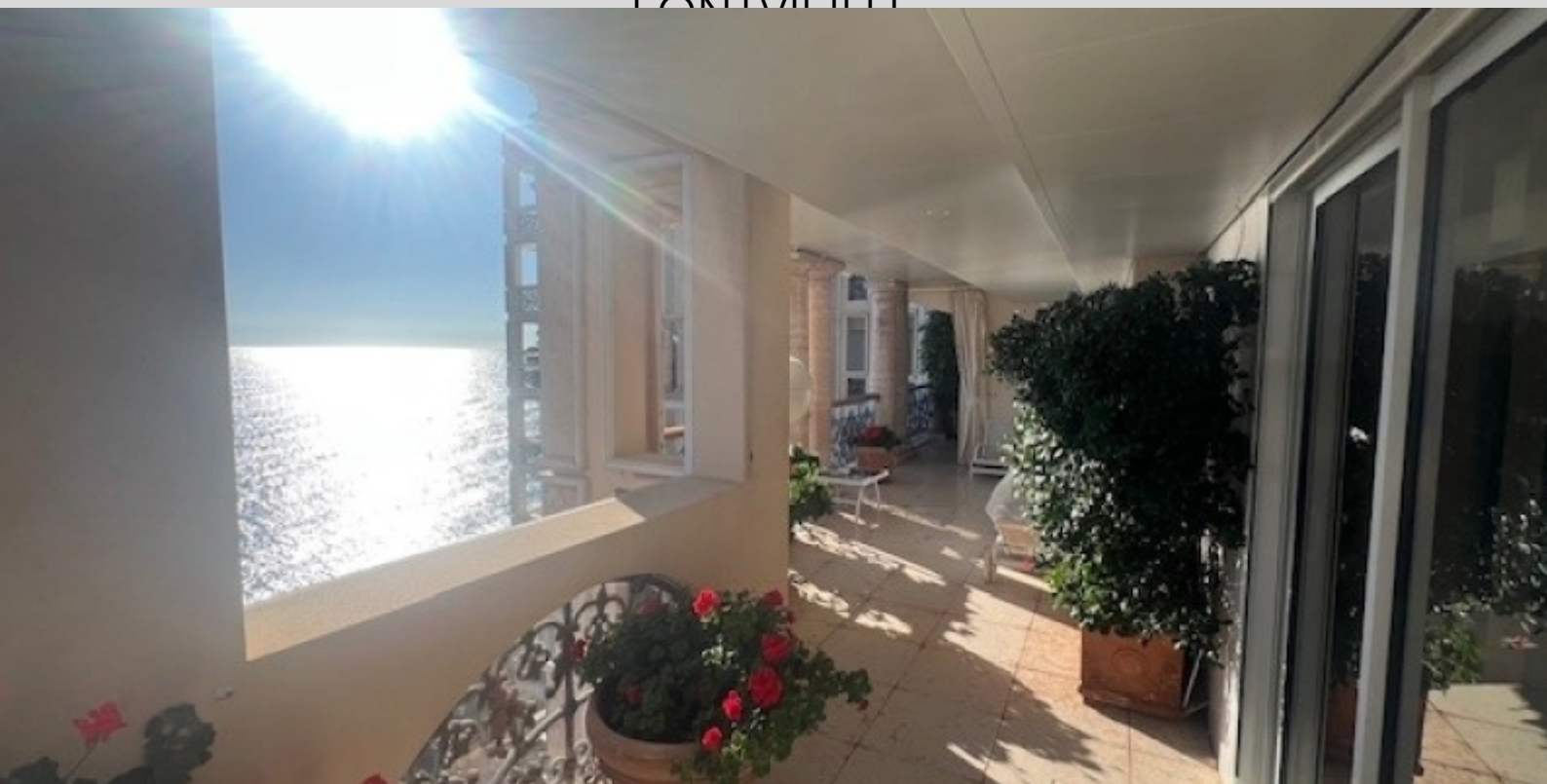


SEASIDE PLAZA

FONTVIEILLE



APPARTEMENT DE MAÎTRE DANS UNE RESIDENCE DE GRAND LUXE A FONTVIEILLE



SEASIDE PLAZA

FONTVIEILLE

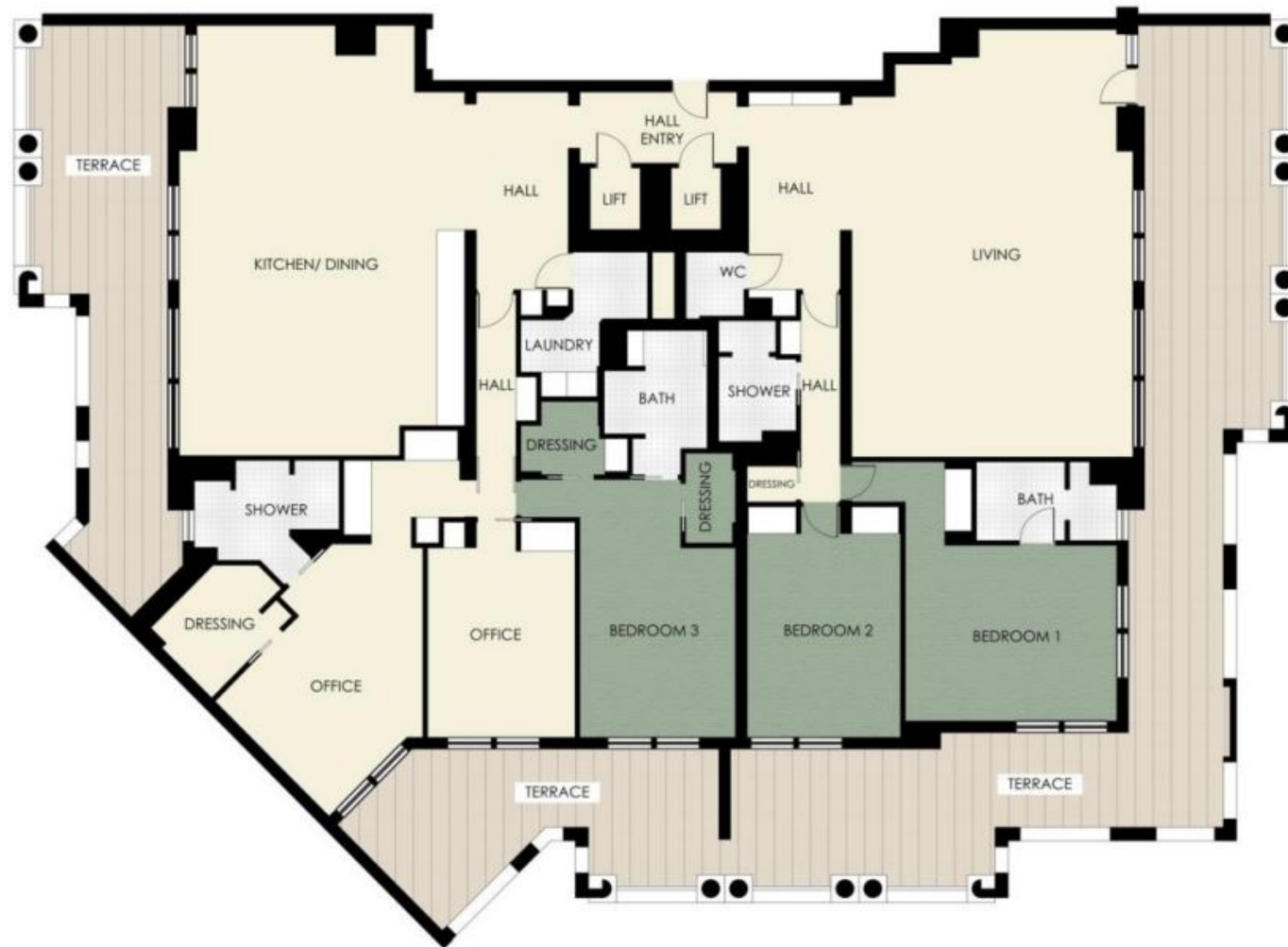


APPARTEMENT DE MAÎTRE DANS UNE RESIDENCE DE GRAND LUXE A FONTVIEILLE





APPARTEMENT DE MAÎTRE DANS UNE RESIDENCE DE GRAND LUXE A FONTVIEILLE

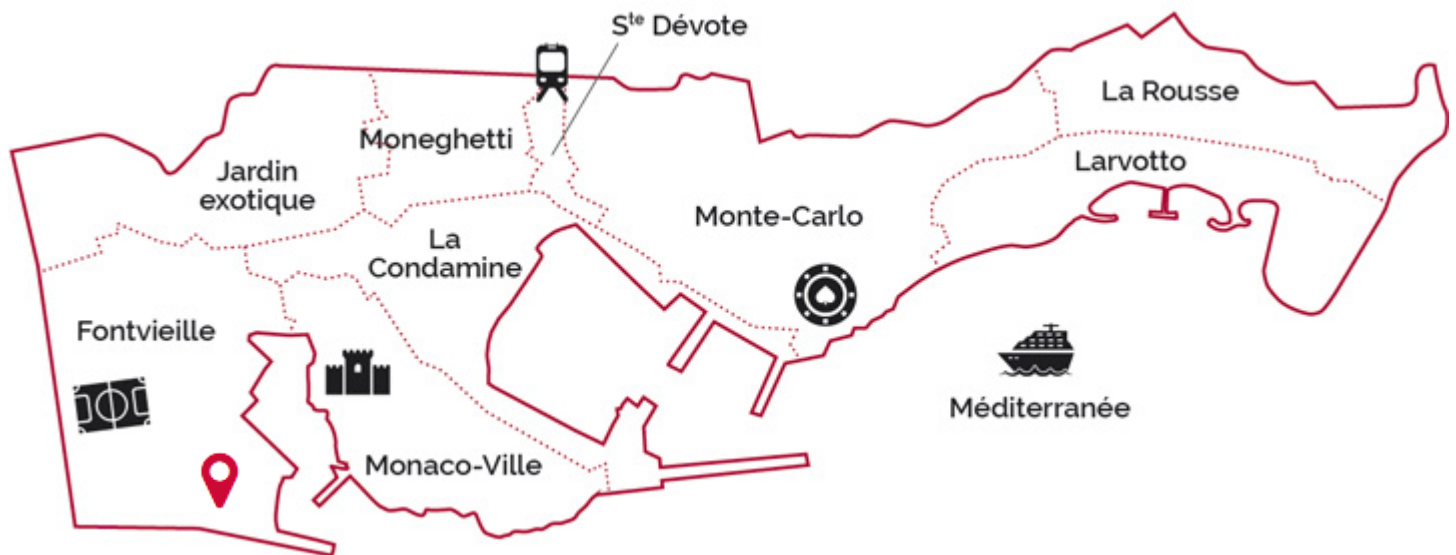


SEASIDE PLAZA

FONTVIEILLE



APPARTEMENT DE MAÎTRE DANS UNE RESIDENCE DE GRAND LUXE A FONTVIEILLE



legal Ce document ne fait partie d'aucune offre ou contrat. Le descriptif et les plans ne sont donnés qu'à titre indicatif et leur exactitude n'est pas garantie. Il est précisé que les surfaces et mesures commercialisables à Monaco sont au nu extérieur des murs de façades et à l'entraxe des murs délimitant les parties communes de l'immeuble, cloisons gaines et porteurs inclus ainsi que les surfaces privatives extérieures. Les photographies ne montrent que certaines parties de la propriété à la date de leurs prises. L'offre de vente est valable sauf en cas de vente, retrait de vente ou de changements de prix ou d'autres conditions, sans avis préalable.

Dotta.

MONACO PRIVATE REAL ESTATE

www.dotta.mc

+377 97 98 20 00 - info@dotta.mc

5 bis avenue Princesse Alice - BP 98005 - Monaco Cedex