



## DUPLEX DANS UNE BELLE RESIDENCE

5 500 000 €



### VISITE GUIDEE :

Coquet 2 PIECES de 118 M2 en duplex, entièrement aménagé, situé dans une copropriété de standing dominant le quartier de La Condamine.

D'une surface totale de 118 M2, il se compose de :

- au 3ème étage : hall d'entrée, spacieux séjour sur loggia, cuisine à l'américaine entièrement équipée, toilette invités, terrasse et jardin privatif.

escalier intérieur menant au 4ème étage : très belle chambre de Maître avec en suite dressing et salle de bains complète, nombreux placards et balconnet.

un parking complète cette offre.

**REF: VM2377**

### CARACTÉRISTIQUES



\*118 m<sup>2</sup>



18 m<sup>2</sup>



Excellent état



1



Exposition nord-ouest



Vue jardins

\*surface commercialisable

Ce document ne fait partie d'aucune offre ou contrat. Le descriptif et les plans ne sont donnés qu'à titre indicatif et leur exactitude n'est pas garantie. Il est précisé que les surfaces et mesures commercialisables à Monaco sont au nu extérieur des murs de façades et à l'entraxe des murs délimitant les parties communes de l'immeuble, cloisons gaines et porteurs inclus ainsi que les surfaces privatives extérieures. Les photographies ne montrent que certaines parties de la propriété à la date de leurs prises. L'offre de vente est valable sauf en cas de vente, retrait de vente ou de changements de prix ou d'autres conditions, sans avis préalable.



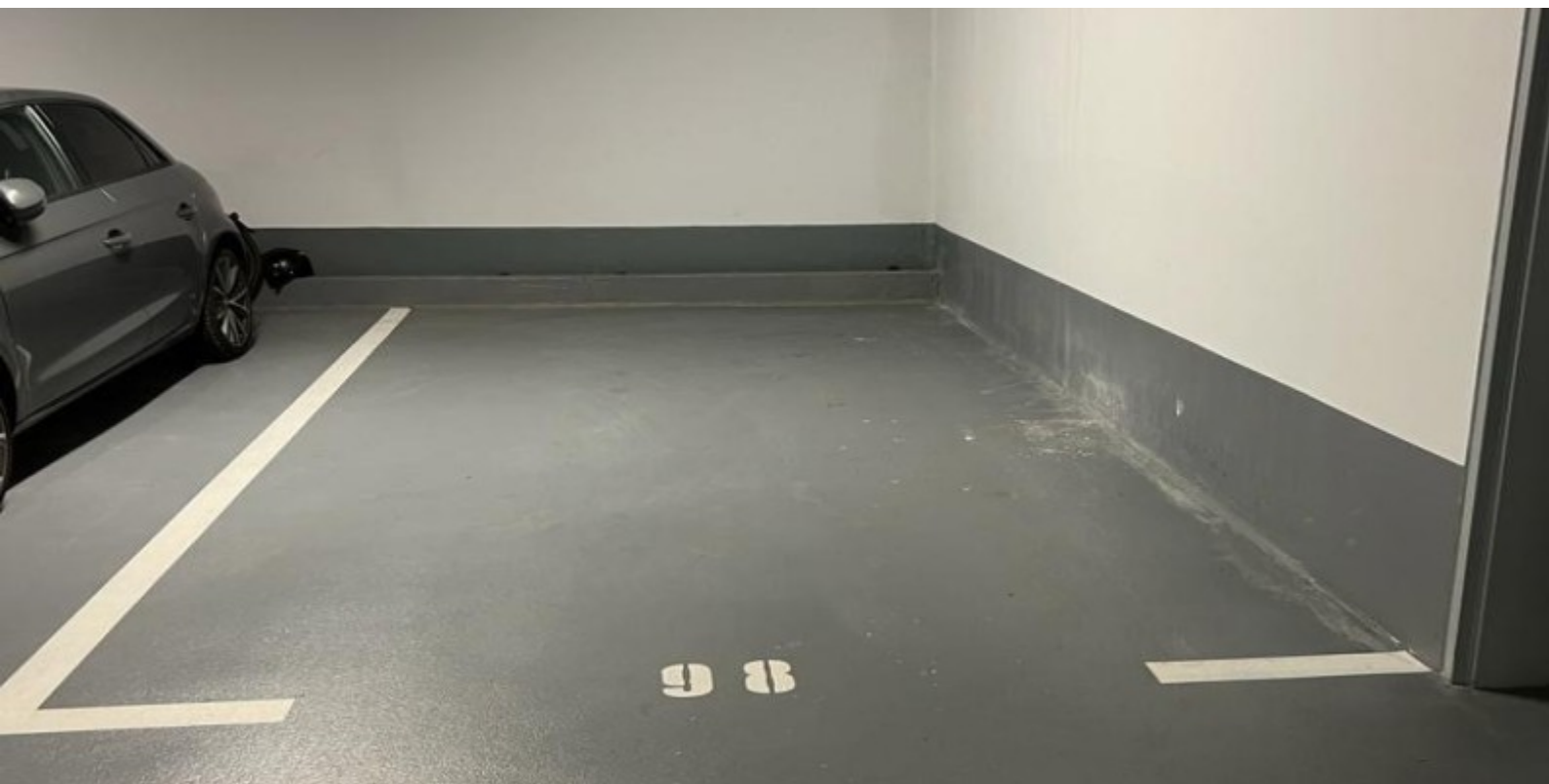
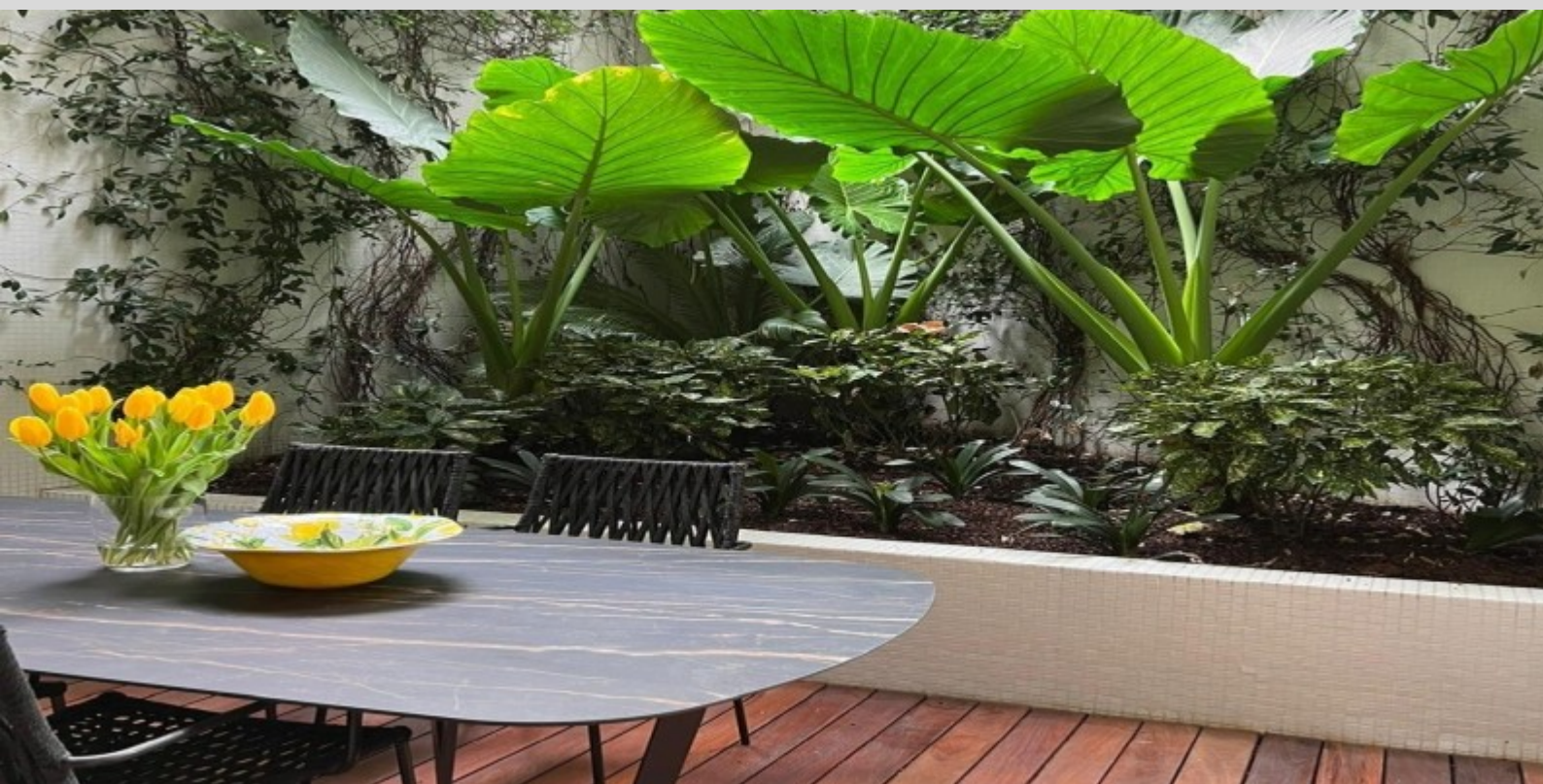
DUPLEX DANS UNE BELLE RESIDENCE







DUPLEX DANS UNE BELLE RESIDENCE



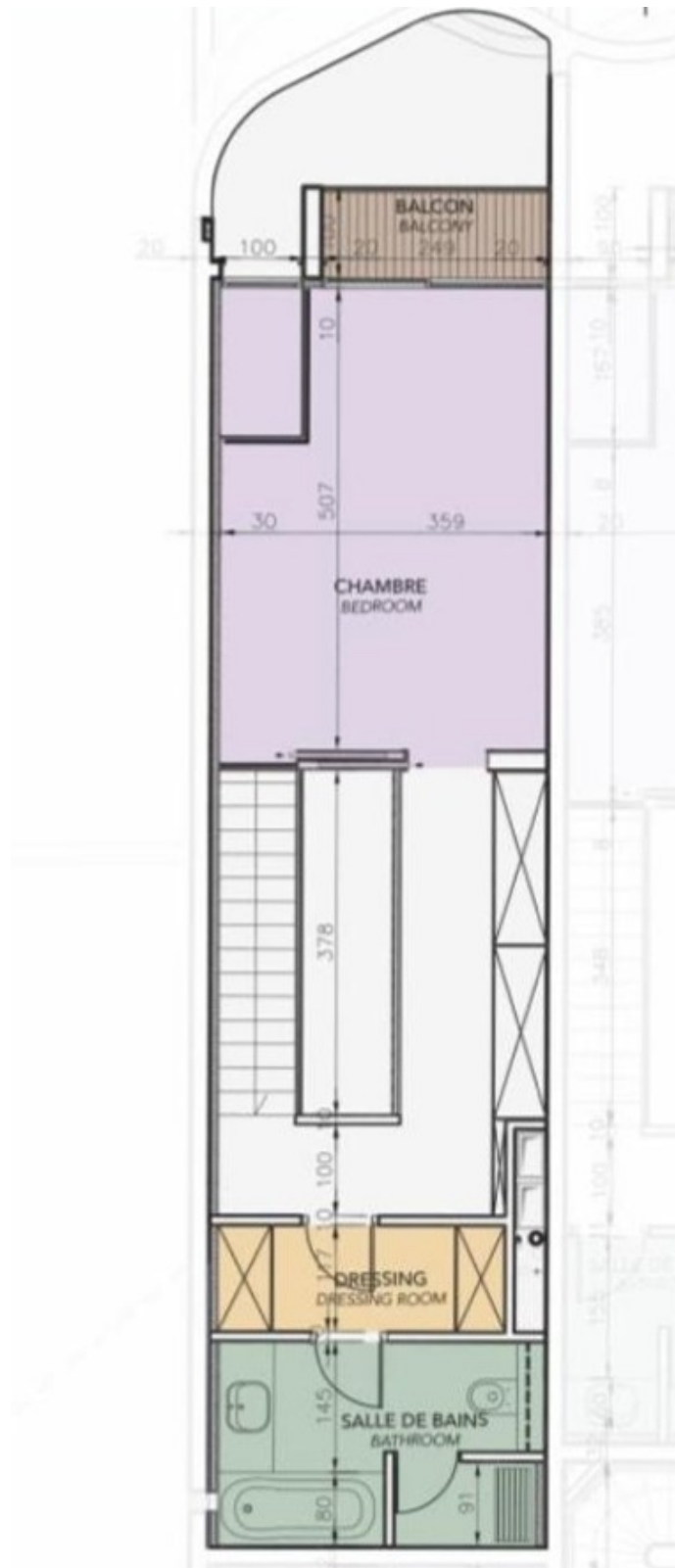


DUPLEX DANS UNE BELLE RESIDENCE



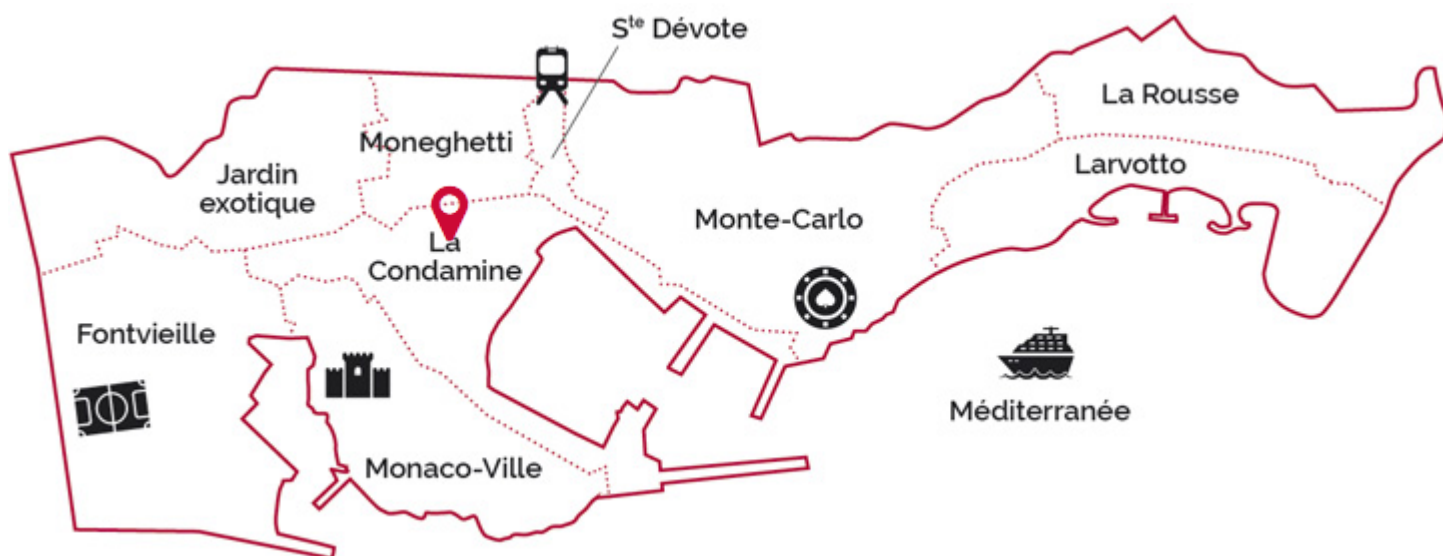


DUPLEX DANS UNE BELLE RESIDENCE





DUPLEX DANS UNE BELLE RESIDENCE



legal Ce document ne fait partie d'aucune offre ou contrat. Le descriptif et les plans ne sont donnés qu'à titre indicatif et leur exactitude n'est pas garantie. Il est précisé que les surfaces et mesures commercialisables à Monaco sont au nu extérieur des murs de façades et à l'entraxe des murs délimitant les parties communes de l'immeuble, cloisons gaines et porteurs inclus ainsi que les surfaces privatives extérieures. Les photographies ne montrent que certaines parties de la propriété à la date de leurs prises. L'offre de vente est valable sauf en cas de vente, retrait de vente ou de changements de prix ou d'autres conditions, sans avis préalable.