



RARE : PENTHOUSE AVEC PISCINE PRIVATIVE

Prix sur demande



VISITE GUIDEE :

Au sein d'une résidence de haut standing avec concierge, un appartement duplex penthouse de 520 M2, entièrement meublé et décoré avec des matériaux luxueux, jouissant d'une large terrasse roof de 185 M2 avec piscine privative et une vue mer panoramique.

L'appartement de Maître d'une surface habitable de 335 M2 et occupant tout l'étage, se compose de :

- au 10ème étage : un spacieux séjour/salle à manger d'environ 100 M2, une cuisine ouverte sur la salle à manger, deux suites de Maître avec salle de bains avec de nombreux placards d'environ 50 M2 chacune et attenante sur la loggia, un bureau, une buanderie et un toilette invité.

- au 11ème étage: un spacieux studio de 55 M2 avec sa propre salle de douches et sa cuisine complète , une agréable terrasse avec une piscine privée de 65 M2 avec eau chauffée et un jardin.

Vendu avec une cave et double parking.

REF: VM30

CARACTÉRISTIQUES



*520 m²



185 m²



Neuf



2



Exposition nord



Vue mer

*surface commercialisable

Ce document ne fait partie d'aucune offre ou contrat. Le descriptif et les plans ne sont donnés qu'à titre indicatif et leur exactitude n'est pas garantie. Il est précisé que les surfaces et mesures commercialisables à Monaco sont au nu extérieur des murs de façades et à l'entraxe des murs délimitant les parties communes de l'immeuble, cloisons gaines et porteurs inclus ainsi que les surfaces privatives extérieures. Les photographies ne montrent que certaines parties de la propriété à la date de leurs prises. L'offre de vente est valable sauf en cas de vente, retrait de vente ou de changements de prix ou d'autres conditions, sans avis préalable.



RARE : PENTHOUSE AVEC PISCINE PRIVATIVE





RARE : PENTHOUSE AVEC PISCINE PRIVATIVE





RARE : PENTHOUSE AVEC PISCINE PRIVATIVE





RARE : PENTHOUSE AVEC PISCINE PRIVATIVE





RARE : PENTHOUSE AVEC PISCINE PRIVATIVE





RARE : PENTHOUSE AVEC PISCINE PRIVATIVE





RARE : PENTHOUSE AVEC PISCINE PRIVATIVE



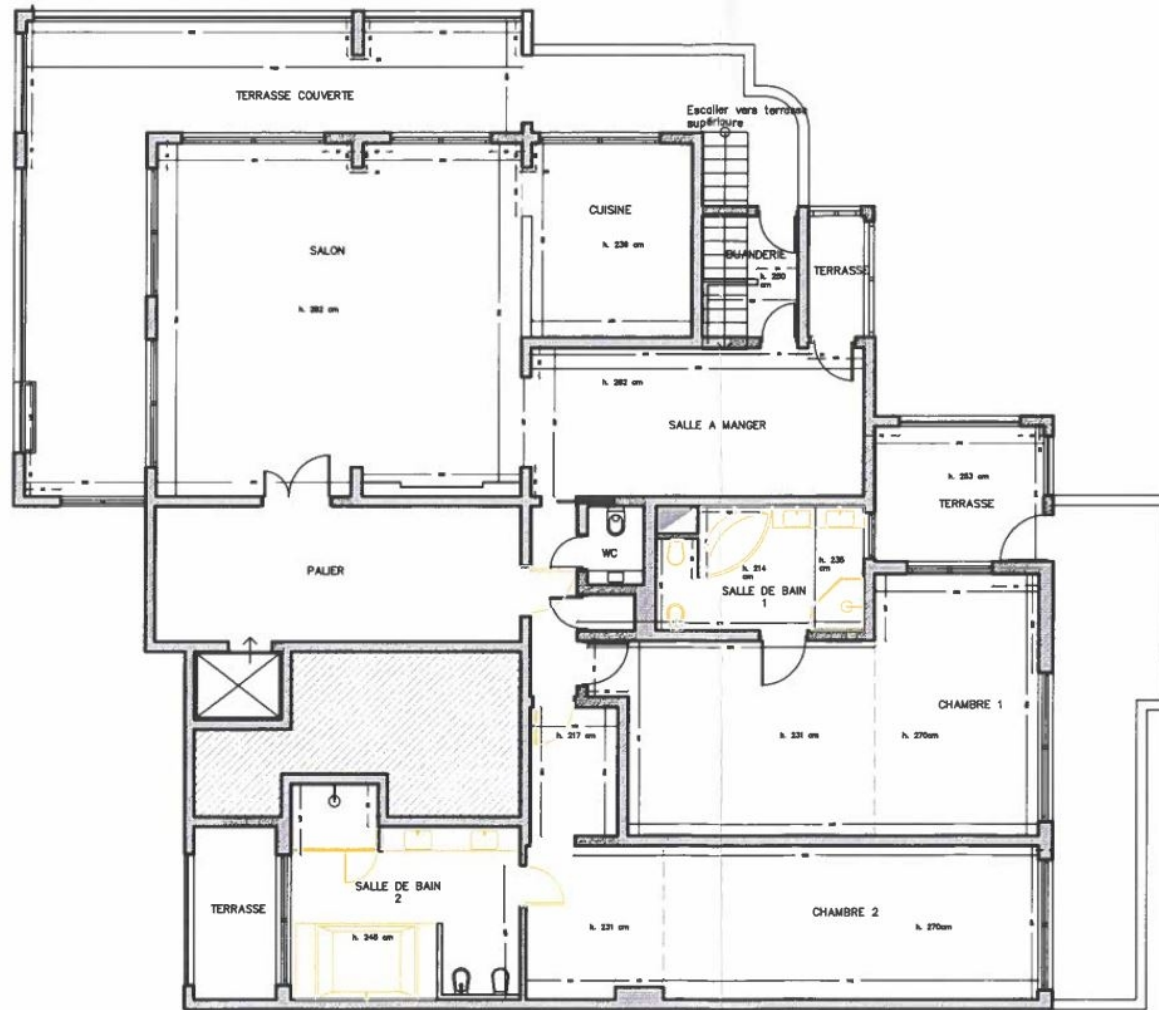


RARE : PENTHOUSE AVEC PISCINE PRIVATIVE



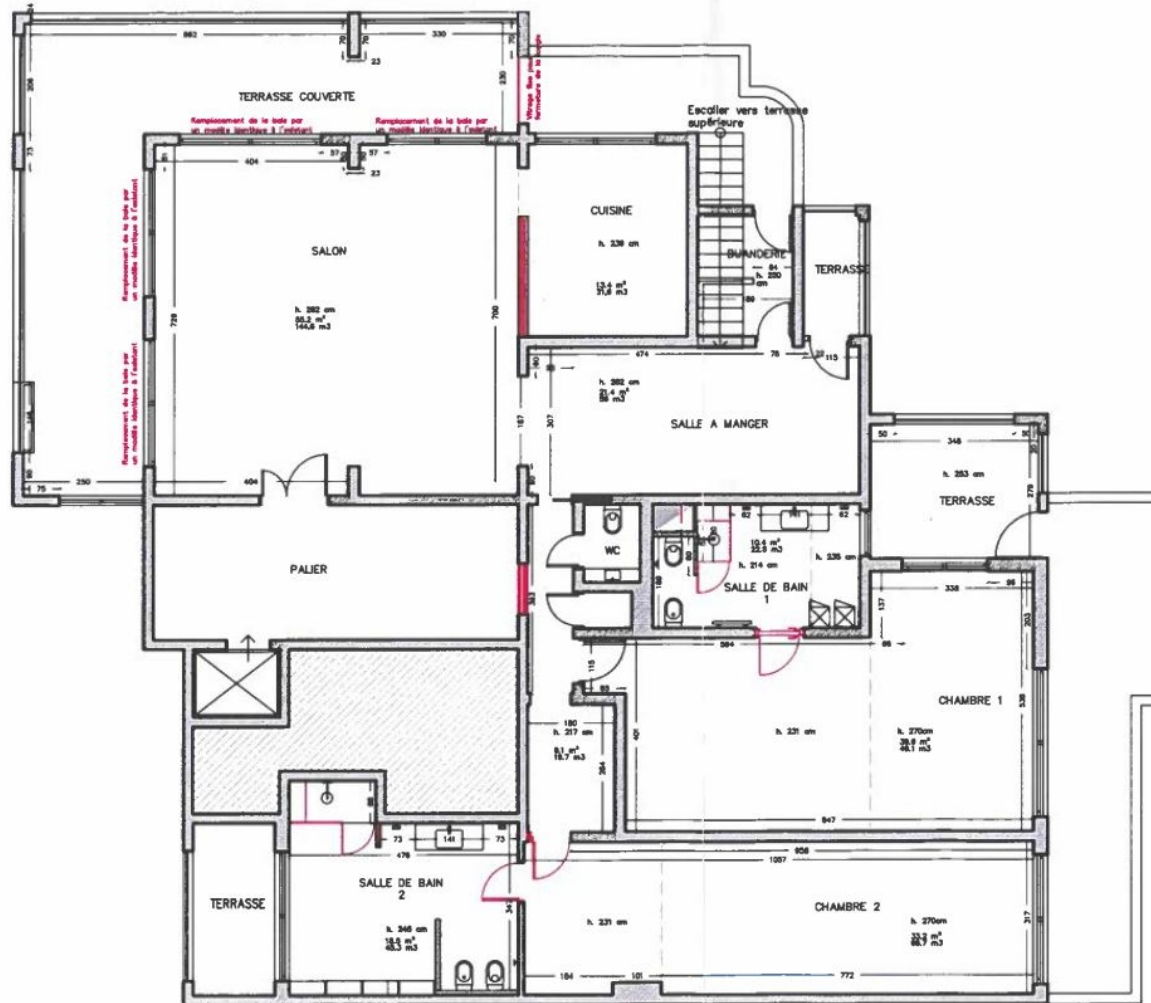


RARE : PENTHOUSE AVEC PISCINE PRIVATIVE



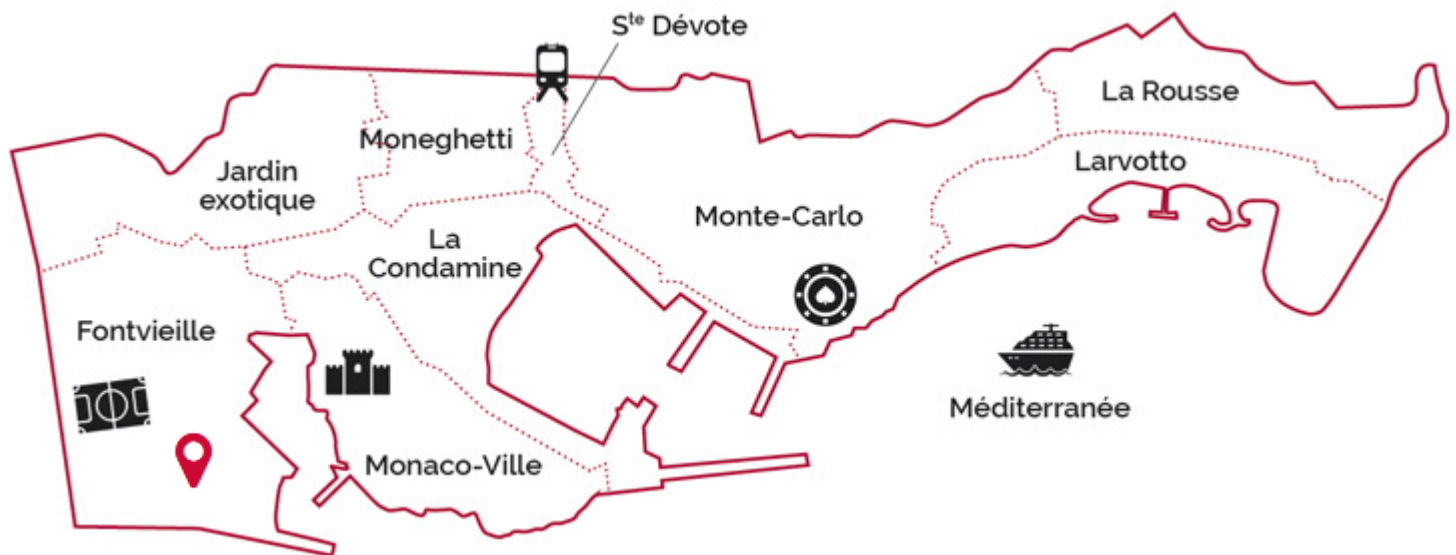


RARE : PENTHOUSE AVEC PISCINE PRIVATIVE





RARE : PENTHOUSE AVEC PISCINE PRIVATIVE



legal Ce document ne fait partie d'aucune offre ou contrat. Le descriptif et les plans ne sont donnés qu'à titre indicatif et leur exactitude n'est pas garantie. Il est précisé que les surfaces et mesures commercialisables à Monaco sont au nu extérieur des murs de façades et à l'entraxe des murs délimitant les parties communes de l'immeuble, cloisons gaines et porteurs inclus ainsi que les surfaces privatives extérieures. Les photographies ne montrent que certaines parties de la propriété à la date de leurs prises. L'offre de vente est valable sauf en cas de vente, retrait de vente ou de changements de prix ou d'autres conditions, sans avis préalable.