



## 3 PIECES - HERSILIA - LARVOTTO

6 500 000 €



### VISITE GUIDEE :

Au sein d'une résidence avec gardiennage, l'HERSILIA est situé à proximité du Carré d'Or et des plages du Larvotto.

Beau 3/4 PIECES d'une surface totale de 116m<sup>2</sup>, lumineux, bénéficiant d'une splendide vue mer. Double séjour en façade avec terrasse, cuisine à l'américaine, deux chambres, salle de bains, salle d'eau, balcon.

Il jouit de deux terrasses d'une surface totale de 25 M2 dont une avec vue sur la mer.

Vendu avec cave et parking.

**REF: VM653**

### CARACTÉRISTIQUES



\*116 m<sup>2</sup>



25 m<sup>2</sup>



Bon état



2



Exposition sud



Vue mer

\*surface commercialisable

Ce document ne fait partie d'aucune offre ou contrat. Le descriptif et les plans ne sont donnés qu'à titre indicatif et leur exactitude n'est pas garantie. Il est précisé que les surfaces et mesures commercialisables à Monaco sont au nu extérieur des murs de façades et à l'entraxe des murs délimitant les parties communes de l'immeuble, cloisons gaines et porteurs inclus ainsi que les surfaces privatives extérieures. Les photographies ne montrent que certaines parties de la propriété à la date de leurs prises. L'offre de vente est valable sauf en cas de vente, retrait de vente ou de changements de prix ou d'autres conditions, sans avis préalable.



3 PIECES - HERSILIA - LARVOTTO





3 PIECES - HERSILIA - LARVOTTO





3 PIECES - HERSILIA - LARVOTTO





3 PIECES - HERSILIA - LARVOTTO





3 PIECES - HERSILIA - LARVOTTO



HERSILIA  
LARVOTTO

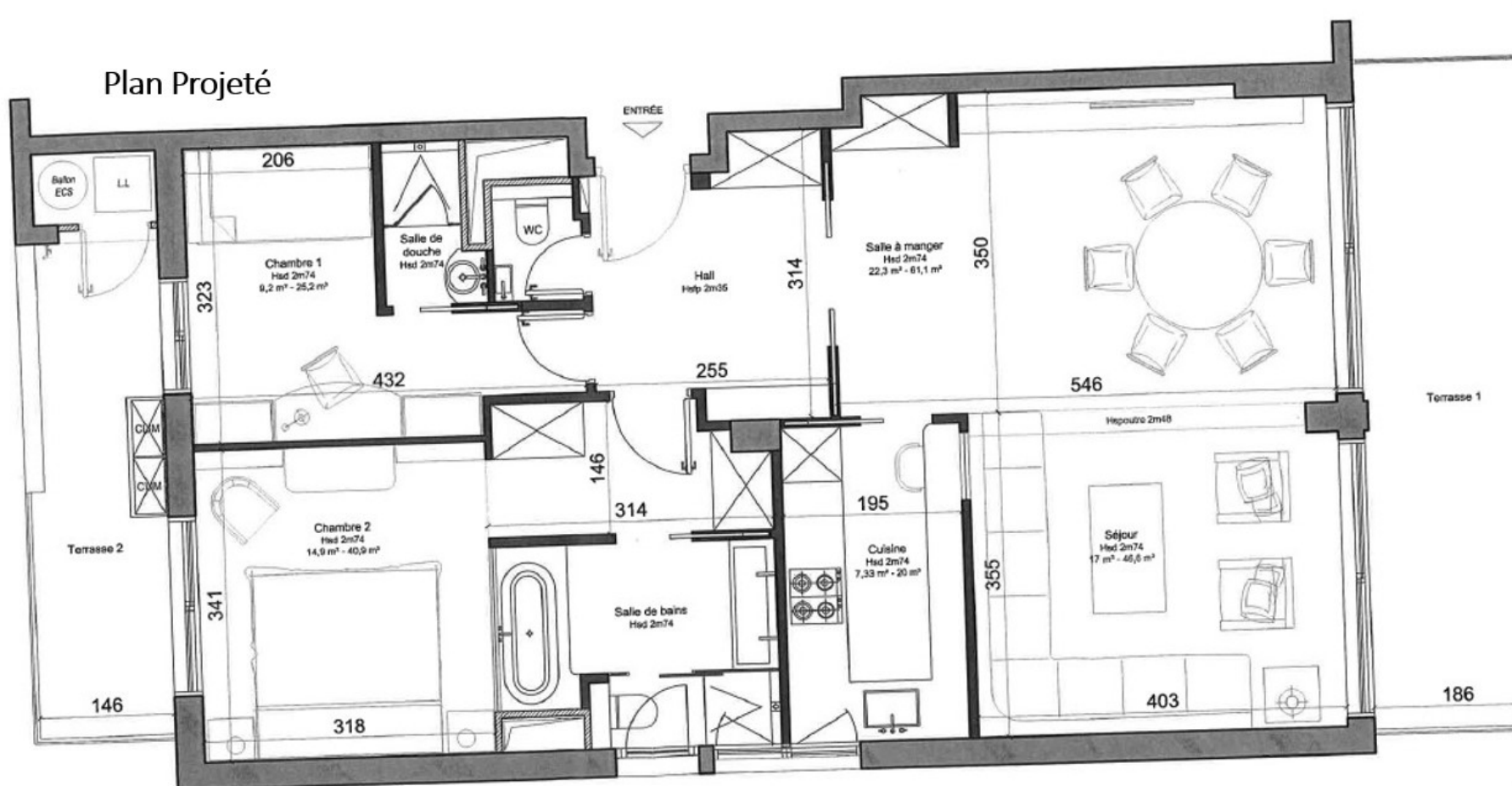


3 PIECES - HERSILIA - LARVOTTO





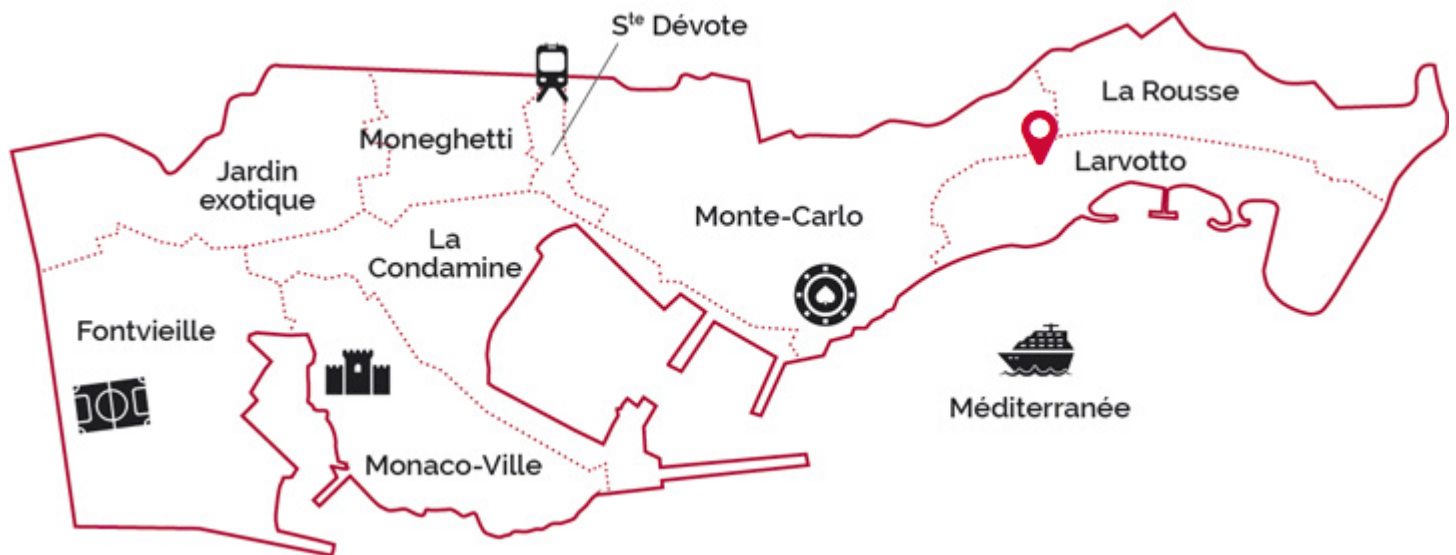
3 PIECES - HERSILIA - LARVOTTO







3 PIECES - HERSILIA - LARVOTTO



legal Ce document ne fait partie d'aucune offre ou contrat. Le descriptif et les plans ne sont donnés qu'à titre indicatif et leur exactitude n'est pas garantie. Il est précisé que les surfaces et mesures commercialisables à Monaco sont au nu extérieur des murs de façades et à l'entraxe des murs délimitant les parties communes de l'immeuble, cloisons gaines et porteurs inclus ainsi que les surfaces privatives extérieures. Les photographies ne montrent que certaines parties de la propriété à la date de leurs prises. L'offre de vente est valable sauf en cas de vente, retrait de vente ou de changements de prix ou d'autres conditions, sans avis préalable.