



5 PIÈCES - PARC SAINT ROMAN - LA ROUSSE

Prix sur demande



VISITE GUIDÉE :

Très bel appartement de maître de 5 PIÈCES, issu de la réunion d'un TROIS PIÈCES et d'un DEUX PIÈCES, situé dans une magnifique résidence de haut standing édifée au cœur d'un parc privé avec piscine, pool-house et restaurant. L'ensemble possède un service de gardiennage fonctionnant 24 heures sur 24 ainsi qu'un service technique. Pour les loisirs, le Monte-Carlo Country Club, le Monte-Carlo Beach et le Sporting d'Eté sont à proximité.

L'appartement d'une surface totale de 201 M2 est composé de : hall d'entrée, séjour/salle à manger, une chambre de maître en suite avec salle de bains et dressing, une chambre avec une salle de douches, salon tv à usage de chambre d'appoint, un coin bureau, une cuisine avec entrée de service, toilettes invités. Une loggia d'une surface totale de 36 M2 jouit d'une vue panoramique sur la mer et sur le Cap Martin.

Vendu avec une cave et un parking.

REF: VM761

CARACTÉRISTIQUES



*201 m²



36 m²



À rénover



2



Exposition est



Vue mer

*surface commercialisable

Ce document ne fait partie d'aucune offre ou contrat. Le descriptif et les plans ne sont donnés qu'à titre indicatif et leur exactitude n'est pas garantie. Il est précisé que les surfaces et mesures commercialisables à Monaco sont au nu extérieur des murs de façades et à l'entraxe des murs délimitant les parties communes de l'immeuble, cloisons gaines et porteurs inclus ainsi que les surfaces privatives extérieures. Les photographies ne montrent que certaines parties de la propriété à la date de leurs prises. L'offre de vente est valable sauf en cas de vente, retrait de vente ou de changements de prix ou d'autres conditions, sans avis préalable.



5 PIÈCES - PARC SAINT ROMAN - LA ROUSSE





5 PIÈCES - PARC SAINT ROMAN - LA ROUSSE



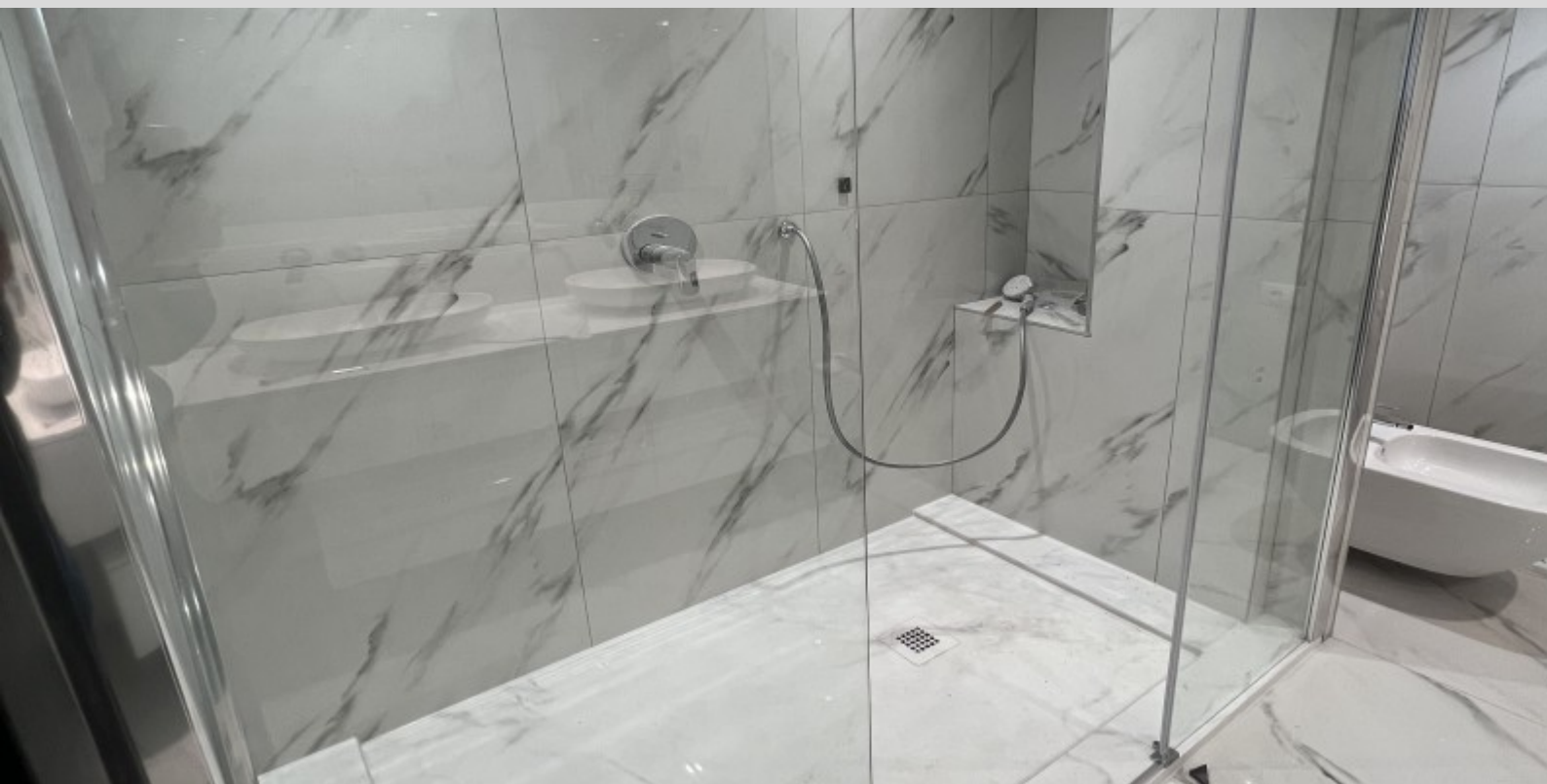


5 PIÈCES - PARC SAINT ROMAN - LA ROUSSE





5 PIÈCES - PARC SAINT ROMAN - LA ROUSSE



PARC SAINT ROMAN LA ROUSSE



5 PIÈCES - PARC SAINT ROMAN - LA ROUSSE



PARC SAINT ROMAN
LA ROUSSE

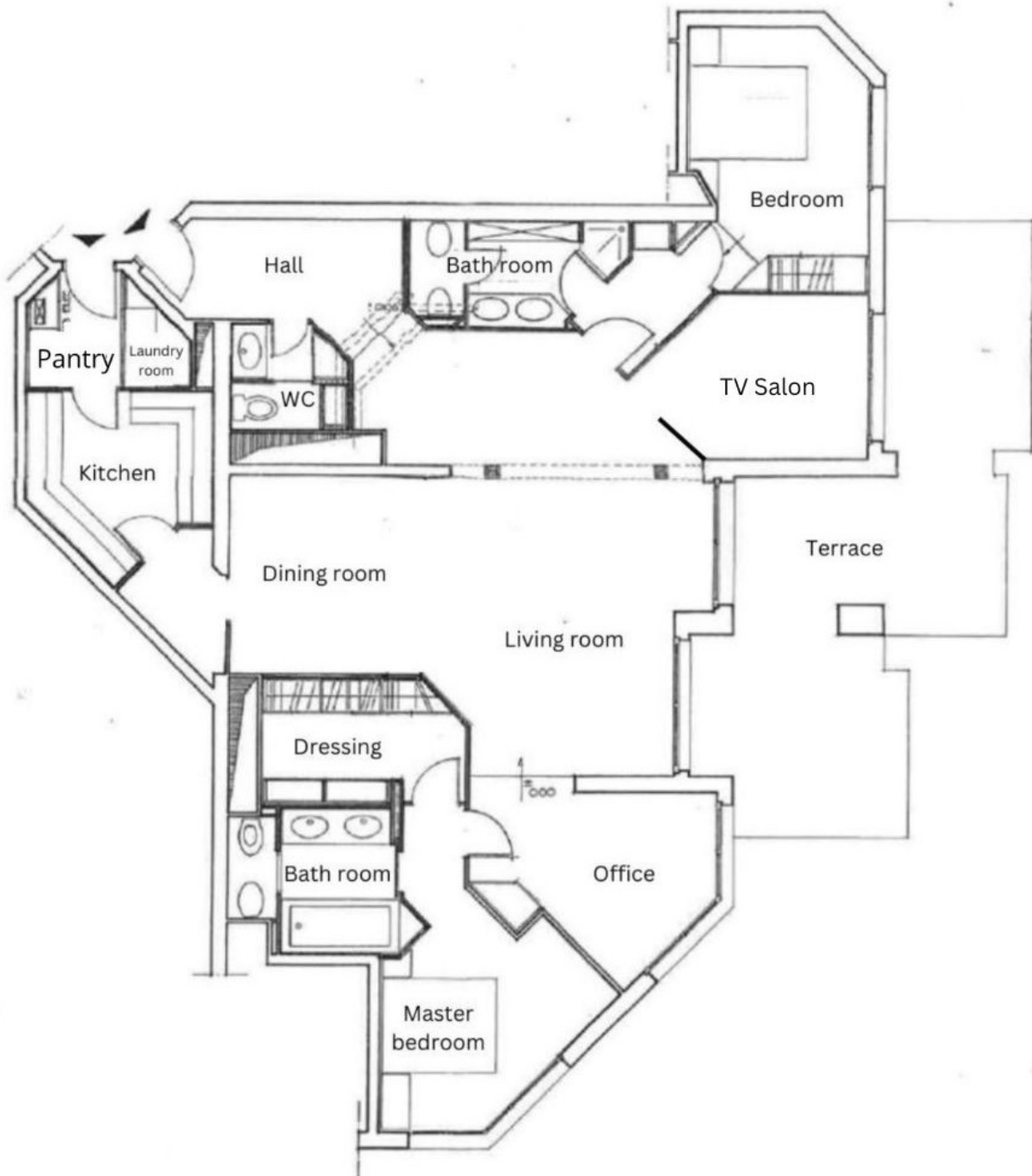


5 PIÈCES - PARC SAINT ROMAN - LA ROUSSE



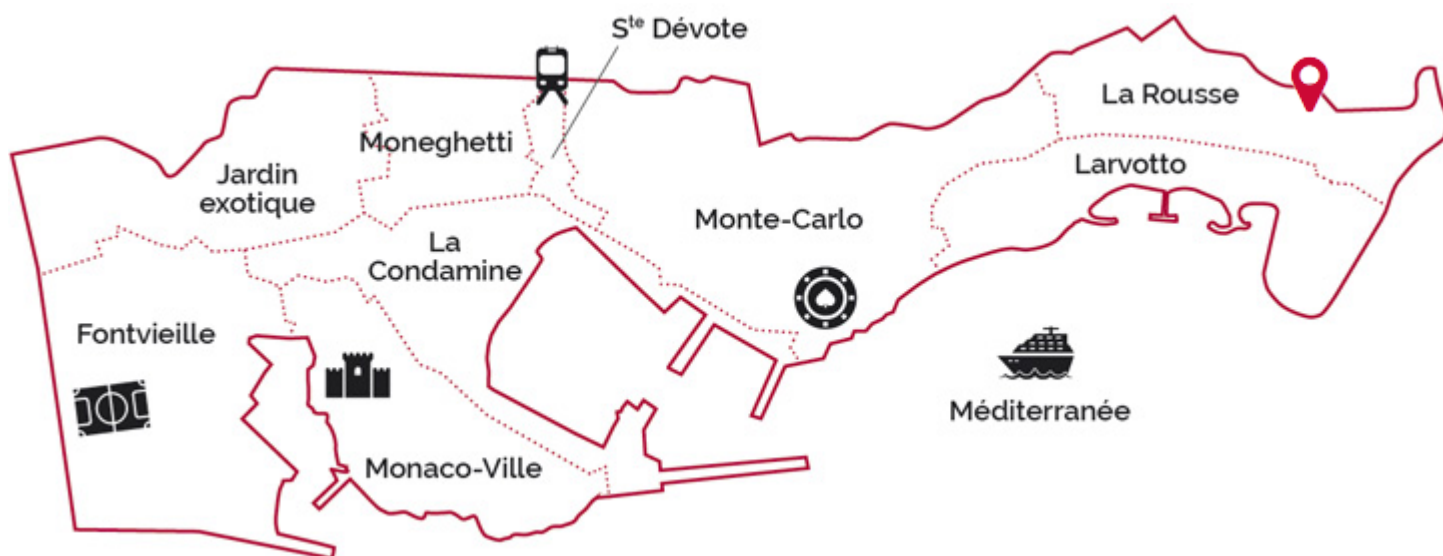


5 PIÈCES - PARC SAINT ROMAN - LA ROUSSE





5 PIÈCES - PARC SAINT ROMAN - LA ROUSSE



legal Ce document ne fait partie d'aucune offre ou contrat. Le descriptif et les plans ne sont donnés qu'à titre indicatif et leur exactitude n'est pas garantie. Il est précisé que les surfaces et mesures commercialisables à Monaco sont au nu extérieur des murs de façades et à l'entraxe des murs délimitant les parties communes de l'immeuble, cloisons gaines et porteurs inclus ainsi que les surfaces privatives extérieures. Les photographies ne montrent que certaines parties de la propriété à la date de leurs prises. L'offre de vente est valable sauf en cas de vente, retrait de vente ou de changements de prix ou d'autres conditions, sans avis préalable.