



PARC SAINT ROMAN, APPARTEMENT DE MAÎTRE A DEUX PAS DU COUNTRY CLUB

Prix sur demande



VISITE GUIDEE :

Très bel appartement de Maître suite à la réunion de plusieurs appartements, en étage élevé. Finitions de prestige et de qualité. Situé dans une résidence de standing à l'entrée est de Monaco avec piscine, sauna, parc paysager, proche du Monte Carlo country Club et accès facile au Monte Carlo Beach

D'une surface totale de 276 M2, il se compose de : hall d'entrée, spacieux séjour ouverte sur cuisine équipée et terrasse, une chambre avec dressing et salle de douches complète sur terrasse, une chambre avec salle de douches complète sur balcon, une chambre avec salle de bains complète, un bureau avec salle de bains complète.

Il jouit d'une vue panoramique jusqu'aux côtes Italiennes.

Vendu avec une cave et deux parkings.

REF: VM831

CARACTÉRISTIQUES



*276 m²



47 m²



Excellent état



3



Exposition est



Vue cap martin, mer, panoramique

*surface commercialisable

Ce document ne fait partie d'aucune offre ou contrat. Le descriptif et les plans ne sont donnés qu'à titre indicatif et leur exactitude n'est pas garantie. Il est précisé que les surfaces et mesures commercialisables à Monaco sont au nu extérieur des murs de façades et à l'entraxe des murs délimitant les parties communes de l'immeuble, cloisons gaines et porteurs inclus ainsi que les surfaces privatives extérieures. Les photographies ne montrent que certaines parties de la propriété à la date de leurs prises. L'offre de vente est valable sauf en cas de vente, retrait de vente ou de changements de prix ou d'autres conditions, sans avis préalable.

PARC SAINT ROMAN

LA ROUSSE



PARC SAINT ROMAN, APPARTEMENT DE MAÎTRE A DEUX PAS DU
COUNTRY CLUB



PARC SAINT ROMAN

LA ROUSSE



PARC SAINT ROMAN, APPARTEMENT DE MAÎTRE A DEUX PAS DU
COUNTRY CLUB



PARC SAINT ROMAN

LA ROUSSE



PARC SAINT ROMAN, APPARTEMENT DE MAÎTRE A DEUX PAS DU
COUNTRY CLUB



PARC SAINT ROMAN

LA ROUSSE



PARC SAINT ROMAN, APPARTEMENT DE MAÎTRE A DEUX PAS DU
COUNTRY CLUB



PARC SAINT ROMAN

LA ROUSSE



PARC SAINT ROMAN, APPARTEMENT DE MAÎTRE A DEUX PAS DU COUNTRY CLUB



PARC SAINT ROMAN

LA ROUSSE



PARC SAINT ROMAN, APPARTEMENT DE MAÎTRE A DEUX PAS DU
COUNTRY CLUB



PARC SAINT ROMAN

LA ROUSSE



PARC SAINT ROMAN, APPARTEMENT DE MAÎTRE A DEUX PAS DU
COUNTRY CLUB



Dotta.

MONACO PRIVATE REAL ESTATE

www.dotta.mc

+377 97 98 20 00 - info@dotta.mc

5 bis avenue Princesse Alice - BP 98005 - Monaco Cedex

PARC SAINT ROMAN

LA ROUSSE

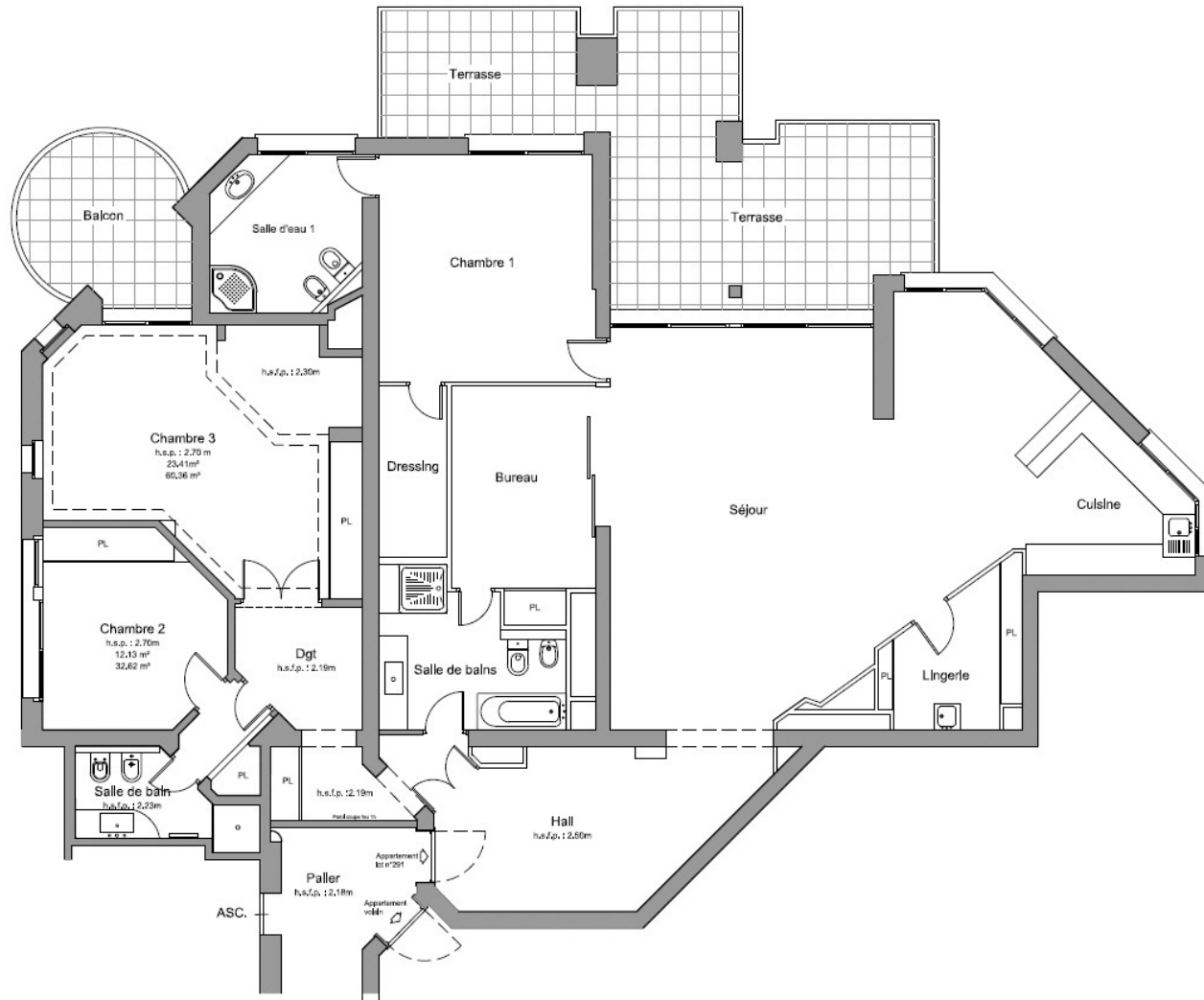


PARC SAINT ROMAN, APPARTEMENT DE MAÎTRE A DEUX PAS DU
COUNTRY CLUB





PARC SAINT ROMAN, APPARTEMENT DE MAÎTRE A DEUX PAS DU COUNTRY CLUB

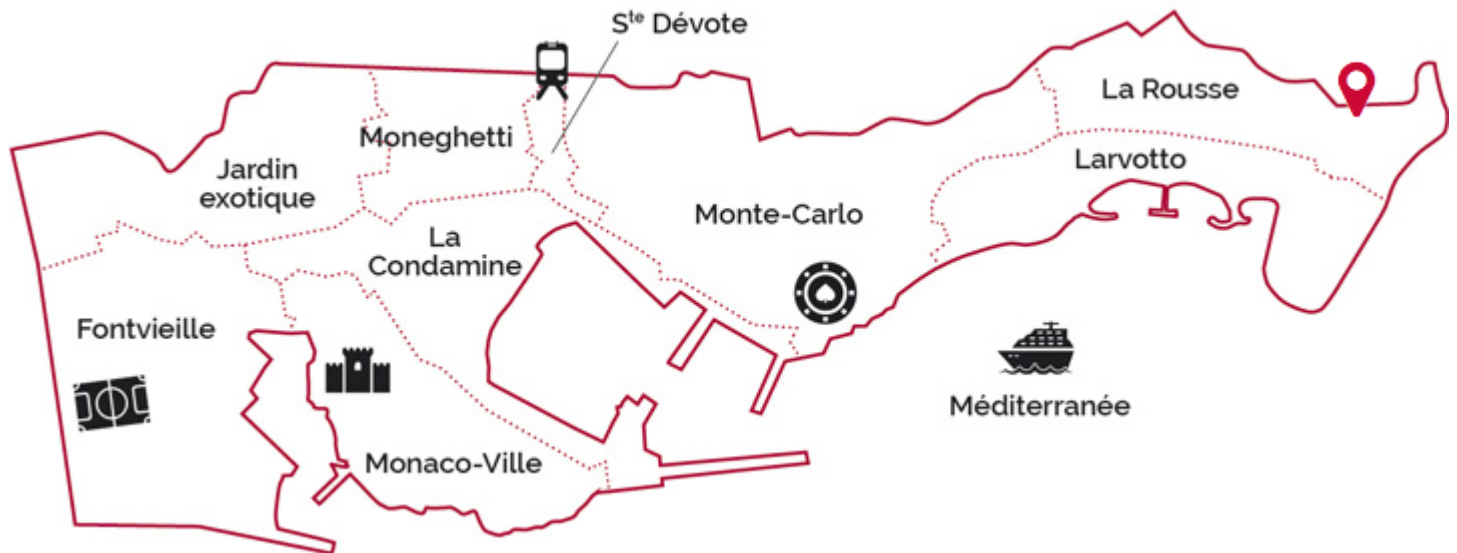


PARC SAINT ROMAN

LA ROUSSE



PARC SAINT ROMAN, APPARTEMENT DE MAÎTRE A DEUX PAS DU COUNTRY CLUB



legal Ce document ne fait partie d'aucune offre ou contrat. Le descriptif et les plans ne sont donnés qu'à titre indicatif et leur exactitude n'est pas garantie. Il est précisé que les surfaces et mesures commercialisables à Monaco sont au nu extérieur des murs de façades et à l'entraxe des murs délimitant les parties communes de l'immeuble, cloisons gaines et porteurs inclus ainsi que les surfaces privatives extérieures. Les photographies ne montrent que certaines parties de la propriété à la date de leurs prises. L'offre de vente est valable sauf en cas de vente, retrait de vente ou de changements de prix ou d'autres conditions, sans avis préalable.

Dotta.

MONACO PRIVATE REAL ESTATE

www.dotta.mc

+377 97 98 20 00 - info@dotta.mc

5 bis avenue Princesse Alice - BP 98005 - Monaco Cedex